

โครงการพัฒนาชุดตัวชี้วัดและรายงานสถานการณ์ระบบสุขภาพไทย  
“กำลังคนด้านสุขภาพ”

หัวหน้าโครงการ: นพ.ทศนกร โนรี สำนักงานพัฒนานโยบายกำลังคนด้านสุขภาพ (สนค.)  
มูลนิธิสาธารณสุขแห่งชาติ (มสช.)

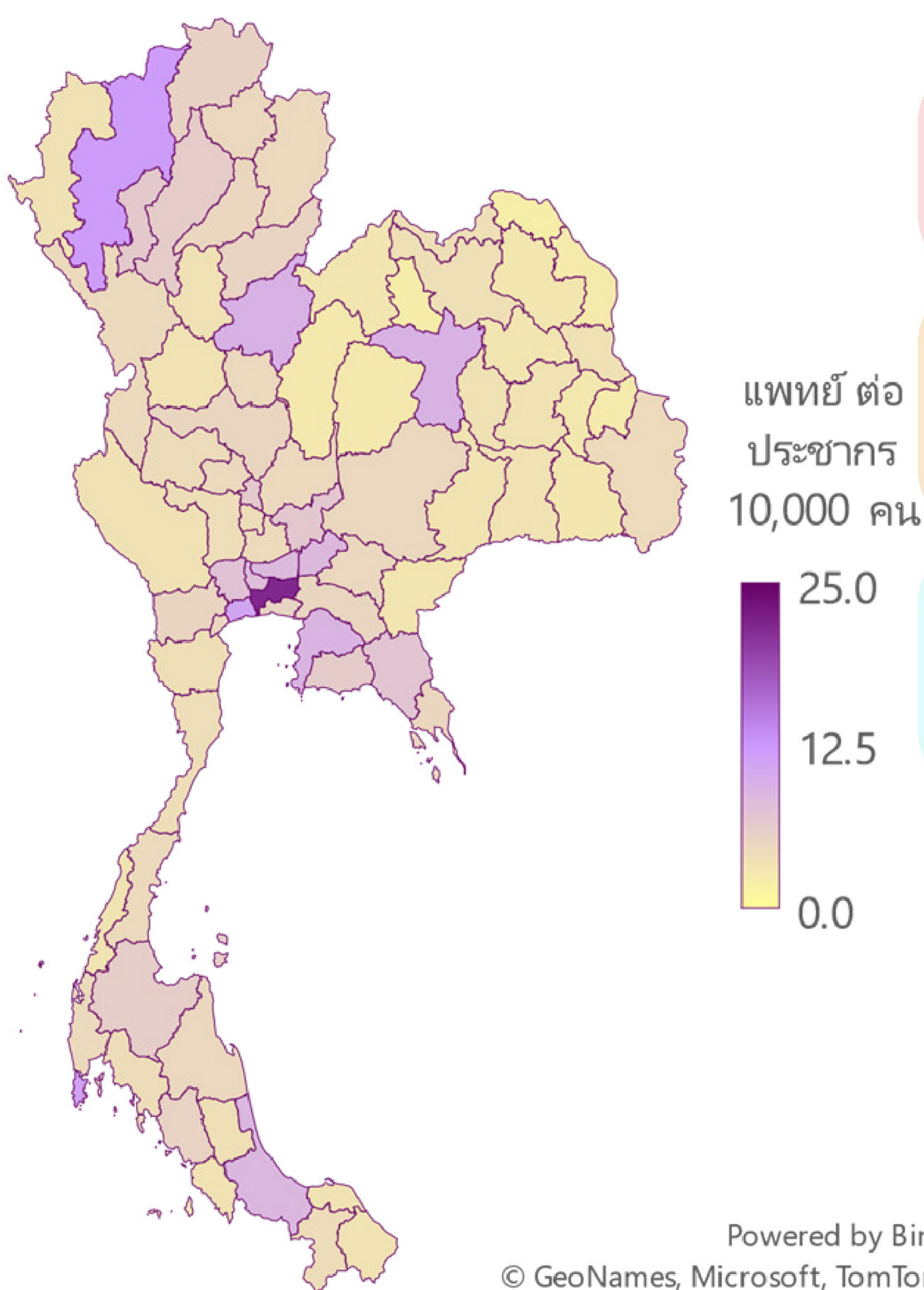
“ประเทศไทยมีจำนวนกำลังคนด้านสุขภาพในสาขาที่สำคัญเพียงพอหรือไม่  
สถานการณ์และการกระจายตัวในปัจจุบันเป็นอย่างไร  
มีความเหลื่อมล้ำแค่ไหนในเชิงพื้นที่... ที่นี่มีคำตอบ”

วัตถุประสงค์

1. เพื่อจัดทำ “ชุดตัวชี้วัดกำลังคนด้านสุขภาพ” ตามธรรมนูญว่าด้วยระบบสุขภาพแห่งชาติ
2. จัดทำรายงานสถานการณ์ระบบสุขภาพไทยเรื่องการผลิตและพัฒนากำลังคนด้านสุขภาพ
3. เพื่อพัฒนาข้อเสนอแนะเชิงนโยบายและมาตรการสำหรับการดำเนินงานเรื่องการผลิตและพัฒนากำลังคนด้านสุขภาพของประเทศไทย



2566



1 จังหวัดบึงกาฬ มีสัดส่วนแพทย์น้อยที่สุด คือ มีแพทย์ 2.0 ต่อประชากร 10,000 คน ขณะที่ กทม. มีแพทย์ถึง 21.6 ต่อประชากร 10,000 คน ซึ่งมีความแตกต่างกันประมาณ 10 เท่า

2 จังหวัดสมุทรสงคราม มีสัดส่วนทันตแพทย์น้อยที่สุด คือ มีทันตแพทย์ 0.5 ต่อประชากร 10,000 คน ขณะที่ กทม. มีทันตแพทย์ถึง 20.6 ต่อประชากร 10,000 คน ซึ่งมีความแตกต่างกันประมาณ 41 เท่า

3 จังหวัดสมุทรสงครามมีสัดส่วนพยาบาลวิชาชีพ น้อยที่สุด คือ มีพยาบาลวิชาชีพ 10.2 ต่อประชากร 10,000 คน ขณะที่ กทม. มีพยาบาลวิชาชีพถึง 849.7 ต่อประชากร 10,000 คน ซึ่งมีความแตกต่างกันประมาณ 83 เท่า

ข้อมูลปี 2566: กองยุทธศาสตร์และแผนงาน สำนักงานปลัดกระทรวงสาธารณสุข



ข้อมูลข้างต้นเป็นเพียงแค่ตัวอย่างปัญหาที่พบเรื่องกำลังคนด้านสุขภาพ...  
บุคลากรในวิชาชีพอื่นก็ไปในทิศทางเดียวกัน ทั้งเภสัชกร นักเทคนิคการแพทย์  
นักกายภาพบำบัด และนักวิชาการสาธารณสุข คือ มีการกระจุกตัวมากในบริเวณ กทม.  
และนนทบุรี ความเหลื่อมล้ำในเชิงการกระจายตัวของบุคลากรเหล่านี้  
มีมานานและยังแก้ไขไม่ได้

ถึงเวลาแล้วที่ทุกฝ่ายต้องร่วมมือกันสร้างความเข้มแข็ง  
ในการบริหารจัดการกำลังคนในพื้นที่ และมองกำลังคนให้กว้างกว่าบุคลากรวิชาชีพ  
ด้านสาธารณสุข... เพราะเรื่องสุขภาพนั้นกว้างกว่าการแพทย์การสาธารณสุข  
กำลังคนอื่นๆ

นอกจากงานสาธารณสุขต้องมีบทบาทและ  
เข้ามามีส่วนร่วมในการพัฒนาระบบสุขภาพไทย

