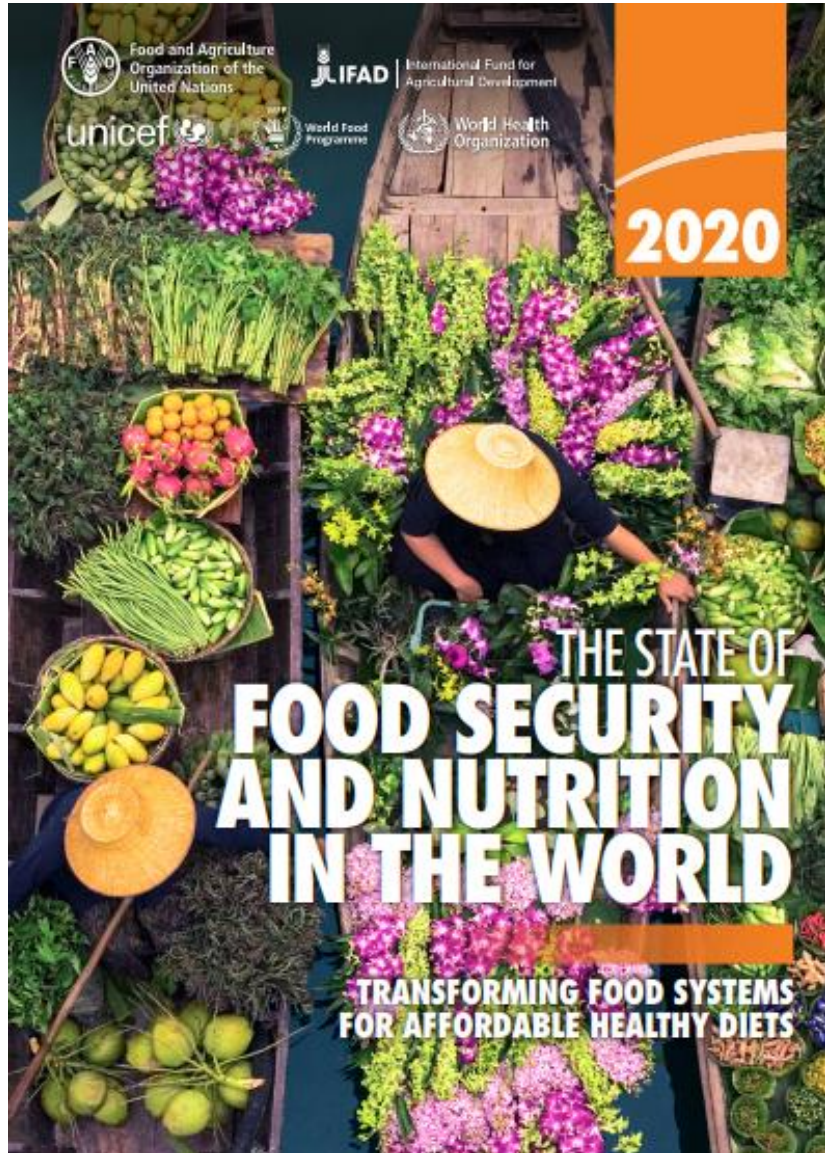


แนวคิดและนโยบายว่าด้วย  
ความมั่นคงทางอาหาร  
ในระดับท้องถิ่น ระดับประเทศ และระดับโลก

**เดชรัต สุขกำเนิด**  
**ศูนย์นโยบายเพื่ออนาคต**

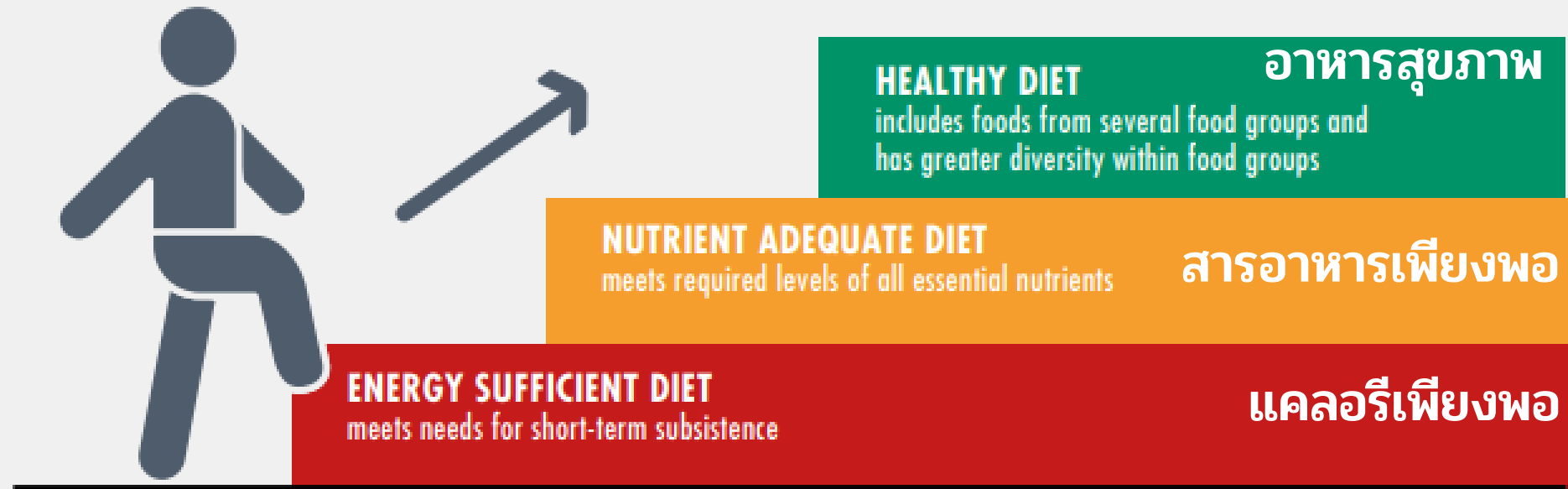


# แนวคิดใหม่เรื่อง Affordable Health Diet

ของ  
Food and Agriculture  
Organization

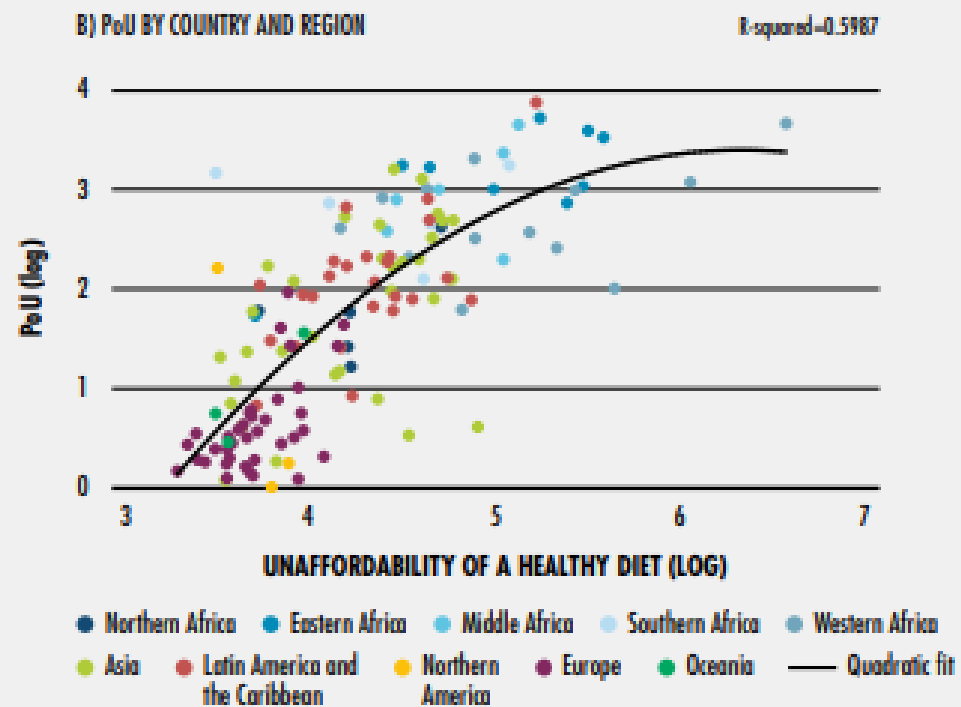
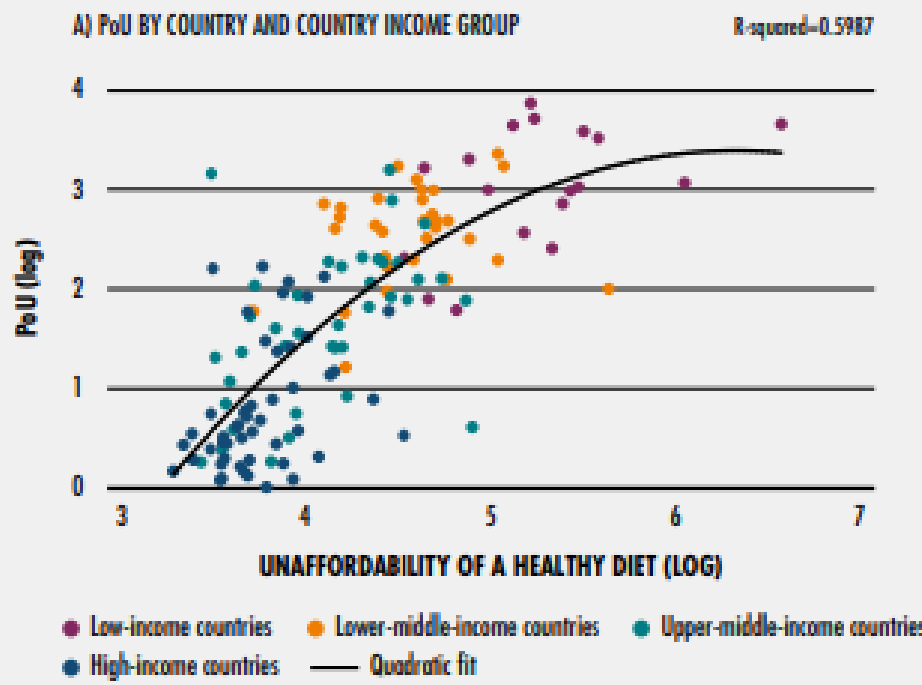
# แนวคิด 3 ระดับของคุณภาพของอาหาร

## THREE INCREASING LEVELS OF DIET QUALITY



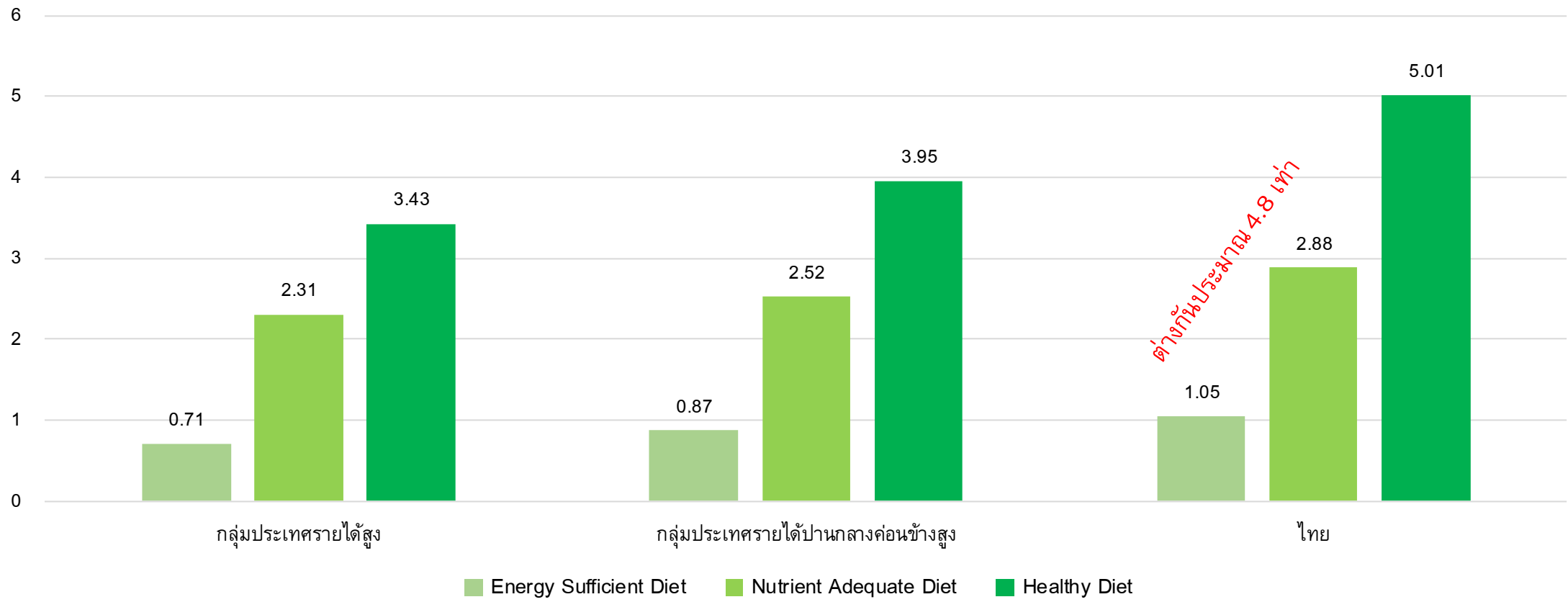
# การเข้าถึงอาหารสุขภาพมีผลต่อภาวะขาดสารอาหารที่เพิ่มขึ้น

**FIGURE 25**  
THE UNAFFORDABILITY OF A HEALTHY DIET IS STRONGLY ASSOCIATED WITH FOOD INSECURITY AND DIFFERENT FORMS OF MALNUTRITION, INCLUDING CHILD STUNTING AND ADULT OBESITY



# ต้นทุนในการเข้าถึงอาหารในระดับต่างๆ เมื่อเทียบกับอำนาจซื้อ ของประเทศไทยและกลุ่มรายได้ปานกลางค่อนข้างสูง (หน่วย: International Dollar)

ต้นทุนการเข้าถึงอาหารเมื่อเทียบกับอำนาจซื้อของแต่ละประเทศ (International Dollar)



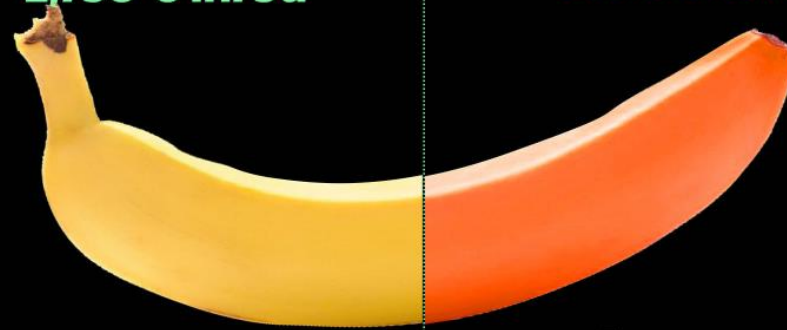
# กล้วยหอมราคาเท่ายุโรป แต่รายได้ผู้บริโภคร้อยกว่า 8.3 เท่า

ผลกระทบต่อผู้บริโภคเมื่อมีผู้มีอิทธิพลเหนือตลาด

สหราชอาณาจักร  
ค่าแรงขั้นต่ำ  
2,750 บาท/วัน

VS

ประเทศไทย  
ค่าแรงขั้นต่ำ  
331 บาท/วัน



กล้วยหอม 1 ใบ  
ขนาด 170 กรัม  
ผลิตแบบ อินทรีย์  
มาตรฐานการค้าที่เป็นธรรม มี

ราคา 11 บาท

กล้วยหอม 1 ใบ  
ขนาด 120 กรัม  
ผลิตแบบ เคมี  
มาตรฐานการค้าที่เป็นธรรม ไม่มี

ราคา 9 บาท

เปรียบเทียบราคากล้วยหอม TESCO UK กับร้านสะดวกซื้อ  
ประเทศไทย ณ เดือนพฤศจิกายน 2563



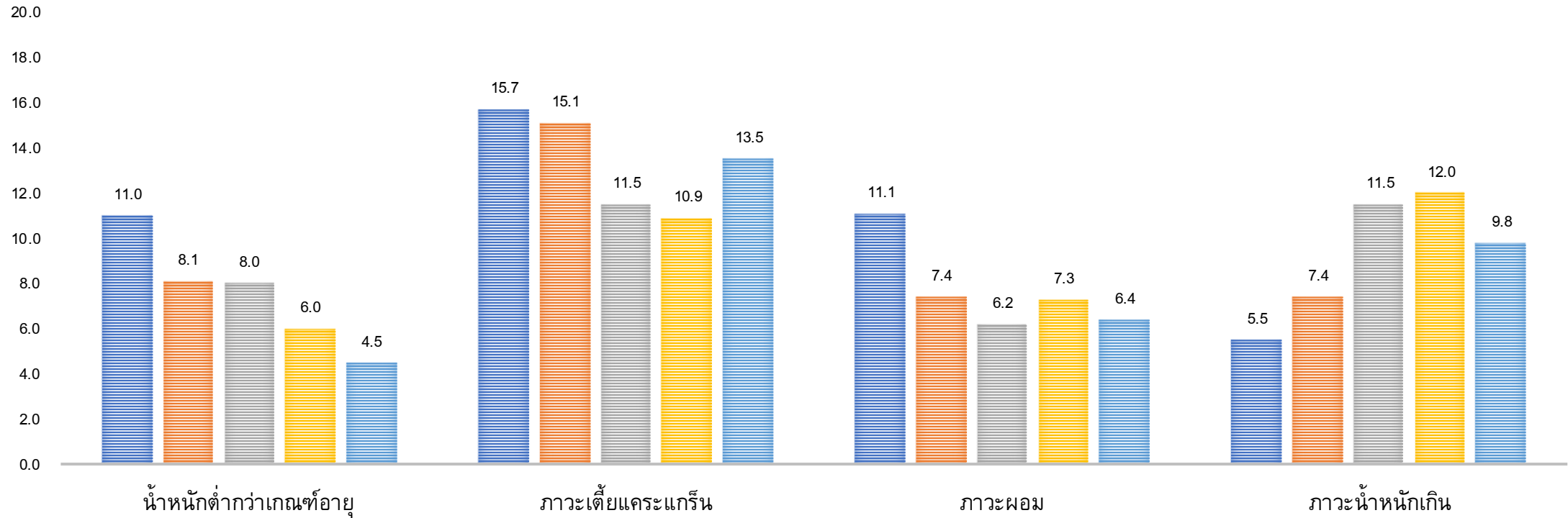
BioThai



# เด็กยากจนเสี่ยงมีภาวะเตี้ยแคระแกร็น และภาวะพอมมากกว่า เด็กในครอบครัวปานกลางและค่อนข้างดีเสี่ยงภาวะน้ำหนักเกิน

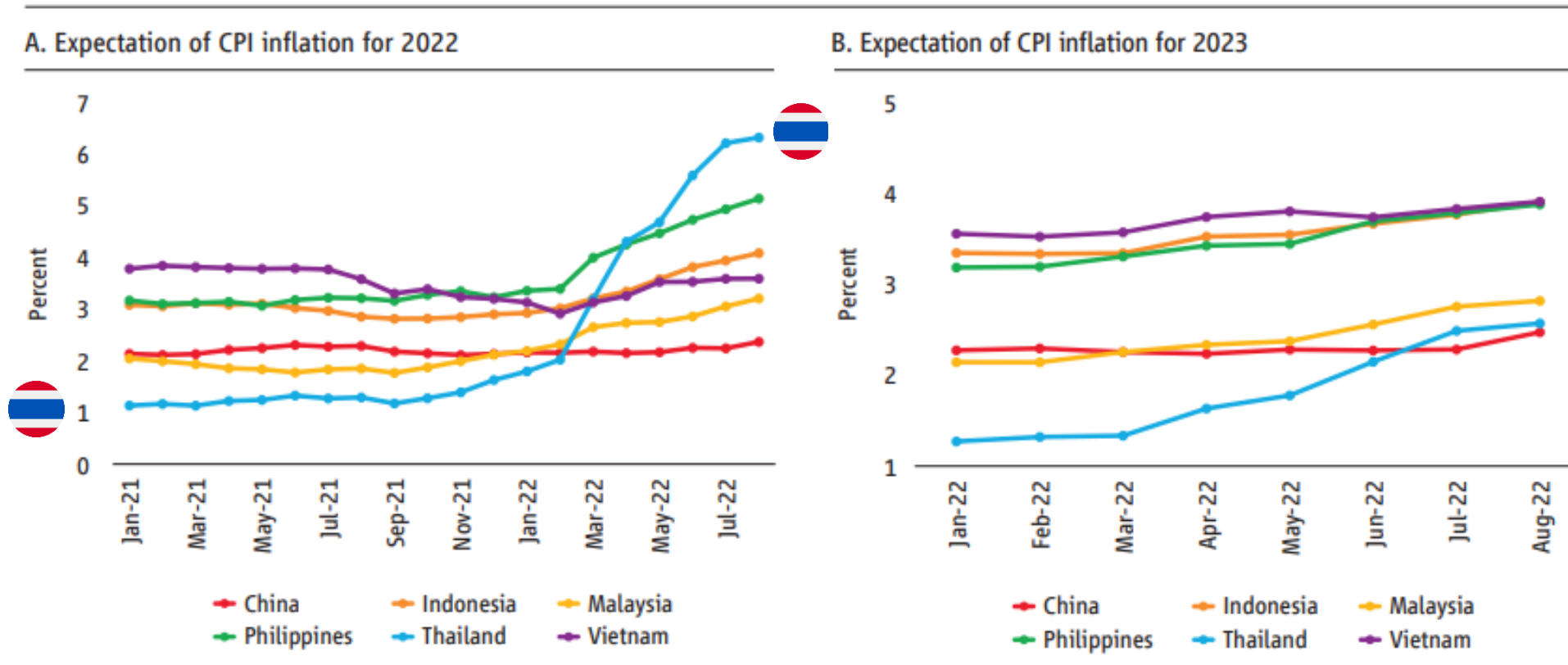
ร้อยละของเด็กต่ำกว่า 5 ปีที่มีปัญหาโภชนาการ  
จำแนกตามระดับสินทรัพย์ของครัวเรือน

■ Qu1 จนสุด ■ Qu2 ■ Qu3 ■ Qu4 ■ Qu5 รวยสุด



# ประเทศไทยเป็นหนึ่งในประเทศ ที่ประสบปัญหาเงินเฟ้อรุนแรง

Figure 70. Inflation expectation is increasing in major EAP economies this year and the next

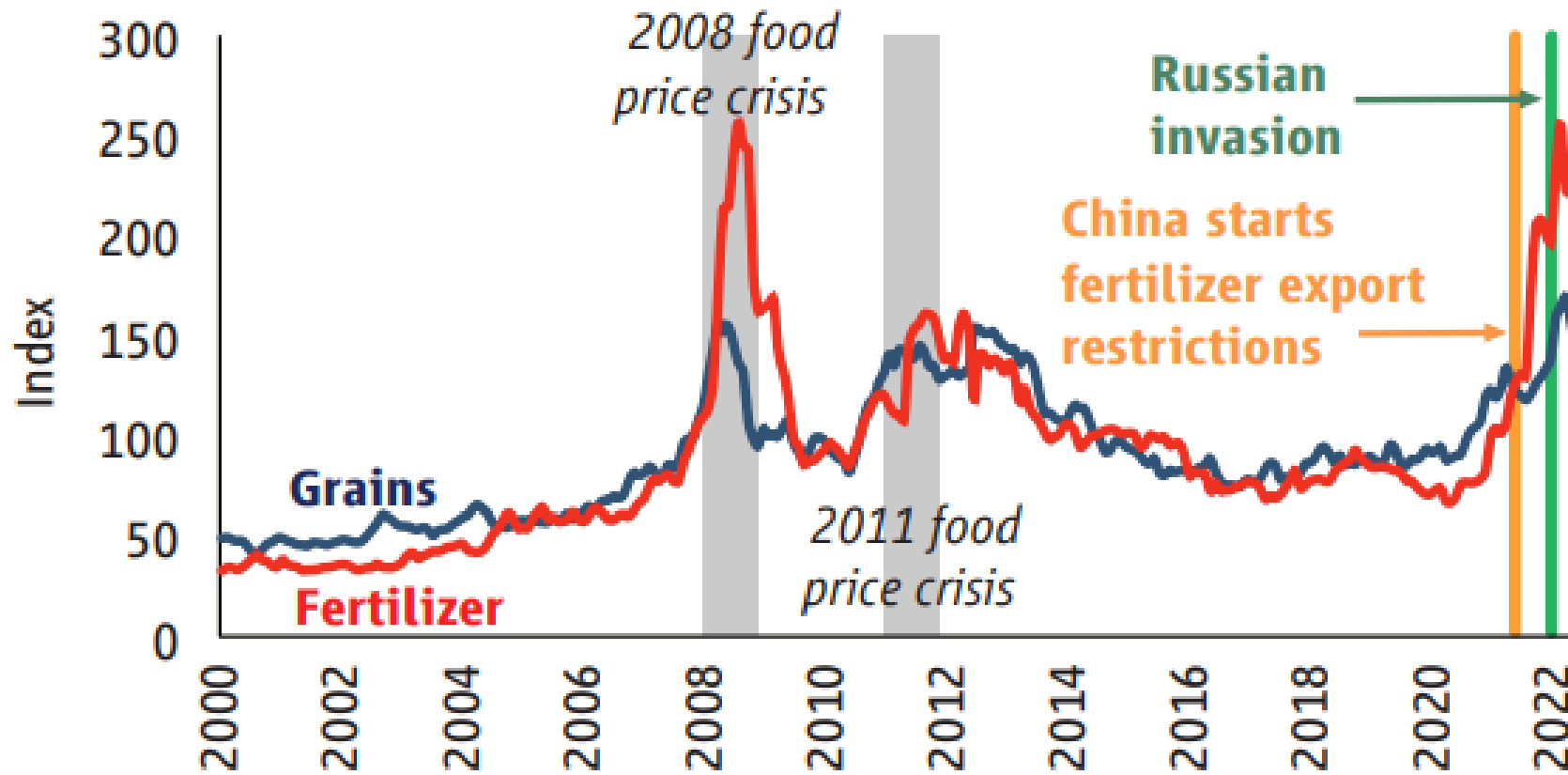


Source: Consensus Forecast

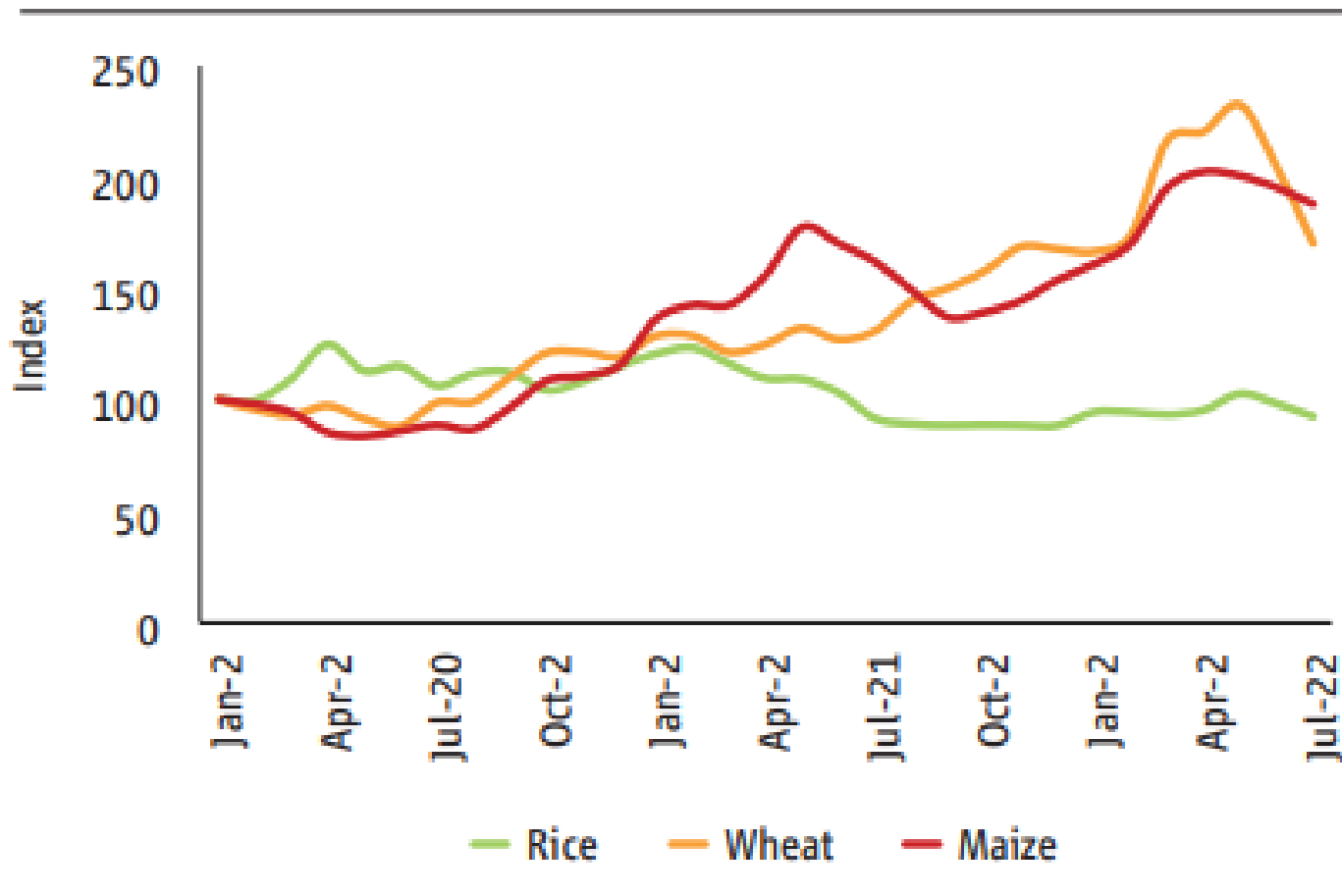


# วิกฤตการณ์อาหารโลก

## B. Grain and fertilizer nominal prices



**Figure 43.** Prices for rice, the staple cereal for EAP countries, have been stable in the current episode

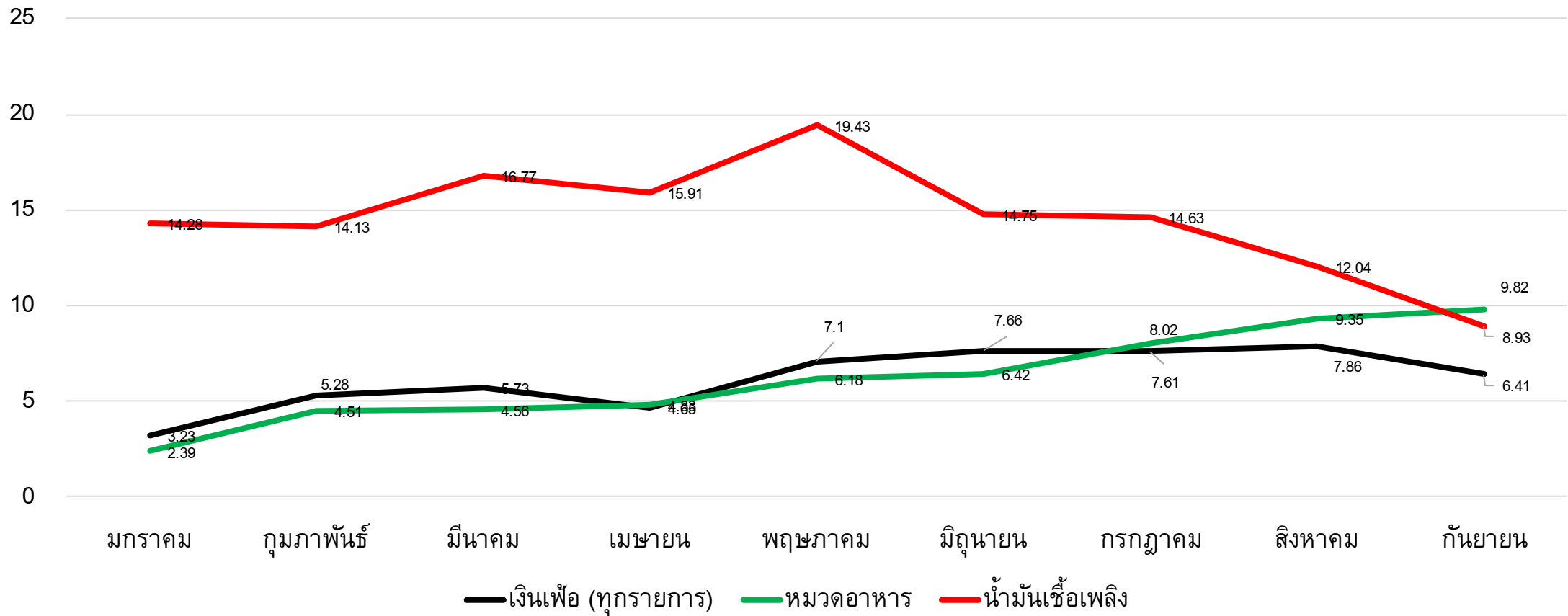


สงครามรัสเซีย-ยูเครน  
ไม่มีผลกระทบต่อราคาข้าว

Source: World Bank calculations using data from World Bank Commodity Price Data (The Pink Sheet)  
Note: Figure shows monthly cereal price indexes (January 2020=100).

# เงินเพื่อของไทยมาจากน้ำมันเชื้อเพลิงและอาหาร

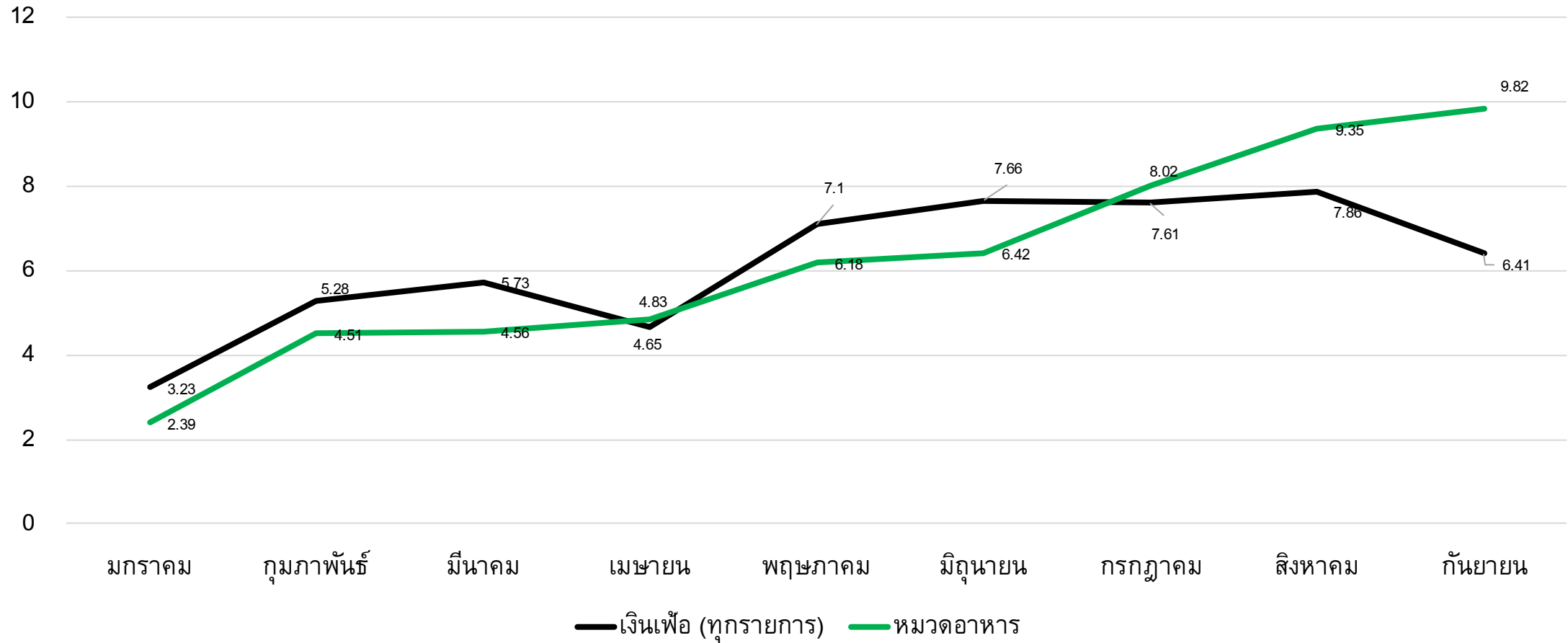
อัตราเงินเพื่อ ปี 2565 หมวดอาหาร และน้ำมันเชื้อเพลิง



ที่มา: กระทรวงพาณิชย์

# เงินเพื่อหมวดอาหารแซงหน้าเงินเพื่อทุกรายการแล้ว

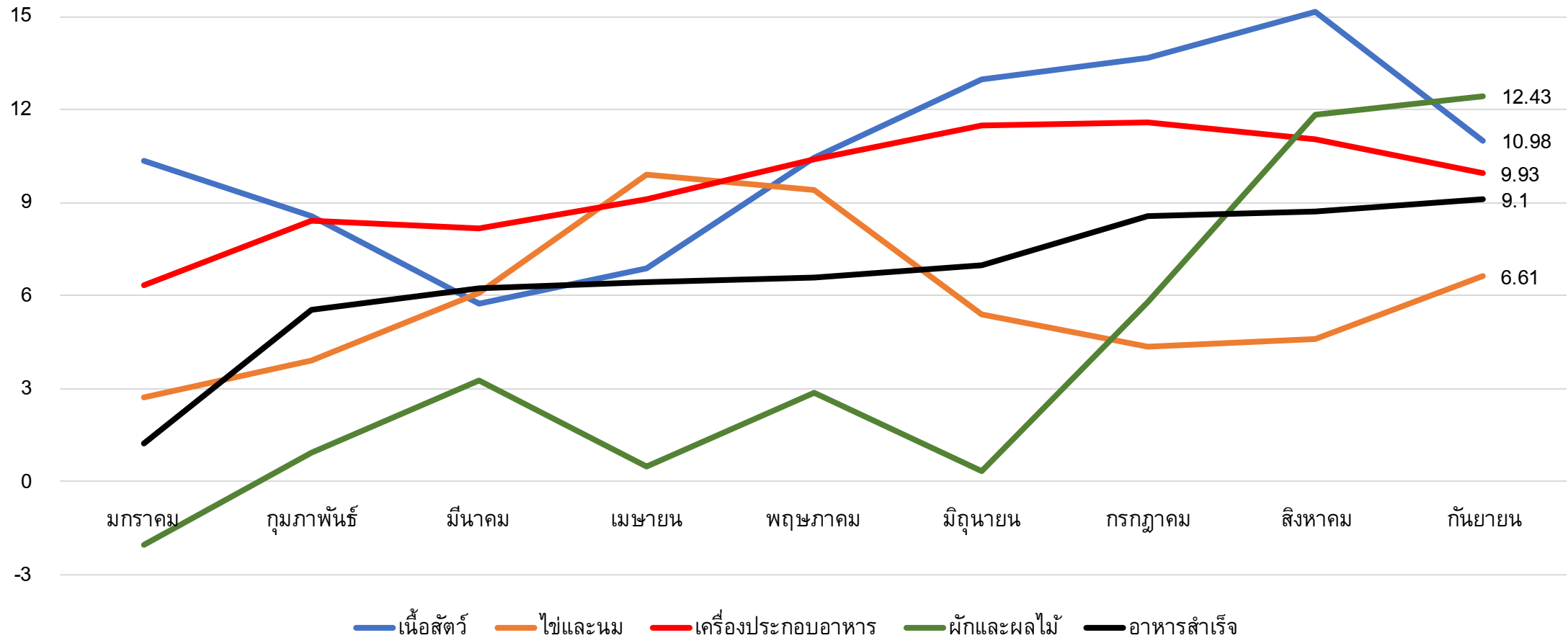
อัตราเงินเพื่อ ปี 2565 หมวดอาหาร และรวมทุกรายการ



ที่มา: กระทรวงพาณิชย์

# เงินเพื่อหมวดอาหารแพงขึ้นในหลายหมวด

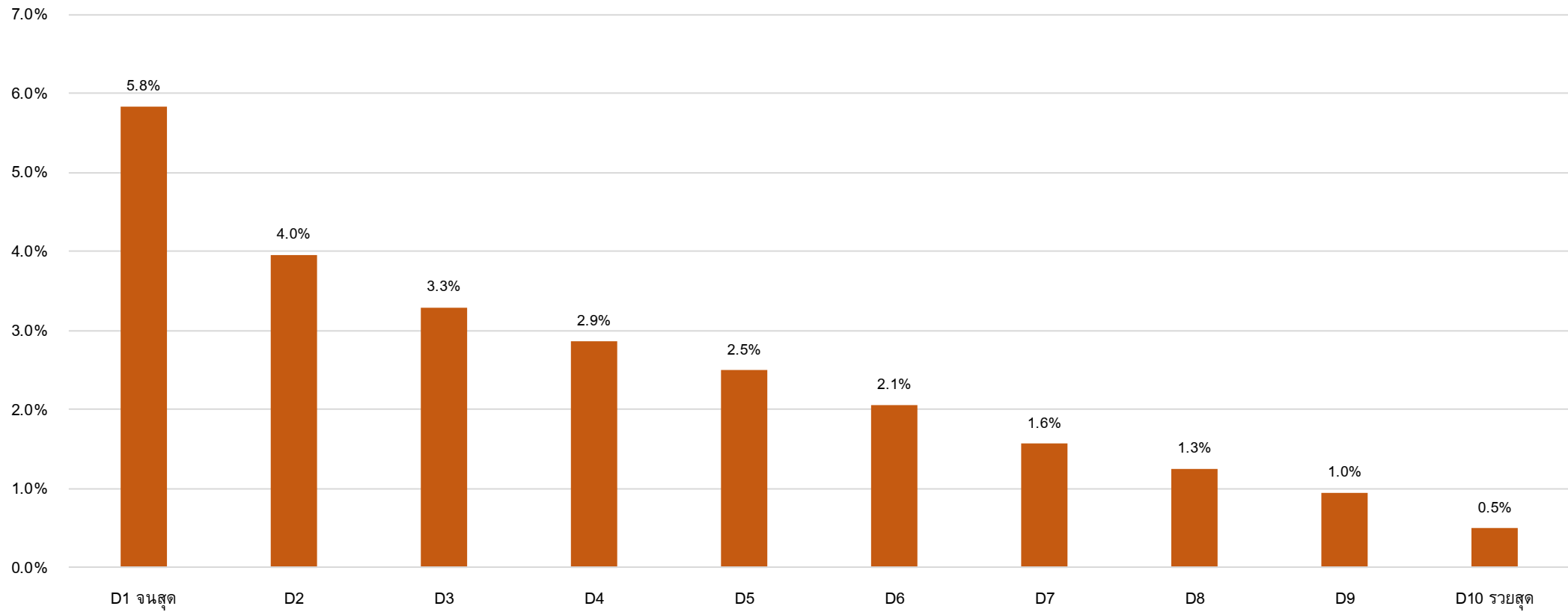
อัตราเงินเฟ้อ (%) ตามหมวดอาหารที่สำคัญ



ที่มา: กระทรวงพาณิชย์

# แต่!! ภาระค่าใช้จ่ายในการซื้อเนื้อหมูเทียบกับรายได้ จะตกหนักอยู่กับคนจน (ประมาณ 6% ของรายได้) มากกว่าคนรวย

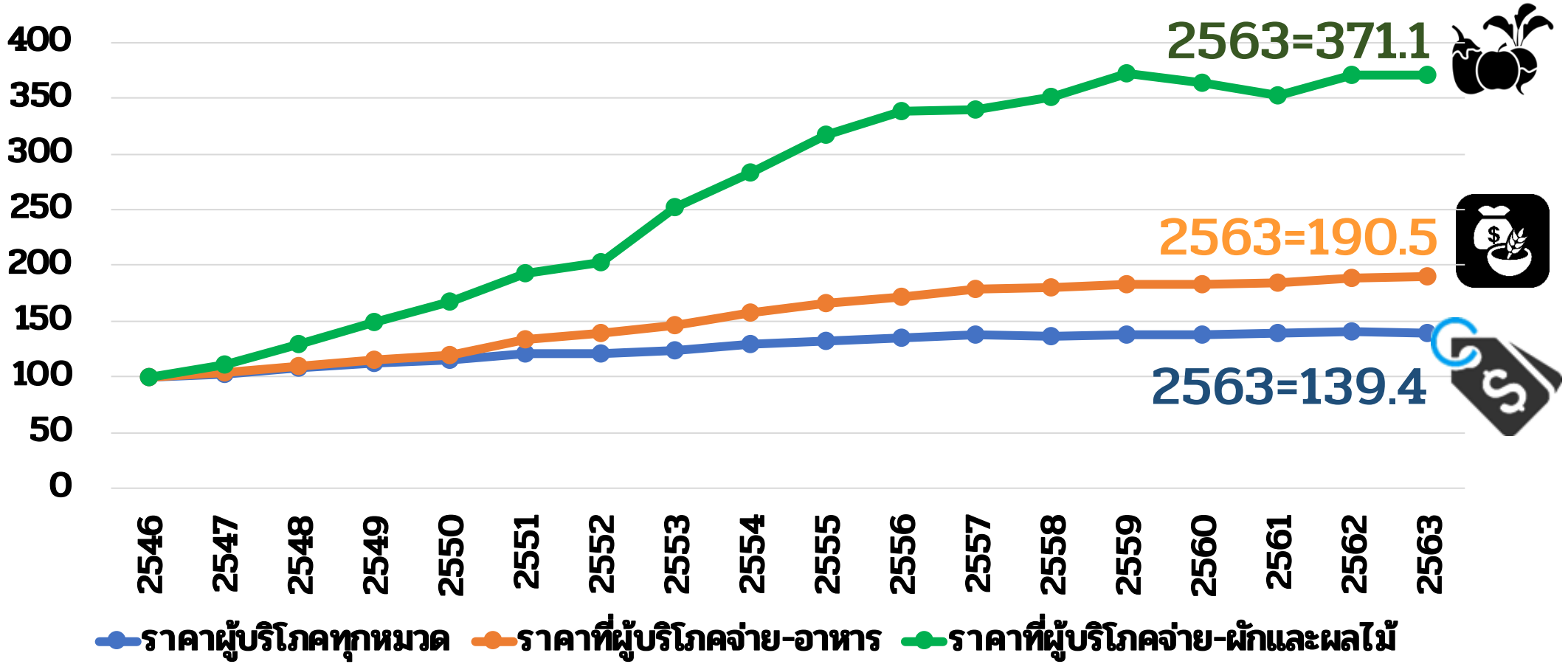
ภาระค่าใช้จ่ายในการบริโภคเนื้อสุกรต่อรายได้ของครัวเรือน ปี 2562 (%)  
จำแนกตามระดับรายได้ของครัวเรือน





# ราคาผักและผลไม้ที่ผู้บริโภคว่าแพงขึ้นอย่างรวดเร็ว

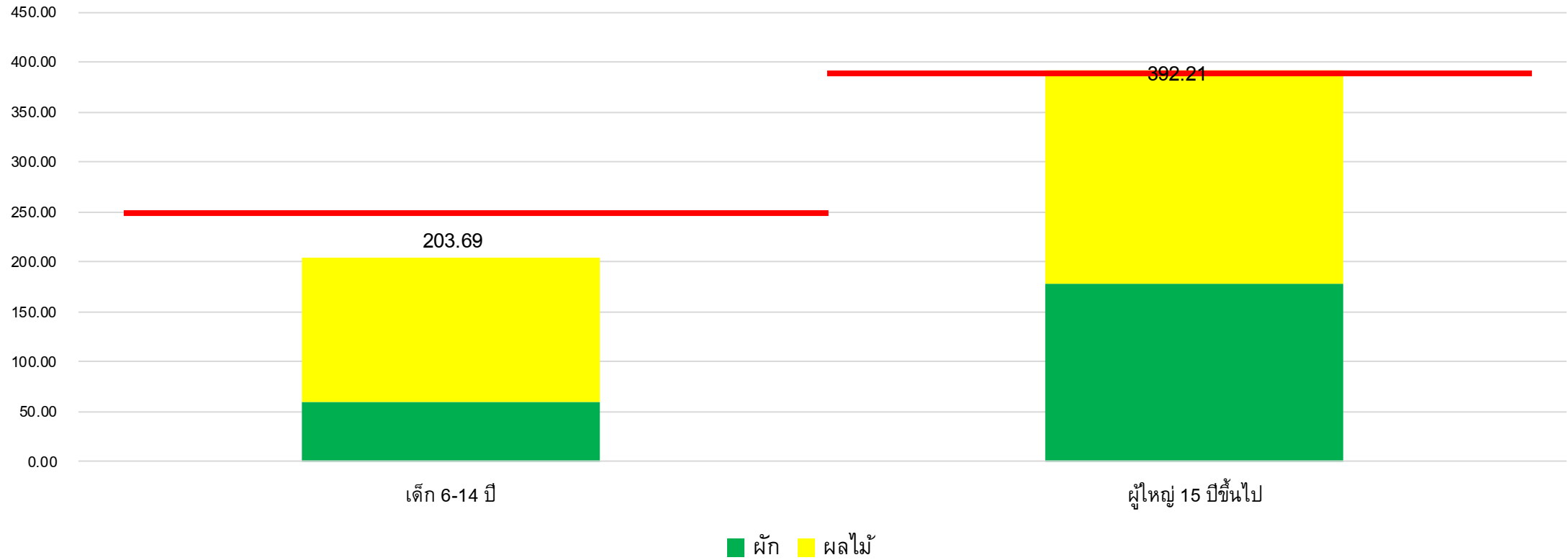
ดัชนีราคาผู้บริโภคทุกหมวด หมวดอาหาร และหมวดผักและผลไม้  
2546 = 100



ที่มา: ข้อมูลดัชนีผู้บริโภค กระทรวงพาณิชย์

# ร้อยละ 31.9 ของเด็กไทย และร้อยละ 38.7 ของผู้ใหญ่ไทย บริโภคผักและผลไม้เพียงพอตามเกณฑ์ที่กำหนด

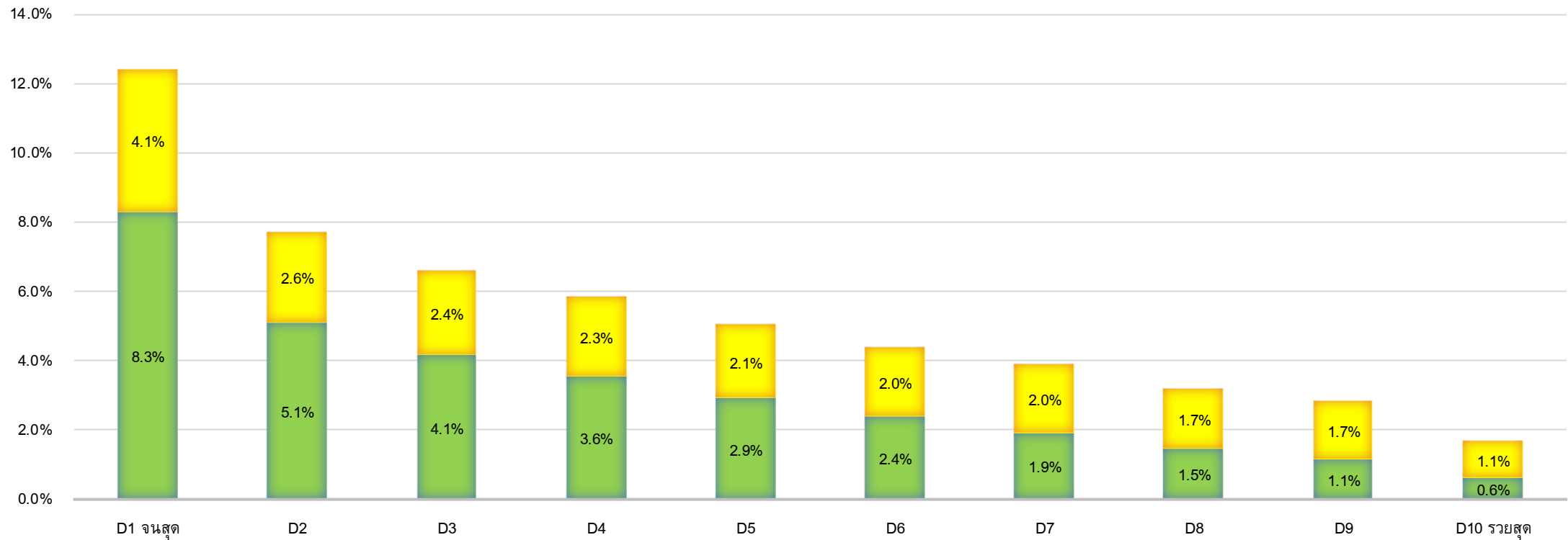
ปริมาณการบริโภคผักและผลไม้โดยเฉลี่ยของไทย (กรัม/คน/วัน)



# การค่าใช้จ่ายที่เป็นเงินสดด้านผักและผลไม้ของ ครัวเรือนที่มีรายได้น้อยสูงกว่าครัวเรือนที่มีรายได้สูงอย่างมาก

การค่าใช้จ่ายผักและผลไม้ที่เป็นเงินสดต่อรายได้เงินสดของครัวเรือน (%)  
จำแนกตามระดับรายได้ของครัวเรือน

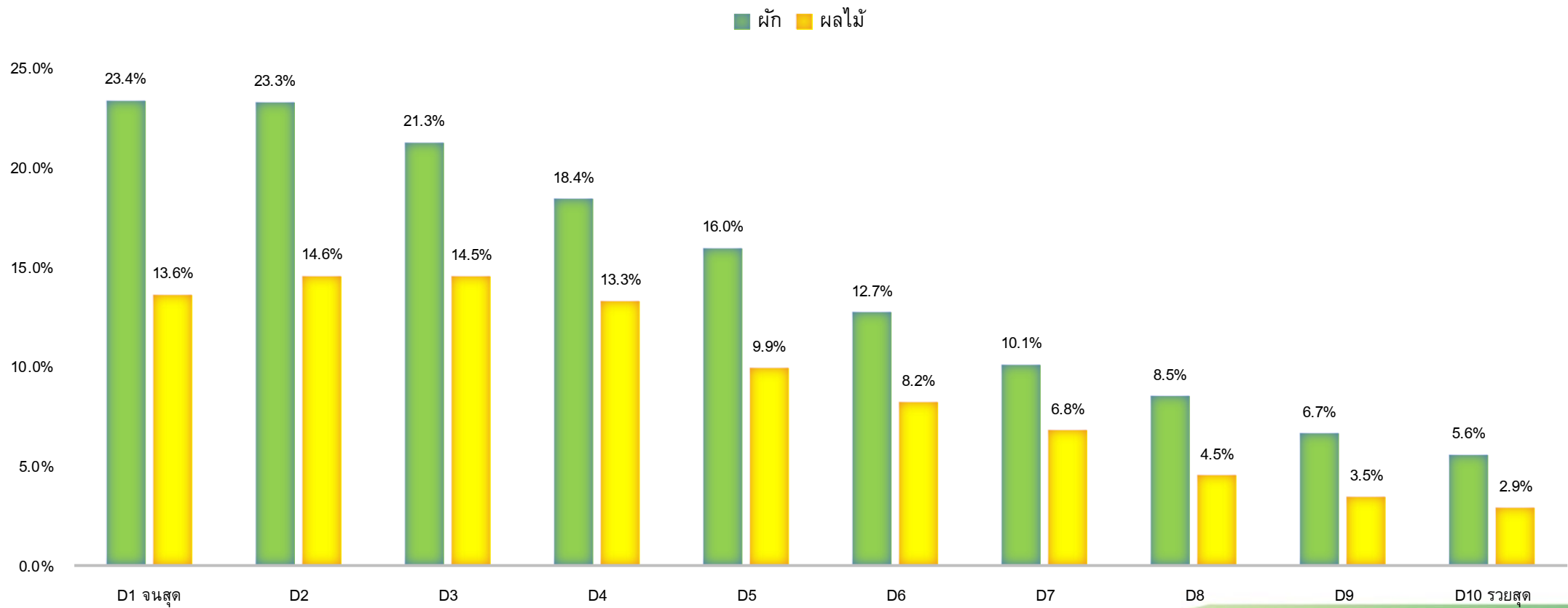
■ ผัก ■ ผลไม้



ที่มา: คำนวณจากการสำรวจภาวะเศรษฐกิจและสังคมแห่งชาติ ปี 2562

# ครัวเรือนที่มีรายได้น้อยพยายามพึ่งพาตนเองด้านผักและผลไม้ด้วยการผลิตด้วยตนเองและแบ่งปันกัน (ค่าใช้จ่ายที่ไม่เป็นตัวเงิน) ในสัดส่วนที่มากกว่าครัวเรือนที่มีรายได้สูง

ส่วนแบ่งของค่าใช้จ่ายที่ไม่เป็นตัวเงินต่อค่าใช้จ่ายด้านผักและผลไม้ทั้งหมดของครัวเรือน (%) จำแนกตามระดับรายได้ต่อหัวของครัวเรือน



# นโยบายสนับสนุนสวนผักคนเมือง



ประเด็น	ชุมชนบูรพา 7	ชุมชนทุ่งสองห้อง 327
พื้นที่ดำเนินการ	400 ตรม.	800 ตรม.
ปริมาณผักที่ได้	160 กก./เดือน	100 กก./เดือน
เพียงพอสำหรับคน	22.7 คน	14.1 คน
มูลค่าผัก	10,400 บาท/เดือน	6,200 บาท/เดือน
ลดภาษีที่ดินได้	6,000 บาท/ปี	13,800 บาท/ปี
ลดขยะอินทรีย์ ได้ (ทำปุ๋ย)	35 กก./เดือน	115 กก./เดือน

ปริมาณการบริโภคผักที่คนควรรับประทาน = 240 กรัม/คน/วัน  
หรือเท่ากับ 7.2 กก./เดือน

องค์การปกครองส่วนท้องถิ่นสามารถทำหน้าที่เป็น Matchmaker ระหว่างเจ้าของที่ดิน และชุมชน และควรมีงบสนับสนุนพันธุ์และอุปกรณ์ให้ชุมชนดำเนินการในระยะเริ่มต้น



# โครงการความมั่นคงทางอาหาร ชุมชนหลักเมือง ริมทางรถไฟขอนแก่น





# มูลค่าผักที่ปลูกเองมีผลต่อ การลดค่าใช้จ่ายของครัวเรือนได้มาก

การจัดกลุ่มตามรายได้		มูลค่าผักที่ปลูกเอง/ ผักที่บริโภค	มูลค่าผักที่ปลูก/ ค่าใช้จ่ายด้านอาหาร	ค่าใช้จ่ายด้าน อาหาร/รายได้
กลุ่มที่ 1	ต่ำกว่าเส้นความยากจน	32.8%	3.3%	73.7%
กลุ่มที่ 2	สูงกว่าเส้นยากจน แต่ต่ำกว่า 40% ล่าง	71.0%	12.2%	45.4%
กลุ่มที่ 3	สูงกว่า 40% แต่ต่ำกว่ามัธยฐาน	76.4%	14.8%	41.7%
กลุ่มที่ 4	สูงกว่ามัธยฐาน	67.8%	14.8%	27.6%
รวมทั้งหมด		68.3%	13.6%	32.9%

# การพัฒนาพันธุ์ข้าวไร่ ได้ร่วมเกมะพร้าว และปาล์มน้ำมัน

รศ. สายจิตร นกเขา

สถาบันพระจอมเกล้าเจ้าคุณทหารลาดกระบัง ชุมพร





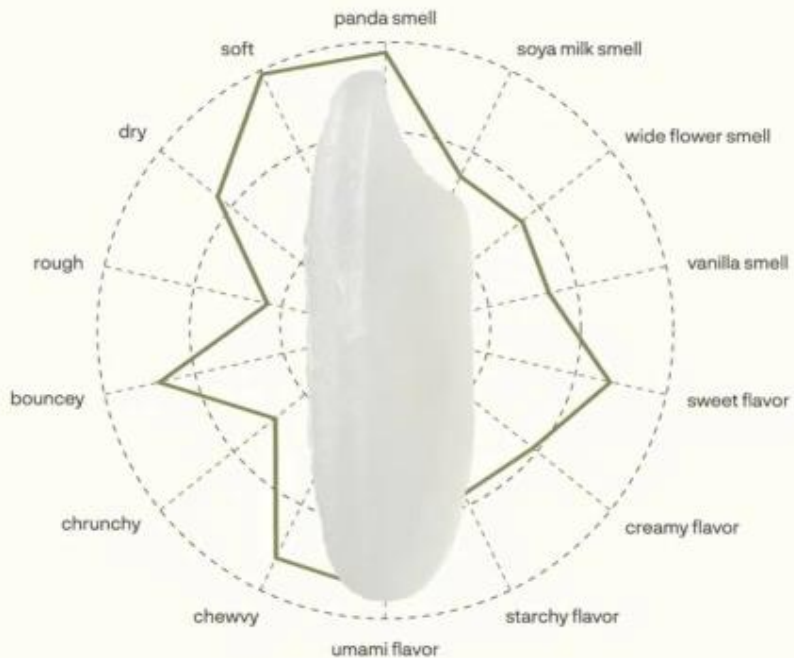
กลยุทธ์การตลาด/การผลิตข้าวไร่ ชุมพร  
ราคา 60-80 บาท/กก. ผลผลิต 400-600 กก./ไร่  
รายรับ 24,000-48,000 บาท/ไร่ ปลุกประมาณ 3-5 ไร่/ครอบครัว  
รายได้สุทธิประมาณ 50,000-150,000 บาท/ปี





# PANDAN HORM

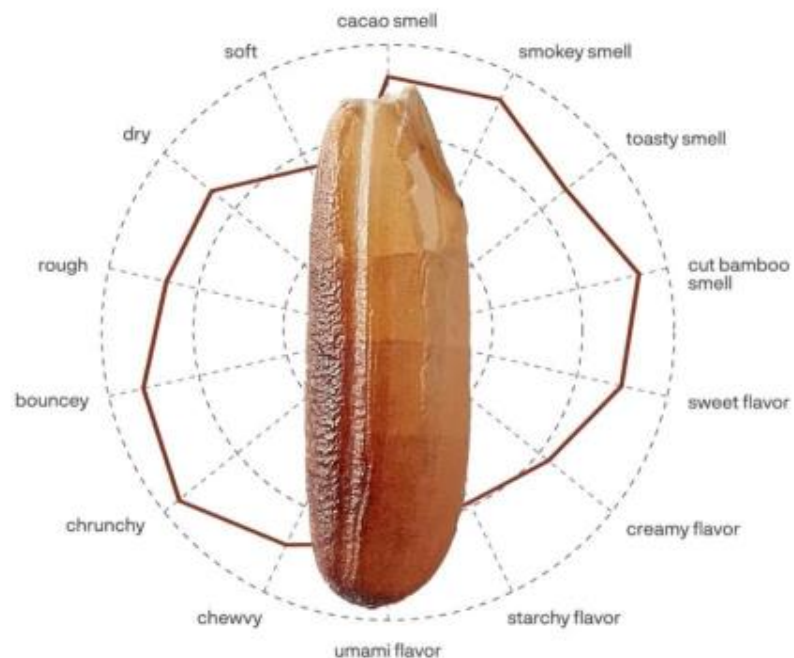
หอมใบเตย



SUNHARR  
สสคัมหา

# HORM PHU KEAW

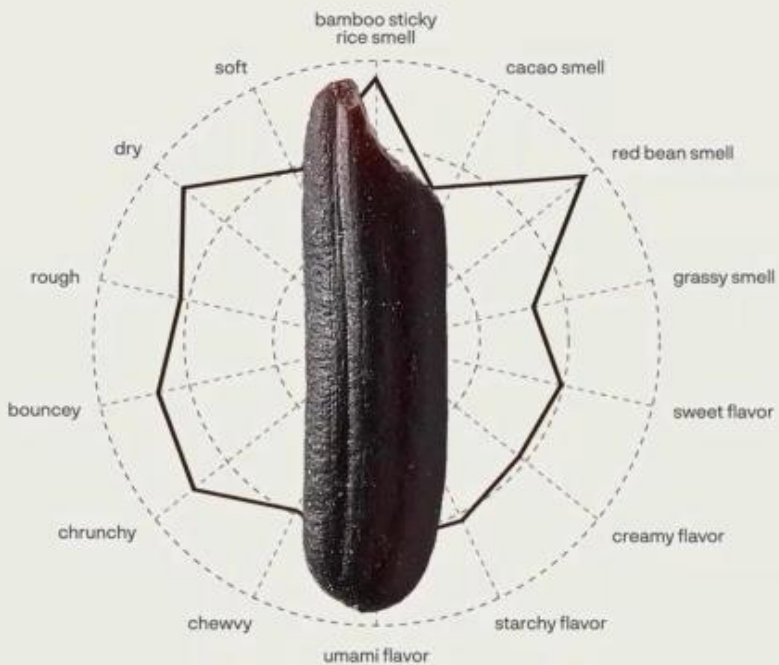
หอมภูเขา



SUNHARR  
สสคัมหา

# PETCH RATRI

เพชรราตรี



SUNHARR  
สสคัมหา

# PHAYA LUEMKANG

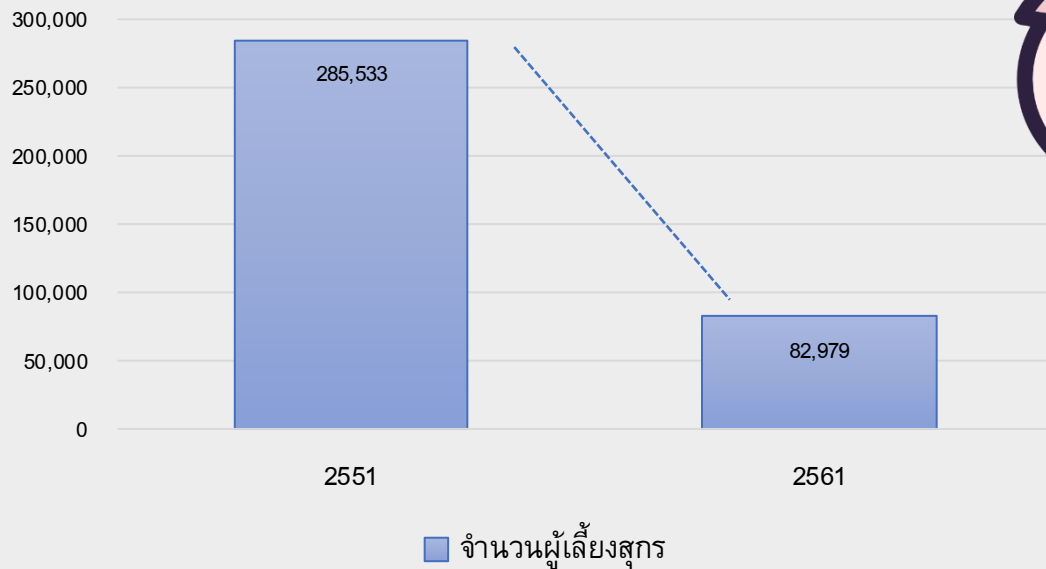
พญาลิ้มแกง



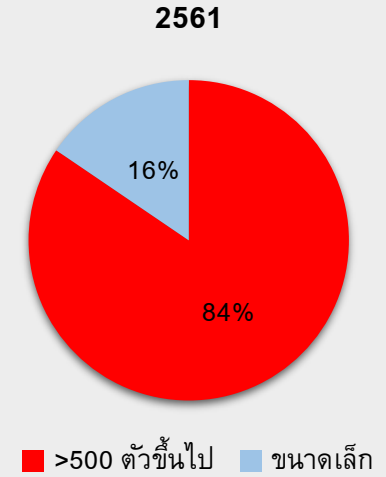
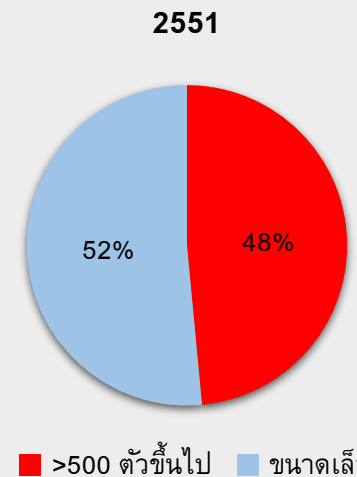
SUNHARR  
สสคัมหา

# โครงสร้างการเลี้ยงหมูที่เปลี่ยนแปลงไปอย่างมาก ในช่วงระยะเวลา 10 ปี

จำนวนผู้เลี้ยงหมูลดลงอย่างมากในช่วง 10 ปี



ส่วนแบ่งจำนวนสุกรที่เลี้ยงของฟาร์มขนาดต่างๆ



จำนวนผู้เลี้ยงหมูลดลงกว่า 200,000 ราย ในระยะเวลา 10 ปี

ที่มา: รายงานการสำรวจความเปลี่ยนแปลงทางการเกษตร ของสำนักงานสถิติแห่งชาติ พ.ศ. 2551 และ 2561



## Local Contents

# การใช้และพัฒนาทรัพยากรในชุมชน



การเลี้ยงหมูด้วยอาหารภายในท้องถิ่น บ้านทุ่งฮ้าง อ. แจ้ห่ม จ. ลำปาง



# การติดตามและการประเมินผล

## Monitoring & Evaluation



อาหารผสมสำเร็จรูป เกรดโรงงาน  
มาตรฐานงานวิจัย ลดรายจ่ายเกษตรกร

สูตรสุกรขุน 30 กก. ขึ้นไป  
โปรตีนรวม 16.7% #เบอร์ 3

**หัวอาหาร**

- หัวอาหารสุกรขุนโปรตีน 31%
- 35 กิโลกรัม

**ข้าวเปลือกบด**

ราคา 620.-  
น้ำหนักสุกร 30 กิโลกรัม (มีราคาบาท)

- ข้าวโพดแห้งหรือข้าวเปลือกแห้ง บดละเอียด
- 50 กิโลกรัม

**รำละเอียด**

- รำละเอียด
- 15 กิโลกรัม

วิสาหกิจชุมชน : กลุ่มผลิตอาหารสัตว์ลดต้นทุนของเกษตรกรรายย่อย  
บ้านทุ่งช้าง อำเภอแจ้ห่ม จังหวัดลำปาง

อาหารผสมสำเร็จรูป เกรดโรงงาน  
มาตรฐานงานวิจัย ลดรายจ่ายเกษตรกร

สูตรสุกรแม่พันธุ์  
โปรตีนรวม 16.9%

**หัวอาหาร**

- หัวอาหารแม่พันธุ์โปรตีน 35%
- 30 กิโลกรัม

**ข้าวเปลือกบด**

ราคา 550.-  
น้ำหนักสุกร 30 กิโลกรัม (มีราคาบาท)

- ข้าวโพดแห้งหรือข้าวเปลือกแห้ง บดละเอียด
- 50 กิโลกรัม

**รำละเอียด**

- รำละเอียด
- 20 กิโลกรัม

วิสาหกิจชุมชน : กลุ่มผลิตอาหารสัตว์ลดต้นทุนของเกษตรกรรายย่อย  
บ้านทุ่งช้าง อำเภอแจ้ห่ม จังหวัดลำปาง

การเลี้ยงหมูด้วยอาหารภายในท้องถิ่น บ้านทุ่งช้าง อ. แจ้ห่ม จ. ลำปาง



# ภาคีเครือข่ายที่เกี่ยวข้อง “อาหารโรงเรียน” อำเภอจอมพระ ขับเคลื่อนทุกตำบล(9ตำบล) ในนาม พชอ.

องค์กรภาครัฐ

ภาคราชการ

การศึกษา

สาธารณสุข

กศน.

ปศุสัตว์อำเภอ

เกษตรอำเภอ

การปกครอง

ส่วนท้องถิ่น

องค์กร

ภาคประชาชน

เครือข่ายเกษตรกรอินทรีย์

ภาควิชาการ

นักพัฒนา

มหาวิทยาลัย

เทคโนโลยีราชมงคล

อีสาน

มหาวิทยาลัย

เกษตรศาสตร์

เนคเทค (ศูนย์คอมพิวเตอร์)



สิ่งท้าทาย  
ความเข้มแข็งภาคประชาชน

**ภาครัฐ ราชการ**

นาย วรชัย ศรีสุวรรณ  
หัวหน้านายอำเภอจอมพระ

นาย สวัสดิ์วิมลเกษม  
หัวหน้ากองสาธารณสุข

นาย สวัสดิ์วิมลเกษม  
หัวหน้ากองสาธารณสุข

นาย เสนาะ สว่างศรี  
ปลัดอำเภอ

นาย เสนาะ สว่างศรี  
ปลัดอำเภอ

นาย เสนาะ สว่างศรี  
ปลัดอำเภอ

**ภาคประชาสังคม**

นาย เสนาะ สว่างศรี  
ปลัดอำเภอ

นาย เสนาะ สว่างศรี  
ปลัดอำเภอ

นาย เสนาะ สว่างศรี  
ปลัดอำเภอ

**ภาควิชาการสนับสนุน**

นาย เสนาะ สว่างศรี  
ปลัดอำเภอ

นาย เสนาะ สว่างศรี  
ปลัดอำเภอ

นาย เสนาะ สว่างศรี  
ปลัดอำเภอ

**ภาควิชาการที่ปรึกษา**

นาย เสนาะ สว่างศรี  
ปลัดอำเภอ

นาย เสนาะ สว่างศรี  
ปลัดอำเภอ

นาย เสนาะ สว่างศรี  
ปลัดอำเภอ



# เมนูกลางอำเภอ

10 เมนู  
เทอม 1 → 14 เมนู  
เทอม 2

ข้อเสนอ ...การประกอบอาหารตามเมนูกลางอำเภอ เทอมที่ 1 / 2563

สัปดาห์ที่	สัปดาห์ที่	สัปดาห์ที่	สัปดาห์ที่	เมนูกลางอำเภอ เทอมที่ 1/ ปีการศึกษา 2563
1	6	11	16	1 เมนู 1 = ผัดหัวผักขมหมูสับ + ตับหมู ผลไม้ = กลัวย่น้ำว่า
18-22 พค	22-26 มิย	27-31 กค	31สค-4กย	2 เมนู 2 = แกงจืด พริกเขียวใส่ตับไก่ ของหวาน = มันท้มน้ำตาล
2	7	12	17	3 เมนู 1 = ยำไข่เจียวใส่หมูสับ ของหวาน = มันท้มน้ำตาล
25-29 พค	29มิย-3กค	3-7 สค.	7-11 กย	4 เมนู 2 = ผัดผักโขมหมูสับ ผลไม้ = ส้ม
3	8	13	18	5 เมนู 1 = ผัดบวบหมู ใส่ไข่ ของหวาน = ถั่วเขียวต้มน้ำตาล
1-5 มิย	6-10 กค	14-18 กย		6 เมนู 2 = แกงเขียวหวานหมู
8-12 มิย	13-17 กค	17-21 สค	21-25 กย	7 เมนู 1 = แกงจืดผักกาดหมู ผลไม้ = ส้ม
				8 เมนู 2 = ต้มข้าวไก่ ใส่ไข่
5	10	15	20	9 เมนู 1 = ต้มจืดแตงกวาหมูสับ + ตับหมู ของหวาน = มันท้มน้ำตาล
15-19 มิย	20-24 กค	24-28 สค	28-30 กย	10 เมนู 2 = ผัดผักโขมหมู ใส่ไข่ ผลไม้ = ข้าวโพดต้ม

10 เมนูผ่านการพิจารณาปรับแก้โดยคุณครูทุกท่าน



ข้อเสนอ ...การประกอบอาหารตามเมนูกลางอำเภอ เทอมที่ 2 / 2563

สัปดาห์ที่	สัปดาห์ที่	สัปดาห์ที่	สัปดาห์ที่	เมนูกลางอำเภอ เทอมที่ 2/ ปีการศึกษา 2563	ระดับ
1	8	15		1 เมนู 1 = ลาบหมู เสตบ ผักคอง + ข้าวต้ม 1/2 พอง 25 กรัม , ผลไม้ = กลัวย่น้ำว่า	5 ดาว
1-4 ธ.ค.	18-22			2 เมนู 2 = ข้าวผัดหมูสับ + ข้าวโพดต้ม	5 ดาว
2	9	16		3 เมนู 1 = ข้าวผัดหมูสับ 5 สไลด์ ไข่ 1/2 พอง + ต้มจืดหมูสับ ผลไม้ = แตงโม	4 ดาว
7-11 ธ.ค.	25-29 มค	15-19 มีค		4 เมนู 2 = ผัดผักโขมหมูสับ + ตับหมู ผลไม้ = กลัวย่น้ำว่า	4 ดาว
3	10	17		5 เมนู 1 = ผัดกะเพราไก่ ใส่ตับ หัวผักขม ผลไม้ = แก้วมังกร	4 ดาว
5 กพ	22-26 มีค			6 เมนู 2 = ต้มจืดผัก หมูสับ + ตับหมู ผลไม้ = ข้าวโพดต้ม	4 ดาว
11	18			7 เมนู 1 = ต้มจับจ่ายหมู ผลไม้ = มันท้มน้ำตาล	4 ดาว
12 กพ	29มีค-2 เมย			8 เมนู 2 = แกงเผ็ดผักทอง + พริกเขียว /ไก่/เลือดหมู ผลไม้ = ส้ม	4 ดาว
12	19			9 เมนู 1 = แกงเผ็ดกะทิไก่ พริกทอง ผลไม้ = ส้ม	4 ดาว
19 กพ	5-9 เมย			10 เมนู 2 = ผัดผักโขมหมูสับ ผลไม้ = ส้ม	5 ดาว
13				11 เมนู 1 = ผัดผักโขมหมูสับ ผลไม้ = ส้ม	4 ดาว
26 กพ				12 เมนู 2 = ผัดผักโขมหมูสับ ผลไม้ = ส้ม	5 ดาว
14				13 เมนู 1 = ผัดผักโขมหมูสับ ผลไม้ = ส้ม	4 ดาว
5-11 มีค				14 เมนู 2 = ผัดบวบหมู ใส่ไข่ ผลไม้ = สาคูเบบยกข้าวโพด	4 ดาว



การมีส่วนร่วมของ  
ทุกภาคส่วน











# 9 ตำบลมี 5 รูปแบบ

## 40 โรงเรียน มีพื้นที่ทำการเกษตร 36 ไร่.



# ด้านเศรษฐกิจชุมชน: เกษตรกรมีรายได้เพิ่มขึ้น

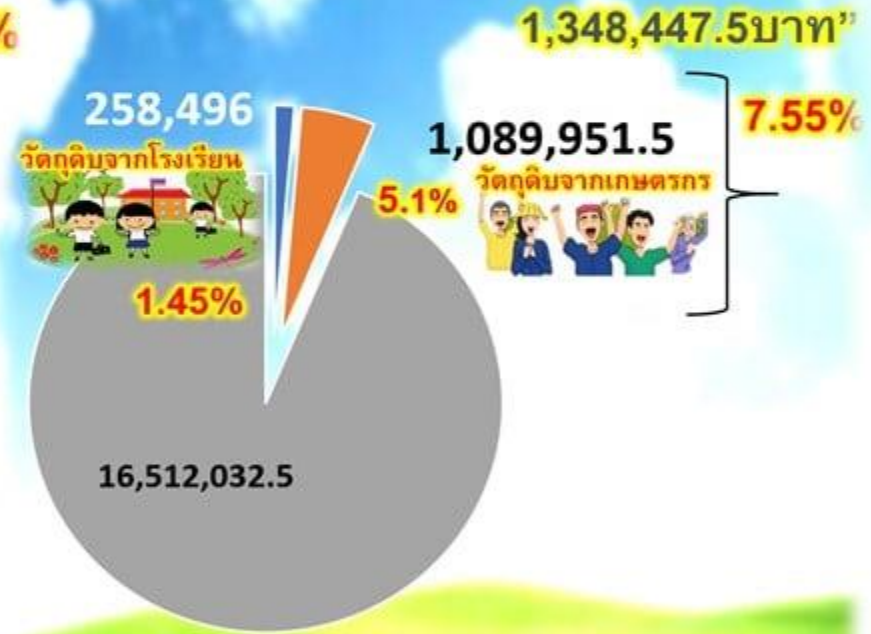
## ปีการศึกษา 2562



ปีการศึกษา 2562 = 182 วันทำการ x 20 บาท x มี 5197 คน = 18,917,080 บาท

- ค่าวัตถุดิบอาหารที่โรงเรียนผลิตเอง
- ค่าวัตถุดิบอาหารที่ซื้อจากเกษตรกรในชุมชน
- ค่าวัตถุดิบอาหารซื้ออาหารตลาด

## ปีการศึกษา 2563



ปีการศึกษา 2563 = 178 วันทำการ x 20 บาท x มี 5,074 คน = 17,860,480 บาท



# ตัวอย่างนโยบายสาธารณะระดับจังหวัด



จังหวัดสกลนคร



จำนวนประชากร 1,146,286 คน



ต้องบริโภคผักประมาณ 100,000 ตัน/ปี



พื้นที่ 1 ไร่ปลูกผักได้ 2.4 ตัน/ปี



ต้องการพื้นที่ปลูกผักประมาณ 42,000 ไร่



เนื้อที่การเกษตร 2,902,151 ไร่



เท่ากับ 1.4% ของ เนื้อที่การเกษตรทั้งหมด  
 เกษตรกรอีกประมาณ 50,000 ราย