

การขับเคลื่อนนมตีสัมผัสชาสหภาพ
แห่งชาติ ครั้งที่ ๕ / ๒๕๕๕
พระสงฆ์กับการพัฒนาสหภาพ
ปี ๒๕๕๕ - ๒๕๖๕



โดย... พระครูอมรชัยคุณ
และทีมงาน วัดสุชัยคณาราม -
อาศรมธรรมทายาท อ.สีคิ้ว
จ. นครราชสีมา.

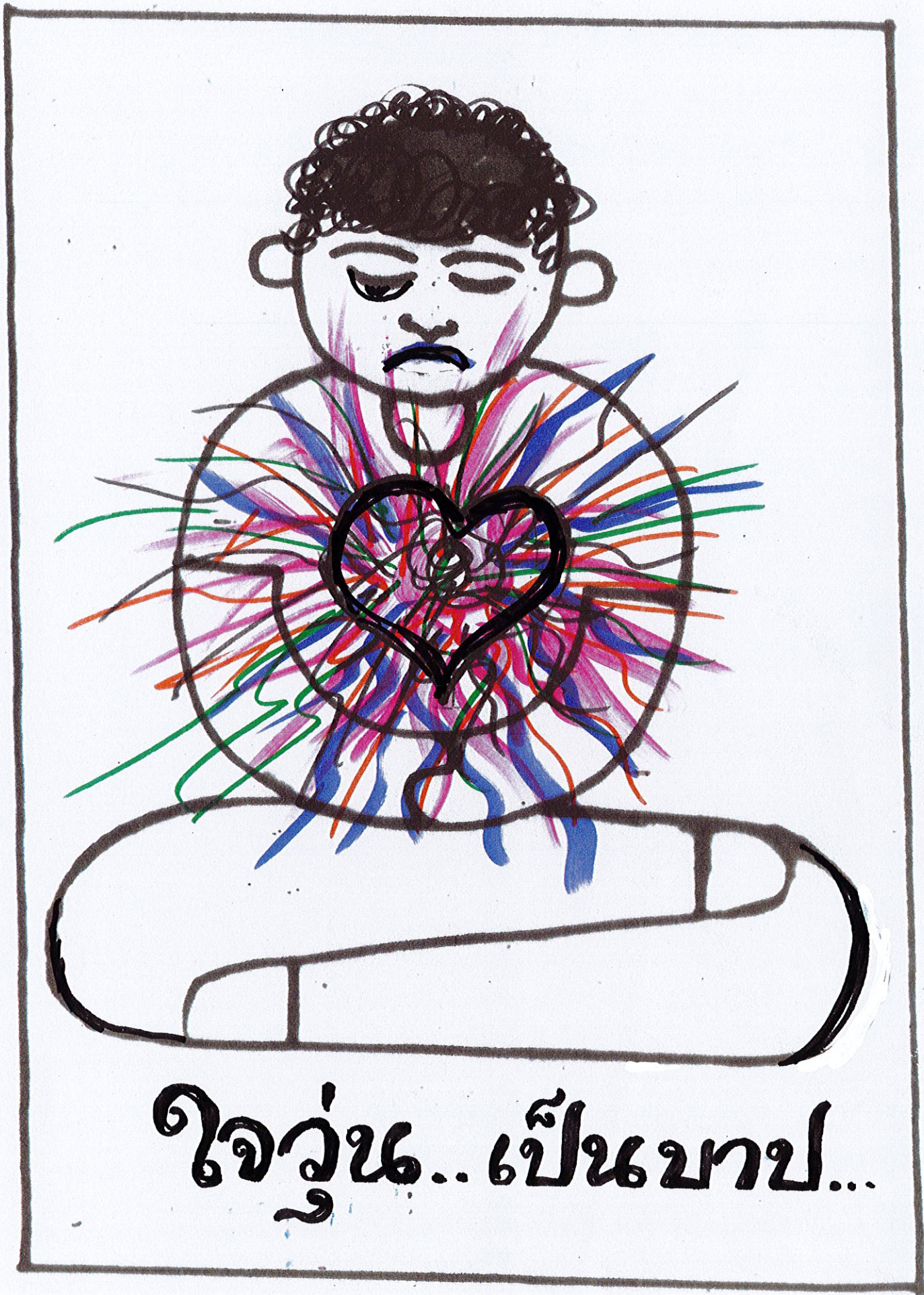


ครุฑภิกขเว จาริกัง พหุชนนิตายะ
พหุชนสฺขายะ โลกานุกัมปายะ...

ดูก่อน ภิกษุทั้งหลาย...
เธอทั้งหลาย จงจาริกไป เพื่อประโยชน์
สุข แก่ชนจำนวนมาก... เพื่อเกื้อกูล
แก่ชาวโลก นั้นเถิด...



ใจว่าง...เป็นบุญ...



ใจวุ่น.. เป็นภาพ..



อภิวรรคยา ปรมมา ลากา
ความไม่มีโรค...เป็นลาภอันประเสริฐ

๑ พระครูอมรชยคุณ
๑๕๒๓.๑๒.๖๕

แรงบันดาลใจให้ทำโครงการ

ทำอย่างไรคะ = เอา ผลงาน ของ พร: สาย
นักร้องมหาจุ: เข้ามา. ในเวที สัมมนา
แห่งชาตินี้ได้...

มาอย่างไร...? ด้วยเรื่องอะไร?

พอดีมีจดหมายจาก พมจ. โคราช...
เชิญชวนให้ อาตมยฯ ส่งโครงการฯ
ไปที่ สัมมนาชาตินี้... ปี 2552



เริ่มหาข้อมูล จาก วงการสงฆ์ - ชุมชน

พร: ชราบาล - ผู้เฒ่า...

พร: รักษาพยาบาล ไม่เท่าเทียมกัน..

พร: ส: สมโรตทพยธิ...

อาพาธหนัก ถึงแก่กรรมภาพ...

อึ้งเฮาตุตุ... ไม่มีเงินเอาศพพร:

ป่วยเป็น เบาหวาน - ขาดกรดแล

เลือดร้อน ญาติโยม ทางบ้าน...

การ: บวณาการขับเค็ลื่อนงาษ

1) มดีสมัซซา สขภาพแห่งชาต
• พร:สงมกับกรพ้อมหาสขภา:
• ตรัษที่ 5 / 2555

2) คกก.มส.

• ปรรมบญลขภาพพร:สงม
• แห่งชาต ♦♦ ♦♦ 2560-63

3) คกก.มส. ฝ่ายสาธาณสงเดรา:น
• พร:สงมสาธาณสงเดรา:น
• เล็ริมสร้าง สักคม สขภา: ♦♦ ♦♦
2562 - 2565

4) คจ.สจ. นตธสาชสีมา
• สมัซซา สขภาพ คณโฑราชมิตไนม ♦♦ ♦♦
21 สค. 2565

(1)

การขับเคลือนงาน...
มติสภามัชชาสภภาพแห่งชาติครั้งที่ 5/2555
พระสงฆ์กับการพัฒนาสุขภาพ



มติ สสช. ๕.๗/๕๕
๒๓๐ ต.ค. ๒๕๕๕

มติสภามัชชา สขรภาพแห่งชาติ

ครั้งที่ 5 / 2555

•• พระสงฆ์กับการพัฒนาสหภาพ ••

ปี 2555 - 2565

พระสงฆ์

พระภิกษุที่ได้รับพรบรรพชา - อุปสมบท
อย่างถูกต้อง ตามพร: ๘๘๗ หนึ่ย และ พร: ๘๙๕ -
บัญญัติตน: สงฆ์....

การ พัฒนา

พัฒนาระบบองค์รวม 4 มิติ คือ
1. กายกรรม (พัฒนาภกาย..) 2. ศีลกรรม
(พัฒนาศีล..) 3. จิตตกรรม (พัฒนาจิต..)
และ 4. ปัญญากรรม (พัฒนาปัญญา..)
นำไปสู่คุณภาพชีวิตที่ดีงาม...

สหภาพ

สหภาพ: พระสงฆ์ และ ชนชน คือ ภาวะที่เป็นสห-
ภาพที่ดีพร้อมทั้ง 4 มิติ คือ สหภาพ: ทางกาย..
ทางจิต... ทางสังคม... ทางปัญญา...
ตามหลัก สหภาพ: องค์รวมแนวพุทธ...

รู้ไปทราบว่า ปัญหา สุขภาพ ของพระสงฆ์
ได้มีหน่วยงานต่าง ๆ ดำเนินการแก้ไขปัญหาค
อยู่แล้ว แต่เป็นเพียง โครงการเฉพาะกิจ
ที่ขาดระบบกลไก การดำเนินงาน ขาดการ
บูรณาการกับภาคส่วนต่าง ๆ อย่างจริงจัง และ
มีการดำเนินงาน เฉพาะ บางพื้นที่เท่านั้น ...

และแม้ว่า พระสงฆ์จะมี หลักประกันสุขภาพ
แต่เมื่ออาพาธ ยังมีปัญหา ในกรณีถึงขั้น
ทางการแพทย์ และ การสาธารณสุข รวมทั้งขาด
การดูแล สุขภาพ พระสงฆ์ อย่างต่อเนื่อง และ
ครบวงจร ...

ห่วงใย ในกลไกในการ สืบต่ออายุพระพุท
ธ: ทำให้เกิด ความอ่อนแอ ...

•• สุขภาพ ••

•• WHO ••

องค์การอนามัยโลก...

ความปกติสุข ทาง กาย...

“ ทาง ใจ...

“ ทาง สังคม...

“ ทาง จิตวิญญาณ...

ปัญญา : ความรู้-ความเห็น-
ความจริง ที่มียุ่...

• สามารถ เลือกปฏิบัติ ได้...
อย่าง ถูกต้อง...

• แยกแยะ ความสุข แท้...
ความสุข ที่ยอม ได้จริง.

ภาคที่ 1: กระบวนการขับเคลื่อน มติสมัชชาสุขภาพแห่งชาติ

ครั้งที่ 5/2555 มตย "พระสงฆ์กับการพัฒนาสุขภาพ:
ปี 2555 - 2559"

พธบ.
สุขภาพแห่ง
ชาติ 2550

คสช.
ร. 2, 2555-58

กท. ส.
สช.
จว.

มติสมัชชาสุขภาพ
แห่งชาติ 5/2555
"พระสงฆ์กับการ
พัฒนาสุขภาพ:"

คสช.
2559

ตรวจคัด
กรองสุขภาพ
พระสงฆ์
และพระภิกษุ
57-59

หา
งาน
ทำ
ให้
เป็น
รูป
แบบ

มูลนิธิสม:
เพื่อสังคม
4 ภาค
กอบกู้
พระสงฆ์
2558

สำรวจ
สร้าง
แบบ
สร้าง
ปี 2559

คสช.
พอเพียง
ศิโยตธ
2558

พระธรรม
ยาท ปภท.
ธรรม-สร้าง
สังคม สุขภาพ:
ว. 59 - 61
คสช.
2559-61.

ทำ
แบบ
ธรรม
ว. 60
2559-60

↓
หา
งาน
ทำ
ให้
เป็น
รูป
แบบ
13 ต.ค. 65

(2)

การขับเคลื่อนงาน

• วัฒนธรรมสุขภาพพระสงฆ์แห่งชาติ •

เป้าหมายการพัฒนา ตาม นโยบาย
ของ มหาเถรสมาคม ครั้งที่ 7/2560
มติ 191 / 2560

เรื่อง การดำเนินงาน...

พระสงฆ์กับการพัฒนาสุขภาพ

เป้าหมายที่สำคัญ 3 ประการคือ...

1. พระสงฆ์กับการดูแล สุขภาพตนเอง และ
เพื่อนสหธรรมิก ตามหลัก พระธรรม-วินัย...
2. ชุมชนและสังคม กับการดูแลผู้ป่วย
พระสงฆ์ที่ถูกต้อง ตามหลัก ธรรม-วินัย...
3. บทบาทพระสงฆ์ ในการเป็นผู้นำ-
ด้านสุขภาพ และชุมชน...สังคม...



พระเทพสีมาภรณ์

เจ้าคณะจังหวัดนครราชสีมา



ประกาศนโยบายขับเคลื่อน

“ธรรมบุญสุภาพพระสงฆ์แห่งชาติ

ในเขตพื้นที่ จ.นครราชสีมา

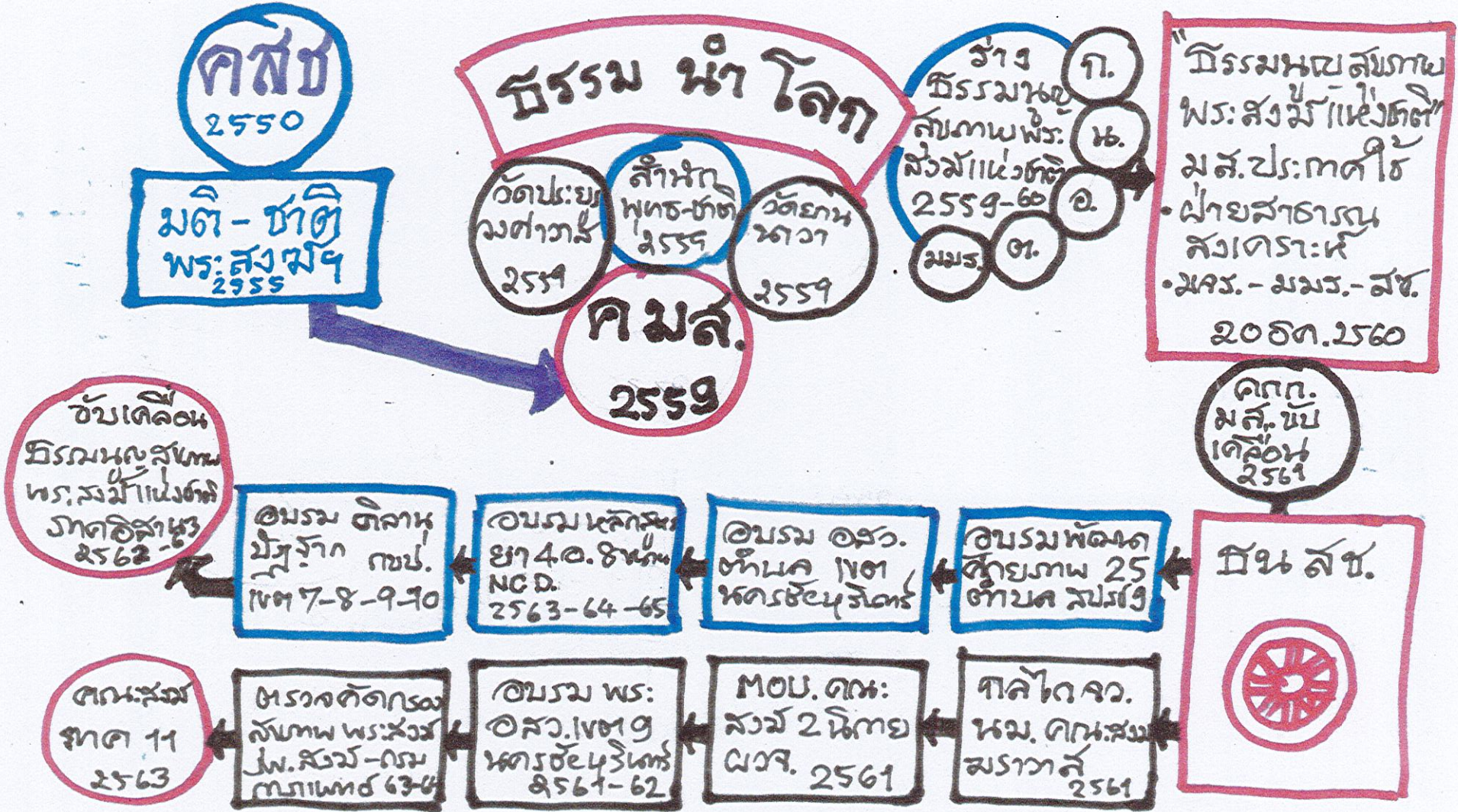
ปี ๒๕๖๑-๒๕๖๓ - ๒๕๖๕

คู่มือการขับเคลือนงาน
ธรรมนุณสัชภาพพระสงฆ์แห่งชาติ
ปี 2560



การดูแลสัชภาว:พระสงฆ์ตามหลักธรรมวินัย
ธรรมนำโลก

ภาคที่ 2 : การขับเคลื่อนงาน "โครงการพัฒนาระบบสุขภาพพระสงฆ์แห่งชาติ"
ปี 2560 - 2562



↓
 ๑ ขวอน 1155
 14 ต.ค. 65

สถิติการขับเคลื่อน "ธรรมนูญสุขภาพพระสงฆ์แห่งชาติ" ปี 2561-63

โดย คณะกรรมการ สันติราษฎร์สมาคม วัดยานนาวา กทม.

ตำบล	อำเภอ	จังหวัด	เขต	ภาคอีสาน.
อบรบ อ.สว.ต.นอ๑๐๐	อบรบ อ.สว.กุ่มเมือง	นครราชสีมา	กขป. / สปสช.เขต 9	กขป. 7-8-9-10
อ.ปึกธงชัย	อ.ปึกธงชัย 1 ไร่	จัดตั้งคณะกรรมการขับเคลื่อน "อนสช" จังหวัด	ประชุมคกก.เขต 2 ครั้ง	อบรบวัดป่าตอกการพนัน 8 วัด/สคค.
อบรบ ผู้เฒ่าชมน วัดม่วง	อบรบผู้เฒ่าชมน อ.ปึก		อบรบ อ.สว.ต.นอ๑๐๐	อบรงานวิชัย กุ่ม ๐๕๕
ศรีเมือง อ.ปึกธงชัย	อ.ธงชัย 1 ไร่	ทำ MOU. กับคณะสงฆ์	ก.นครราชสีมา 10 แห่ง	๐๗๑ / 12 วัด
อบรบ วัดดงสาม	ทำ MOU. ระดับอำเภอ	๒ สิงหาคม ๒๕๖๑	ก.ชัยภูมิ 5 "	อบรบ อ.สว.อ.โคกพระ
วัดม่วง	ปึกธงชัย.		ก.บุรีรัมย์ 5 "	บุ่ง 1 ไร่
อบรบ วัดม่วง	ทำ MOU. ระดับอำเภอ	อบรบ อ.สว.(ต.นอ.) 2 ไร่	ก.สระบุรี 5 "	อบรบ อ.สว. ก.บ้านสารคาม
อ.ปึกธงชัย	เมืองทอง	อบรบ อ.สว. 32 อำเภอ	อบรบ อ.สว. ต.ร.ก.	๑ ไร่
		กุ่ม 4๐๐ วัด สว.สคค	นครราชสีมา ๒ ไร่	อบรบ อ.สว. ก.ชัยภูมิ
2561 อบรบ ต.ก.ทพ	อบรบ อ.สว.กุ่มเมือง	๖๔๐ สว. / สคค.	ชัยภูมิ 1 "	๑ ไร่
๒๕๖๑ อบรบ ต.ก.ทพ	อบรบ อ.สว. รพ.		บุรีรัมย์ 1 "	
๒๕๖๑ อบรบ ต.ก.ทพ	อ.จักราช	โครงการสุขภาพพระสงฆ์	สระบุรี 1 "	
๒๕๖๑ อบรบ ต.ก.ทพ	อ.เมือง	อ.สว. รพ.	สรีระ 1 "	อบรบ อ.สว. สปสช.
๒๕๖๑ อบรบ ต.ก.ทพ	อ.เมือง	อ.สว. รพ.		๒๕๖๑ 7-8-10
๒๕๖๑ อบรบ ต.ก.ทพ	อ.เมือง	อ.สว. รพ.	ประชุม พระสังฆาธิการ	
๒๕๖๑ อบรบ ต.ก.ทพ	อ.เมือง	อ.สว. รพ.	๑๐๑, ๑๐๒. ภาค 11	
๒๕๖๑ อบรบ ต.ก.ทพ	อ.เมือง	อ.สว. รพ.	ประชุม คกก. อ.สว.เขต 9	รวมทั้งสิ้น 60 ไร่
๒๕๖๑ อบรบ ต.ก.ทพ	อ.เมือง	อ.สว. รพ.	๑ ไร่	รวมพลัง 66๐๐ ร./กม
๒๕๖๑ อบรบ ต.ก.ทพ	อ.เมือง	อ.สว. รพ.	อบรบ อ.สว.ตำบล	
๒๕๖๑ อบรบ ต.ก.ทพ	อ.เมือง	อ.สว. รพ.	4 แห่ง โดย สคค.	
๒๕๖๑ อบรบ ต.ก.ทพ	อ.เมือง	อ.สว. รพ.	ประเมินผล 1 ครั้ง	
๒๕๖๑ อบรบ ต.ก.ทพ	อ.เมือง	อ.สว. รพ.	ขยายผลธรรมนูญสุขภาพ	
๒๕๖๑ อบรบ ต.ก.ทพ	อ.เมือง	อ.สว. รพ.	๓. กศน.ชัยภูมิ	
๒๕๖๑ อบรบ ต.ก.ทพ	อ.เมือง	อ.สว. รพ.	๓. กศน.ชัยภูมิ, อ.เมือง	
๒๕๖๑ อบรบ ต.ก.ทพ	อ.เมือง	อ.สว. รพ.	๓. กศน.ชัยภูมิ, อ.เมือง	
๒๕๖๑ อบรบ ต.ก.ทพ	อ.เมือง	อ.สว. รพ.	๓. กศน.ชัยภูมิ, อ.เมือง	

หลวงตามหาบัว
1 มี.ค. 64

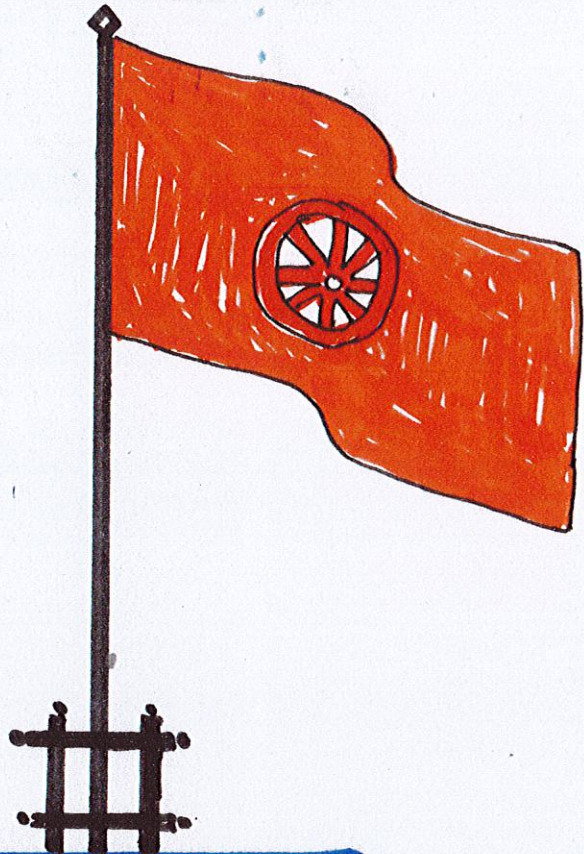
ม.ค. ๖๔

• กระบวนการขับเคลื่อนงาน...

พธบ. สุขภาพ 2550

- นโยบายสาธารณสุข - ครั้งที่ 5/2555
- มส. ฝ่ายสาธารณสุข สว.คส.ค. 2562-65 5 ภาค.

• ตระกาดัดกรอง สุขภาพ
พร:สงม - นครชัยรินทร์
สปสช. 9 / 2557-59



• กรมสุขภาพ
พร:สงม 11/แนว๖๓๕
2560

• ภาคอีสาน 2562-63

2561-64

6. ภาคอีสาน
กขป. - สปสช. 9
อ.สว. 9

5. กขป. เขต, สปสช.
กค. มีส่วนร่วม...

• กค.นม.
2561-63
ธรรมนุญ ๑

4. จังหวัด.. เขต นครชัยรินทร์
อนุกรมการจว., สช.จว.

• กค.
2562
2563-65

3. ข้าเถอ... พชอ. MOU.
ธรรมนุญ, มุคหิณี ๑

• กค.
2561

2. ตำบล... กองทนต์. - พช๓. - รพ.สต.
อบต. - ชุมชน - สังคม, วิจัยชุมชน

1. วัด... หมู่บ้าน... อ.สว. - อ.สม. - ผกขบ.
คณ:สงม - ประชาชน - ชุมชน บวร.

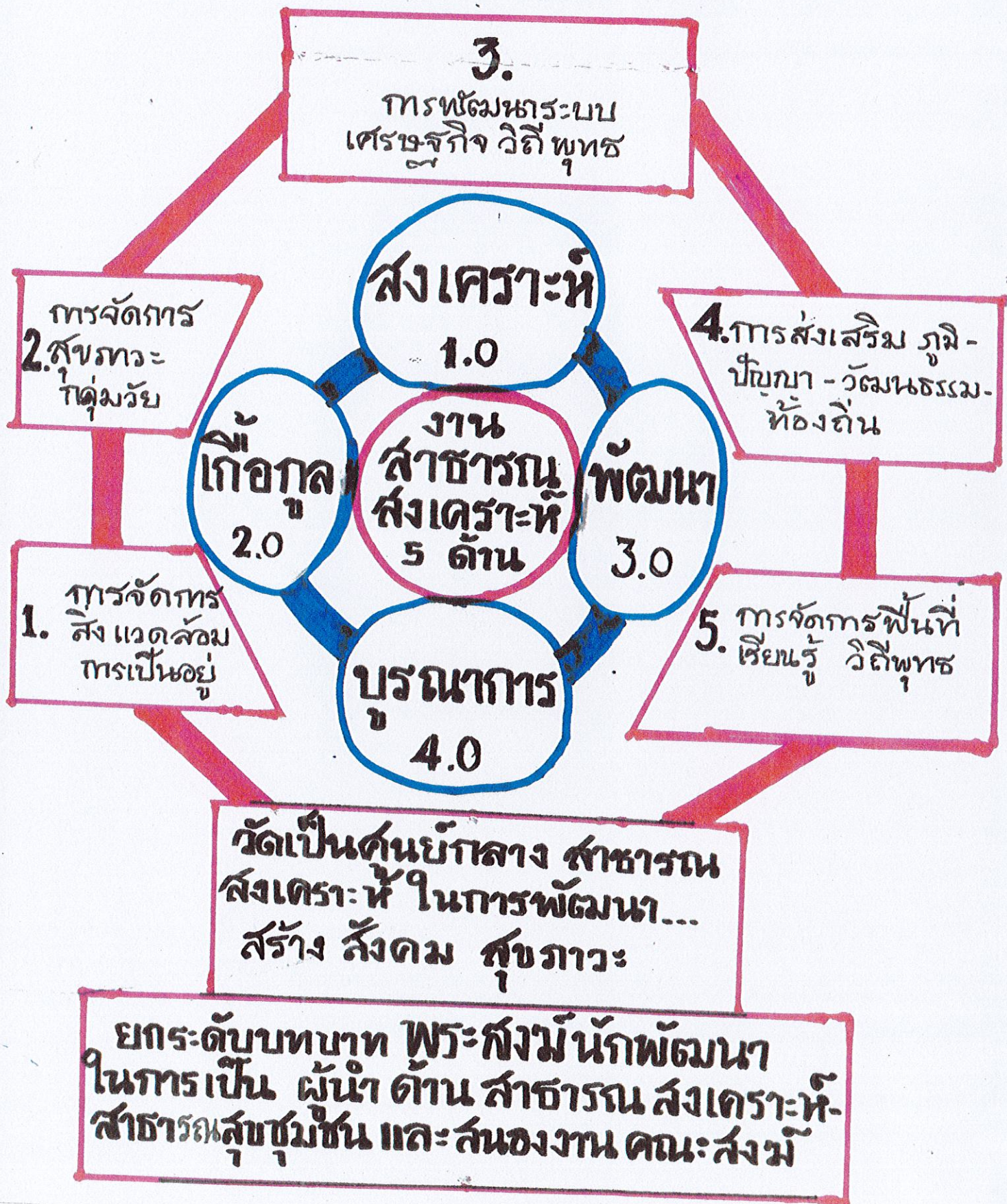
2563-65

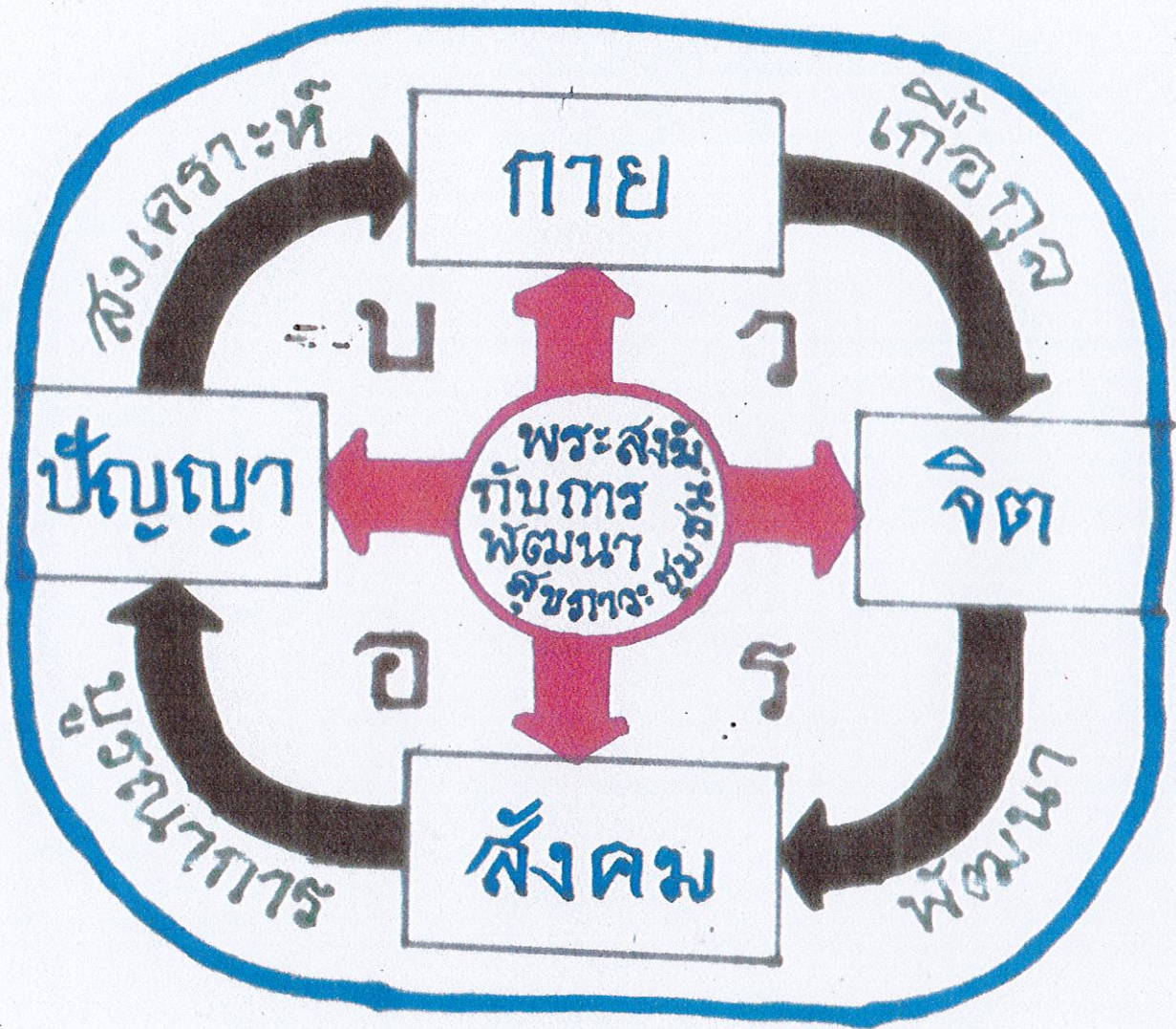
๑ ขวองต๓๑๕๕
๑ 19 ต๓.65

(3)

โครงการ... (มส.)

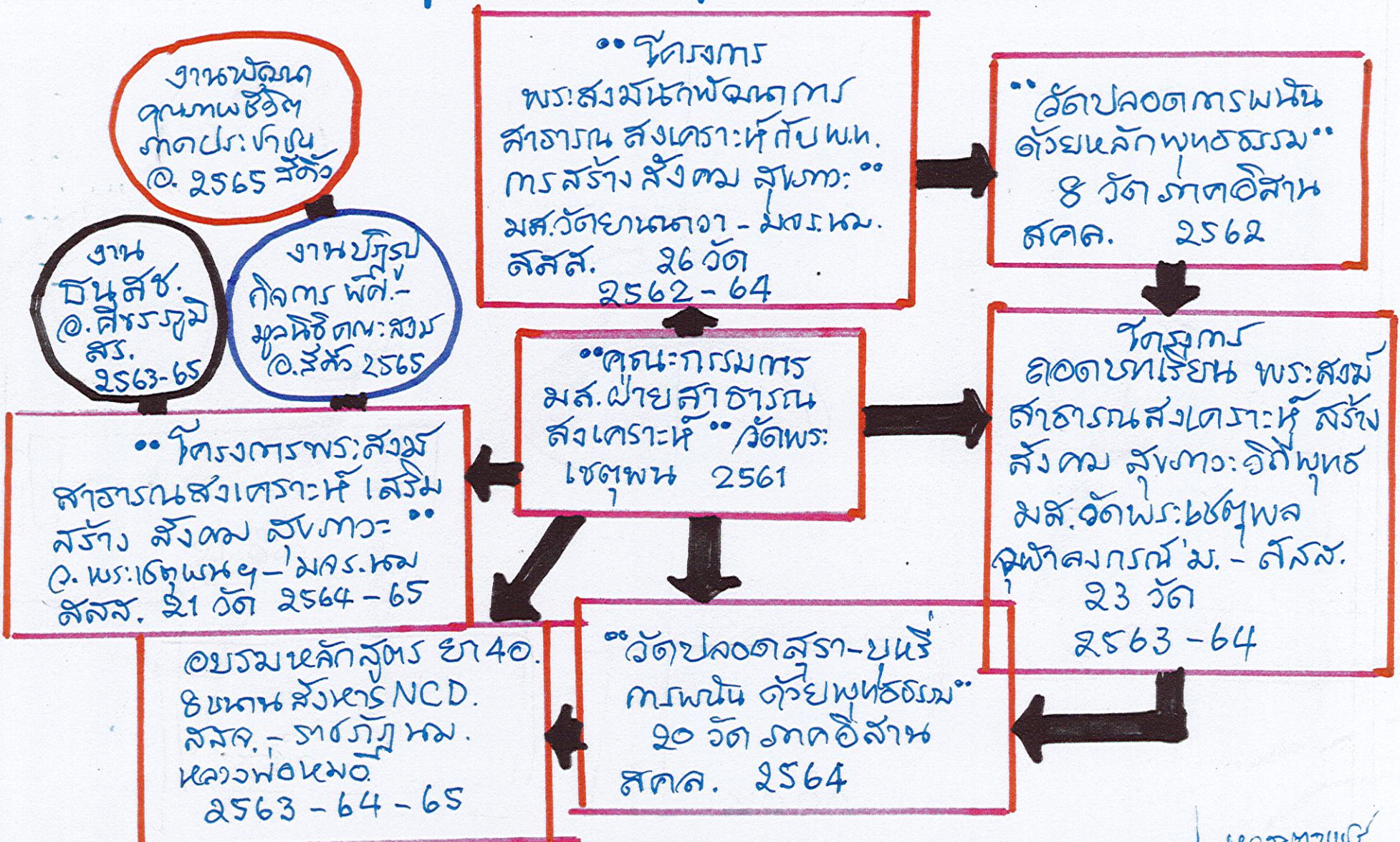
พระสงฆ์สาธารณสงเคราะห์ เสริมสร้างสังคม
สุขภาวะวิถีพุทธ ปี 2562 - 2565





๑ หลวงตาแชร
12 กค. 65

ภาคที่ 3. การขับเคลื่อนงาน "สาธิตนสงเคราะห์เสริมสร้างสังคมสุขภาพ: วิถีพุทธ" ปี 2562 - 2565



๑๕ ต.ค. ๖๕

1. พระบวรราชบุรีเขลียง " มตีสัมผัสชาสังภาพแห่งชาติ " ครั้งที่ 5/2555
 มติที่ 7 " พระสงฆ์กับการพัฒนาสังฆภาวะ " - ชุมนุมหมู่สังภาพพระสงฆ์แห่งชาติ
รวมพลังภาคี เสริมสร้างสังคมสังฆภาวะ ปี 2550-2565

4. คก. พระสงฆ์สังฆารณสงเคราะห์
 เสริมสร้างสังคมสังฆภาวะ
 คก.1 = 26 วัด , คก.2 = 21 วัด
 คก.3 = 23 วัด รวม 70 วัด

สสค.
 4 ปี
 มส.

3. "ชุมนุมหมู่สังภาพพระสงฆ์แห่งชาติ"
 นครราชสีมา - สปสช.9, กชป.9, สช.
 คกก.มส.วัดยานนาวา, สช, สสส

กชป.7,8
 9,10
 ภาคอีสาน
 2560-63

สสค.
 4 ปี
 มส.

2. "พระสงฆ์กับการพัฒนาสังฆภาวะ"
 มตีสัมผัสชาสังภาพแห่งชาติ ครั้งที่ 5/2555
 อบรมธรรมทายาท - สังฆะ: เพื่อสังคม 4 ภาค
 กรมพหุภาคี, สช, สปสช., สช. สสส. (ตมส.)

นโยบาย
 สังฆารณปร:
 โยธน์
 2555-59

มส.
 5 ปี
 59

1. "พระบ. สังภาพแห่งชาติ '2550"
 คสช.1, สช., สปสช, สช, สสส.
 * คุุณย์สังเสริมสวัสดิการทางสังคม สังภาพพระสงฆ์ 327, 2553

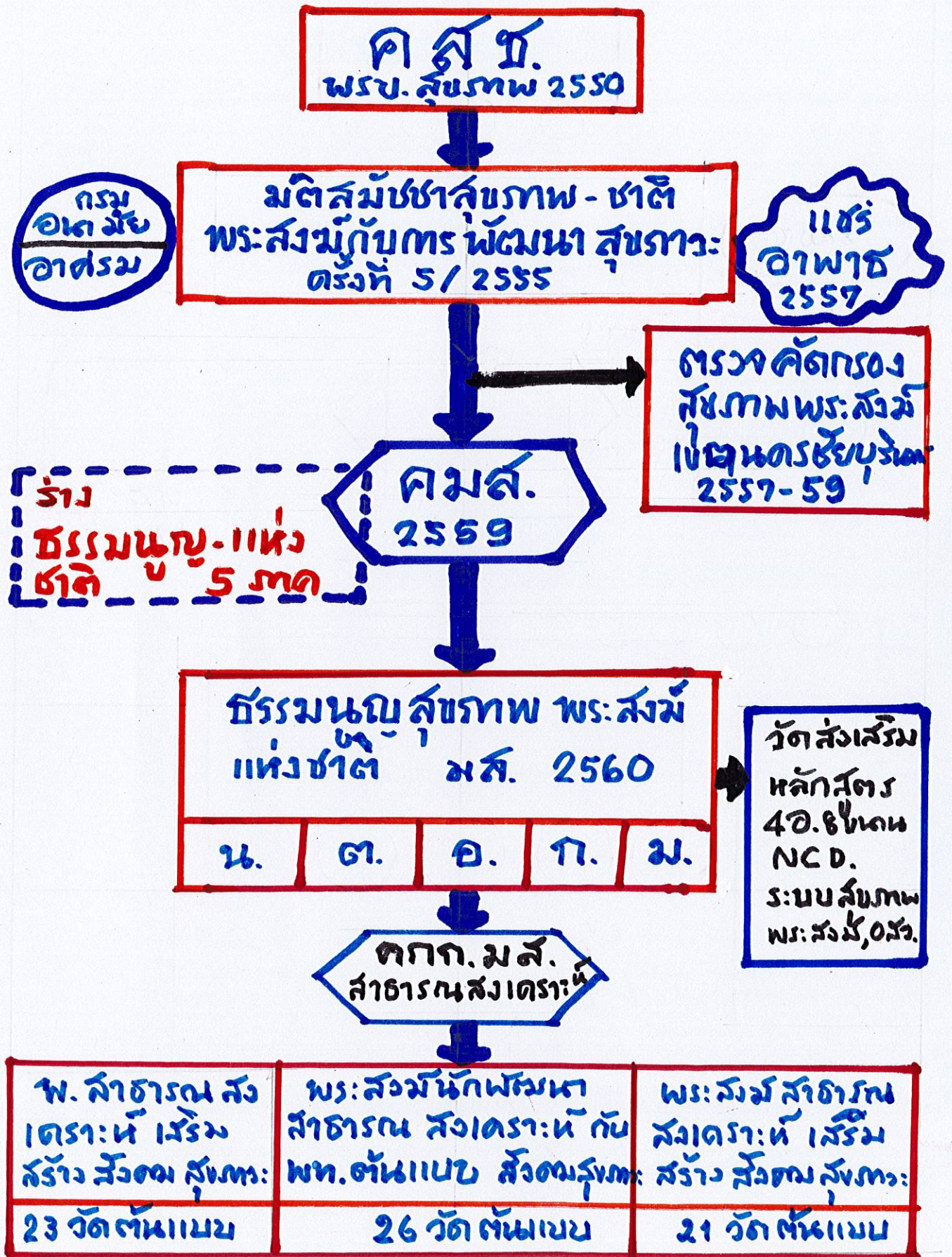
มตีสัมผัส
 ชาติ
 คสช. สช.
 2550-65

5 ปี

รวมสงฆ์แห่งชาติ
 1 ตค. 65

การนับเคลื่อนงาน มติสมัชชาสังฆภาพแห่งชาติ (1)

ปี 2550 - 2565



(4)

(2)

กระบวนการขับเคลื่อนงาน มติสมัชชาสุขภาพ
แห่งชาติ ครั้งที่ 5 / 2555

พระสงฆ์กับการพัฒนาสุขภาพ:

ร่วมกับ

คจ.สช. เขตนครชัยรินทร์ - กขป.เขต 9
2555 - 2565

มติสมัชชาสุขภาพแห่งชาติ
"พระสงฆ์กับการพัฒนาสุขภาพ"
2555 - 2565

ภาคประชาสังคม
เขตนครชัยรินทร์
2555 - 2565

ภาคคณะสงฆ์
เขตนครชัยรินทร์
ภาค 11 2562-65

อ. บัวลาย
• แพน พชอ.
• นโยบาย 5 ตี
หายอำเภอ- สสอ.
2564-65

ต. มะเกลือเก่า
• แพน พชต.
• กรมหมบสุขภาพ-
คณะมะเกลือเก่า
2563-65

สมัชชา
สุขภาพ
คนโคราช
มิติใหม่
21 ต.ค. 65

อ. สูงเนิน
• แพนผู้ดูแลคห-
ติดเตียง • สูงวัย
• เทศบาลอ. สูงเนิน
2563-65

อ. พิกมาย
แผนงาน พชม.-
พชต. - พชอ.
• รร. เบาหวาน-วิทยา
เขต อำเภอ ๗
2563 - 2565

อ. จักราช
• ระบบปริมณฑลภาคชนชน
• ท้องฟ้าใสของตมสขอำเภอ
• วิจัยสุขภาพพระสงฆ์ตำบล
2561-65

อ. สว. นครราชสีมา
• ระบบสุขภาพองค์รวม
พระแจ้งเริง - ขวร. มั่นคง
ชุมชนเป็นสุข - หลักสูตร ๗
1 25631 - 2565

หลัก

กาช

ทำ

งาน



ทรัพย์สินสมบัติ ที่มีค่ามากที่สุด...
ในชีวิตของเธอ...
ก็คือ... สุขภาพที่สมบูรณ์...

ชีวิตนี้ เป็นสิ่งที่ พัฒนาได้...
ถ้าให้ ไชยกาล...
และเป็นสิ่งจำเป็น... ที่ต้อง...
พัฒนา...

พุทธธรรมิก

พลังแห่งความสำเร็จ

ศรัทธา เป็น ทน...

บุญ เป็น กำไร...

ปัญญา เป็น ตัวแก้ไข...

เงิน เป็น ผลพลอยได้...

น้ำใจ

คือ พลังทุน ทางสังคม...

อันยิ่งใหญ่

ของ แผ่นดิน...



หลวงพ่อชา เขมร
๒๕๔๐

หลักการทั้ง 8 อย่าง

1. มองการณ์ไกล...

2. ไปมาหาสู่...

3. อยู่ร่วมด้วย...

4. ช่วยทำกิจ...

5. จิตประสาน...

6. งานดำเนิน...

7. ประเมินผล...

8. คนสำเร็จ...

พระธรรมวราหลายก...
อรรถกถ. มจร ๕๕๕ มา...

พลังเครือข่าย

- ไม่เห็นแก่ตัว...
- ไม่เอาเปรียบสังคม..(เพื่อนๆ)
- ขาดทนน คือ
กำไร...
- ช่วยตัวเอง
ด้วยลำแข้ง...

คาถา อิติยัตติ

เรา...
เรา...
เรา...
เรา...

ประสาณงาน...

ประสาณประโยชน์...

ให้สงบ.....

ศิลปะธรรมเตือนใจ

อย่าเอาคำพูด...
ดูถูกเล็ก ๆ... น้อย ๆ...
ของคนอื่น...

มาทำลาย... ความตั้งใจ...
อันยิ่งใหญ่...
ของคุณ....

๐
หลวงพ่อธรรม...
๒๓ มี. ๖๕



ของเก่า

คำพูด อย่าให้ เป็นพิษ
ความคิด อย่าให้ เป็นโทษ
ความโกรธ อย่าให้ เป็นภัย
จิตใจ อย่าให้ เป็นทุกข์...

หลักการทำงาน

หลักการบริหารคน และองค์กร

1. อนุญาตให้โต ; ขยับทำงาน...
2. สอดส่อง ; ทำด้วยสติปัญญา...
3. สุกักมมัสส ; ทำในดีที่สุด...
4. นิสัมมะการโน ; พิจารณาให้รอบคอบ...
5. สัญญะตัสสะ ; ทำด้วยศรัทธา : มัดระวัง...
6. อัมมะจีวิน ; เป็นอยู่อย่างเรียบง่าย...
7. อัปปะมัตตัสสะ ; ทำด้วยความไม่ประมาท.

ขี้เกียจ เป็น แมลงวัน...
ขยัน เป็น แมลงผึ้ง...
ขี้หนิง เป็น แมลงป่อง...
ขี้ใส่กล่อง เป็น แมลงสาบ...



ข้อเสนอนอ ต่อ สช.

เป้าหมายการพัฒนา

1. ทำสิ่งแฉดล้อมในวัดให้หน้า-
อยู่ หน้าต หน้าครุฑธา... (ส=อาด
สว่าง สงบ...) มีแผนแม่บท ในกร
พัฒนาดวัด...
2. ให้พระสงฆ์- มรณวาส ปฏิบัติ
5 อ. (อาหาร- อารมณ- ออกร-
กำลังกาย - อหามยสิ่งแฉดล้อม
ปลอดอบายมุข...) และเข้าถึงปฐมภูมิ..
3. ดแลสุขภาพพระสงฆ์ทุกมิติ
ใหม่สุขภาพดี ถ้วนหน้าอย่างยั่งยืน.
4. ตรวจจับสถิติ หลักประกัน
สุขภาพพระสงฆ์ให้ครบถ้วน..
อย่างเท่าเทียม.. (พ้นจากกลุ่ม
เปราะบาง...) ทั้งประเทศ...

5. ถวายความรู้ให้พระสงฆ์สามเณร
เป็นพระอาสาสมัครส่งเสริม-
สุขภาพ ประจำวัด (อ.ส.ว.) และ
พระคิลานุปัฏฐาก ได้ดูแลพระ
อุปัชฌาย์ ครูบาอาจารย์ ได้...
อย่างน้อย วัดละ 1 รูป...

6. จัดทำฐานข้อมูลด้านสุขภาพ
พระสงฆ์ ประจำตำบล - อำเภอ
ให้ถูกต้อง เป็นปัจจุบัน...

7. ให้พระสงฆ์สามเณร เป็นที่ปรึกษา
หรือ คณะกรรมการ ร่วมกับเจ้าหน้าที่
และประชาชน จัดทำโครงการ
กองทุนตำบล ได้ช่วยภาคประชาชน
ส่วนร่วมด้วย...

ชีวิตคืออะไร?

ชีวิต คือ การศึกษา ความจริง...
ที่ไม่มัววัน จมปลิ้น...
แต่มีที่สิ้นสุด...

การรู้จัก จำกัดความต้องการ ใ้บ้าง..
ชีวิตนี้ จะมีความสุข.....
เพราะ การดิ้นรน ตอบสนอง...
ความอยาก จนเกินไป...
ย่อมนำ ความทุกข์..
ช่างใหญ่หลวง มาสู่ มวลมนุษย์..

ท่านใช้ชีวิต ของท่าน...
ให้เป็นประโยชน์ และ คุ่มค่า...
แล้วหรือยัง ?

หลวงตาแป๊ะ
2528...

อดทนทรนั้ผู้นำ

อยู่แต่กาย..อยู่ได้ทุกคน...
อยู่เพื่อปวงชน..อยู่ได้เสยตาย..
อยู่เพื่อตัว...อยู่แค่สั้นลม..
อยู่เพื่อสังคม..อยู่ได้...
หัวฟ้าดิน...

ธรรมสวัสดิ์...

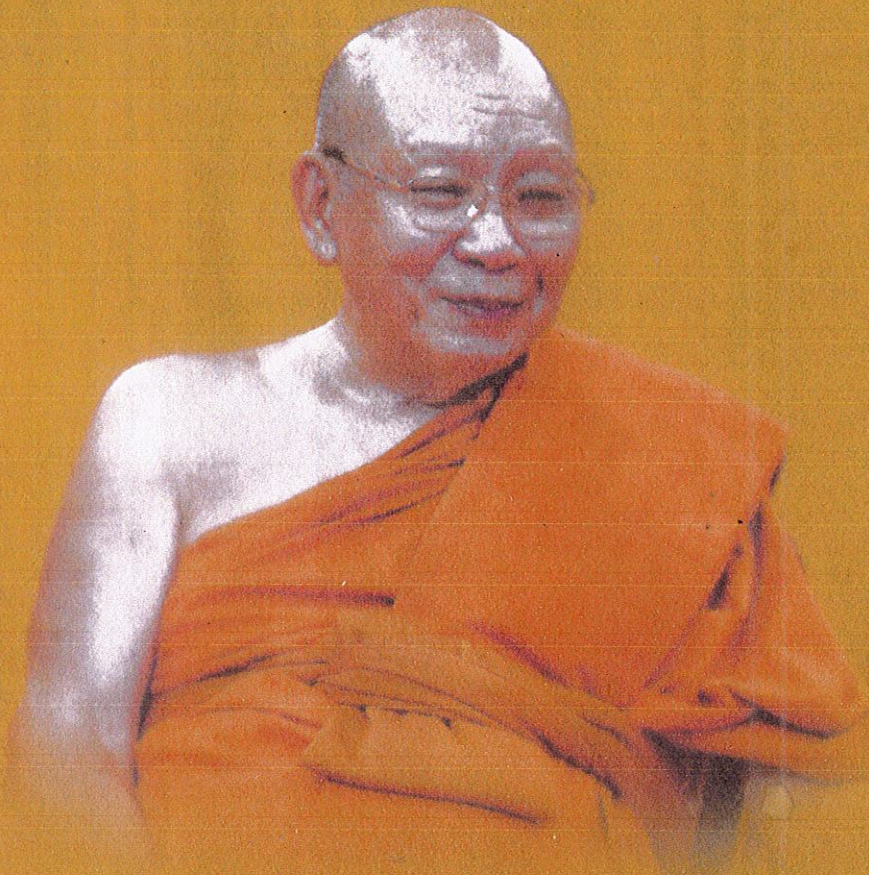


“ การทำงานด้านสาธารณสงเคราะห์เป็นการอาศัยกำลังสติปัญญา
ทักษะ ความสามารถ เพื่อเกิดประโยชน์แก่ชุมชนและสังคม ซึ่งมิ
การทำงานแตกต่างกันตามความถนัดและบริบทของวัดที่อยู่กับชุมชน
นำไปสู่การเสริมสร้างจิตอาสาและการสาธารณสงเคราะห์ของคณะสงฆ์
ภาครัฐ และภาคเอกชน โดยมุ่งหวังให้พหุชนตั้งมั่นอยู่ในกุศลธรรม
ผ่านการทำงานและเผยแผ่พระพุทธศาสนาในรูปแบบต่างๆ โดยที่สุกแล้ว
พระสงฆ์เป็นที่พึ่งทางปัญญาแก่สังคม สามารถให้คำแนะนำในสิ่ง
ที่เป็นประโยชน์แก่ประชาชนได้ ”

การสาธารณสงเคราะห์ คืออะไร?

การกระทำใดๆ ก็ตาม ที่เป็นกรช่วยเหลือผู้อื่น ผู้ตกทุกข์ได้ยาก... ทั้งทางกาย - ทางใจ และวัตถุสิ่งของ... ในขณะที่เขา กำลัง ประสบภัยอยู่ หรือที่ผ่านไป - แล้ง ก็ตาม... ที่ก่อให้เกิดประโยชน์สุข ทั้งส่วนตัวบุคคล - ชุมชน - สังคม ร่วม - ร่วม และเป็นแบบอย่างที่ดีแก่นุชนคนรุ่นหลัง สืบต่อไป...

กล่าวโดยสรุป การสาธารณสงเคราะห์ ก็คือ... การให้ความช่วยเหลือผู้อื่นทั้งส่วนตัว และส่วนรวม... โดยไม่หวัง **ผลตอบแทน** ใดๆ ทั้งสิ้น... นั่นเอง...



พระสงฆ์ สาธารณสงเคราะห์

๑ สำนักงานฝ่ายสาธารณสงเคราะห์ของมหาเถรสมาคม

วัดพระเชตุพนวิมลมังคลาราม ราชวรมหาวิหาร
มจร. วิทยาเขตนครราชสีมา • กองทน ๙๙๙.