

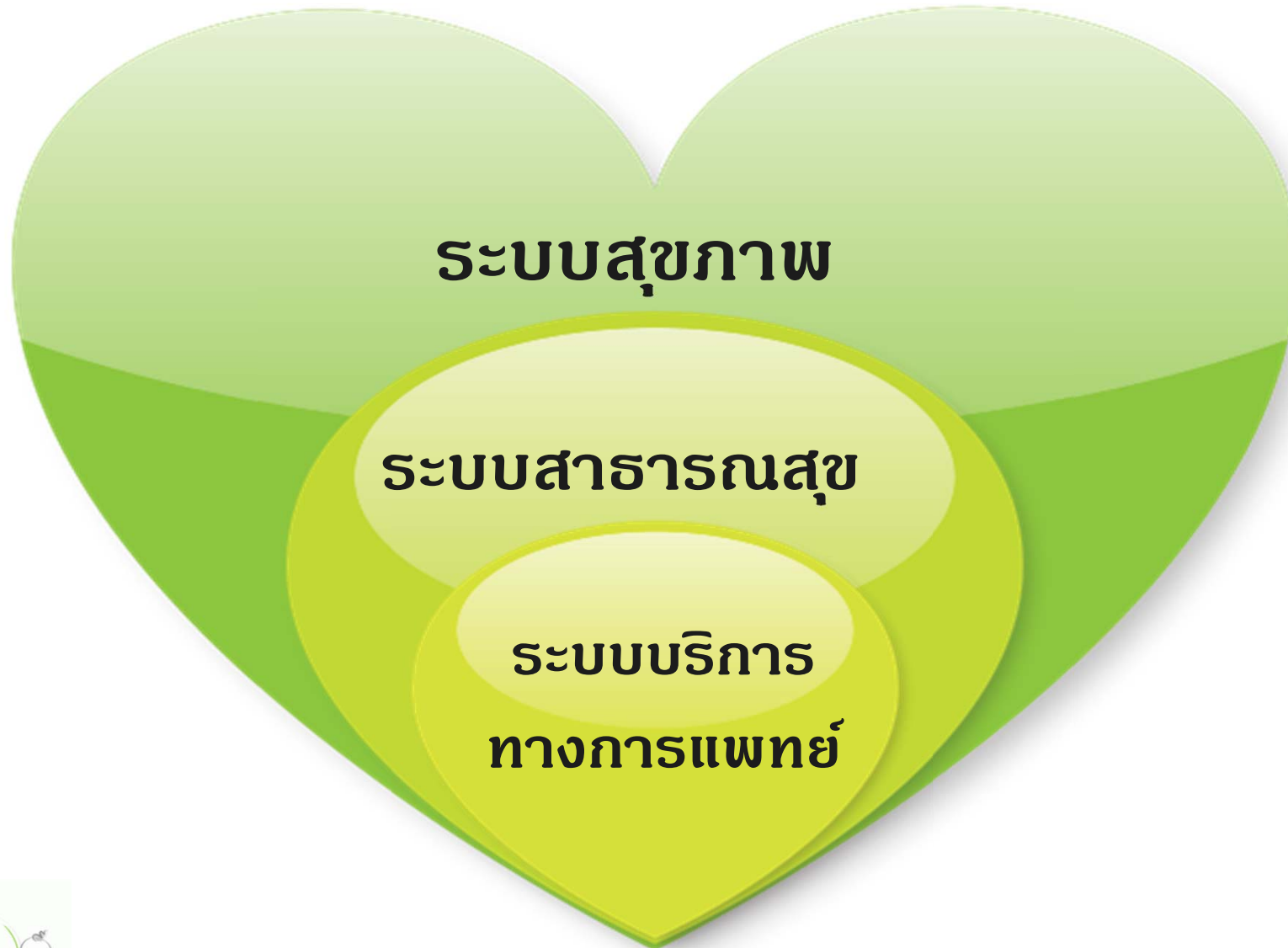
เขตสุขภาพเพื่อประชาชน : ส่วนหนึ่ง ของกลไกอภิบาลระบบสุขภาพใหม่

สำนักงานคณะกรรมการสุขภาพแห่งชาติ ร่วมกับ
สำนักงานวิจัยและพัฒนาหลักประกันสุขภาพแห่งชาติ

๑๑ มิถุนายน ๒๕๕๘

ระบบสุขภาพ

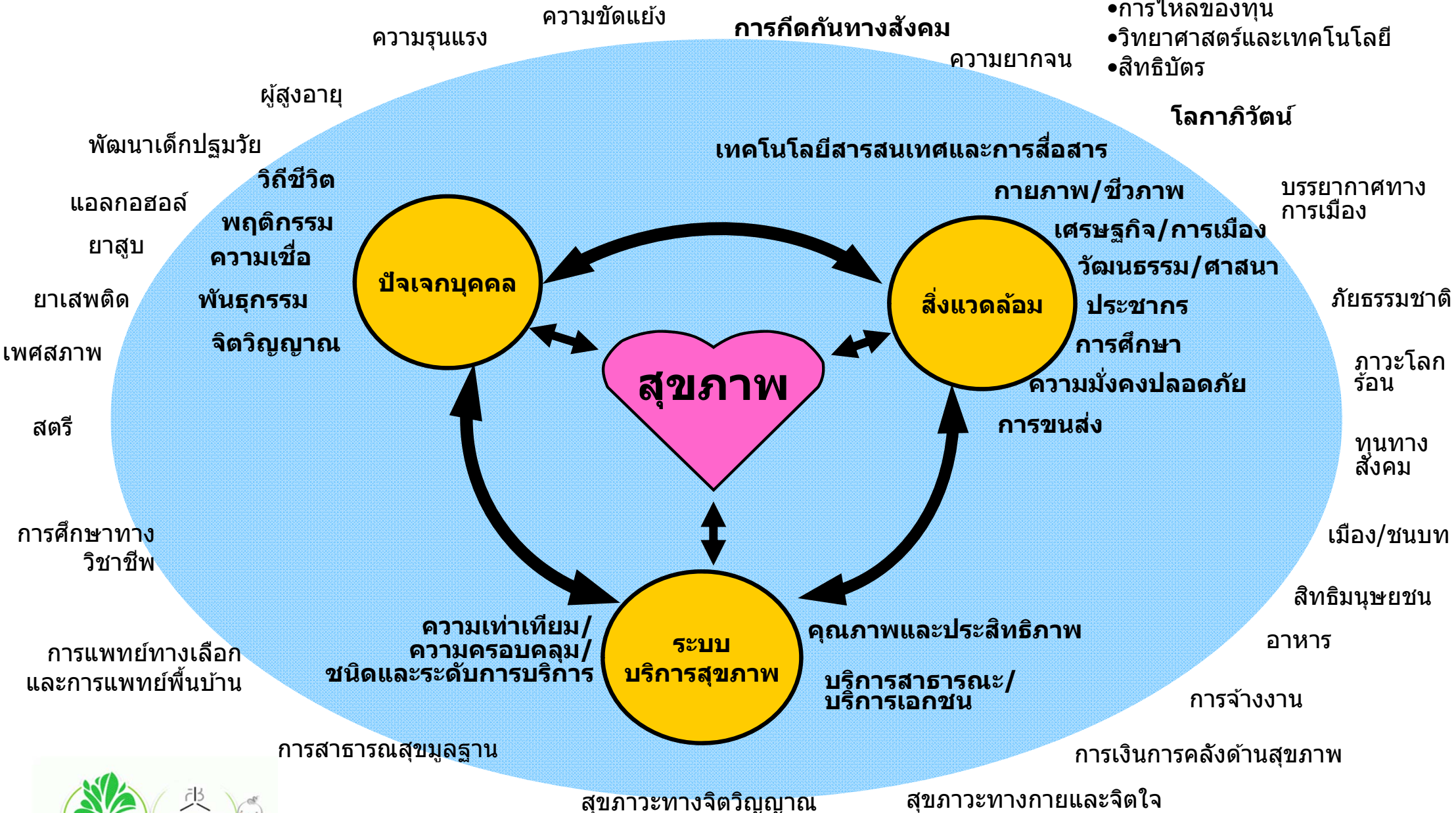
ระบบความสัมพันธ์ทั้งหมดที่เกี่ยวข้องกับสุขภาพ



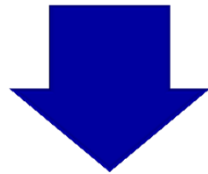
ปัจจัยกำหนดสุขภาพ

- การพลัดใส่ให้อยู่ชายขอบ
- กลุ่มชนดั้งเดิม
- การกดขี่

- การค้าและตลาด
- การไหลของทุน
- วิทยาศาสตร์และเทคโนโลยี
- สิทธิบัตร



คสช. ครั้งที่ ๒/๒๕๕๗ เมื่อวันที่ ๒๕ ก.ค. ๕๗
เห็นชอบมติสมัชชาสุขภาพแห่งชาติ ครั้งที่ ๖ มติ ๘
"การปฏิรูประบบสุขภาพ ภายใต้การปฏิรูปประเทศไทย "



โดยให้นำ " หลักการ ทิศทาง และแนวทางสำคัญ
ของการปฏิรูประบบสุขภาพ ภายใต้การปฏิรูปประเทศไทย "
ไปขับเคลื่อน

หลักการ ทิศทาง และแนวทางสำคัญของ
การปฏิรูประบบสุขภาพ ภายใต้การปฏิรูปประเทศไทย
ตามมติ ๖.๘ ของสมัชชาสุขภาพแห่งชาติ ครั้งที่ ๖ พ.ศ.๒๕๕๖

๑. การปฏิรูประบบสร้างเสริมสุขภาพ การป้องกันโรคและการจัดการกับ
ภัยคุกคามสุขภาพ

๒. การปฏิรูประบบบริการสุขภาพ

๓. การปฏิรูประบบการผลิตและพัฒนาบุคลากรด้านสุขภาพ

๔. การปฏิรูประบบการเงินการคลังและระบบหลักประกันด้านสุขภาพ

๕. การปฏิรูปการอภิบาลระบบสุขภาพและการพัฒนานโยบาย
สาธารณะเพื่อสุขภาพ

มติคณะกรรมการสุขภาพแห่งชาติ ครั้งที่ ๓/๒๕๕๗

วันที่ ๘ สิงหาคม ๒๕๕๗

ให้เสนอประเด็นสำคัญที่เกี่ยวข้องกับการปฏิรูประบบสุขภาพในระยะเร่งด่วนและในระยะยาว เพื่อให้คณะรักษาความสงบแห่งชาติให้ความเห็นชอบ

การปฏิรูประบบสุขภาพในระยะยาว

ให้นำ
"มติสมัชชาสุขภาพแห่งชาติฯ ๖.๘"

เสนอต่อสภาปฏิรูปแห่งชาติ
และหน่วยงานอื่นๆ ที่เกี่ยวข้อง
พิจารณาดำเนินการ
ตามอำนาจหน้าที่ต่อไป

การปฏิรูประบบสุขภาพในระยะเร่งด่วน


จัดตั้ง
"เขตสุขภาพเพื่อประชาชน"
เพื่อเป็นกลไกขับเคลื่อนการปฏิรูป
ระบบสุขภาพ ที่ยึดโยงการทำงาน
ของหน่วยงานและองค์กรทุกภาคส่วน
โดยใช้พื้นที่เป็นฐาน

หัวหน้าคณะรักษาความ สงบแห่งชาติ (คสช.)

อนุมัติ

การจัดตั้งเขตสุขภาพ เพื่อประชาชน

เมื่อวันที่ ๒๕ สิงหาคม ๒๕๕๗

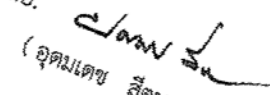

ส่วนราชการ สสธ.คสช.
ที่ คสช(สสธ) / ๒๓๕๒
เรื่อง การจัดตั้งเขตสุขภาพเพื่อประชาชน


บันทึกข้อความ
(กสจว.สปร.สสธ.คสช. โทร. ๐ ๒๒๘๒๒ ๒๖๖๑)
วันที่ ๒๓ ส.ค. ๕๗

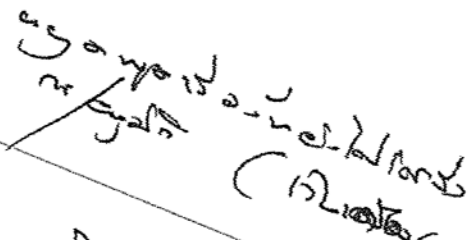
เรียน หน.คสช.
สิ่งที่ส่งมาด้วย หนังสือ คณะกรรมการสุขภาพแห่งชาติ ที่ สช. ๐๖๑๗/๒๕๕๗ ลง ๑๕ ส.ค.๕๗

๑. ด้วย คณะกรรมการสุขภาพแห่งชาติ ที่ สช. ๐๖๑๗/๒๕๕๗ ลง ๑๕ ส.ค.๕๗ จัดตั้งเขตสุขภาพเพื่อประชาชนซึ่งเป็นการปฏิบัติงานของหน่วยงานและองค์กรทุกภาคส่วนโดยใช้ขับเคลื่อนการปฏิรูประบบสุขภาพที่ยึดโยงการทำงานของหน่วยงานและองค์กรทุกภาคส่วนโดยใช้พื้นที่เป็นฐาน รายละเอียดตามสิ่งที่ส่งมาด้วย

๒. สสธ.คสช. พิจารณาแล้วเห็นว่า การจัดตั้งเขตสุขภาพเพื่อประชาชนโดยใช้กลุ่มจังหวัดเป็นฐานการทำงานแบบมีส่วนร่วมตามภารกิจ โดยใช้พื้นที่เป็นฐาน เพื่อให้เกิดการบูรณาการทิศทาง นโยบาย ยุทธศาสตร์ การใช้ทรัพยากรร่วมกันอย่างมีประสิทธิภาพ ประสิทธิภาพ และเกิดคุณภาพในการทำงาน ไม่เพิ่มภาระการคลังในด้านบริหารจัดการ และมีความยืดหยุ่น สามารถปรับให้สอดคล้องกับการเปลี่ยนแปลงของสังคม เป็นไปตามขั้นตอน จึงเห็นควรอนุมัติให้จัดตั้งเขตสุขภาพเพื่อประชาชน ทั้งนี้การอนุมัติดังกล่าว อยู่ในอำนาจของ หน.คสช. ตามรัฐธรรมนูญแห่งราชอาณาจักรไทย (ฉบับชั่วคราว) พุทธศักราช ๒๕๕๗ มาตรา ๔๓ วรรค ๒ จึงเรียนมาเพื่อกรุณาพิจารณา หากเห็นเป็นการสมควร กรุณาอนุมัติในข้อ ๒

พล.อ. 
(อุดมเดช สิตบุตร)
สส.คสช.

พล.อ. 
หน.คสช.
๒๕ ส.ค. ๕๗

พล.อ. 
หน.คสช.
๒๕ ส.ค. ๕๗

ภาพแสดงกรอบคิดเขตสุขภาพเพื่อประชาชน

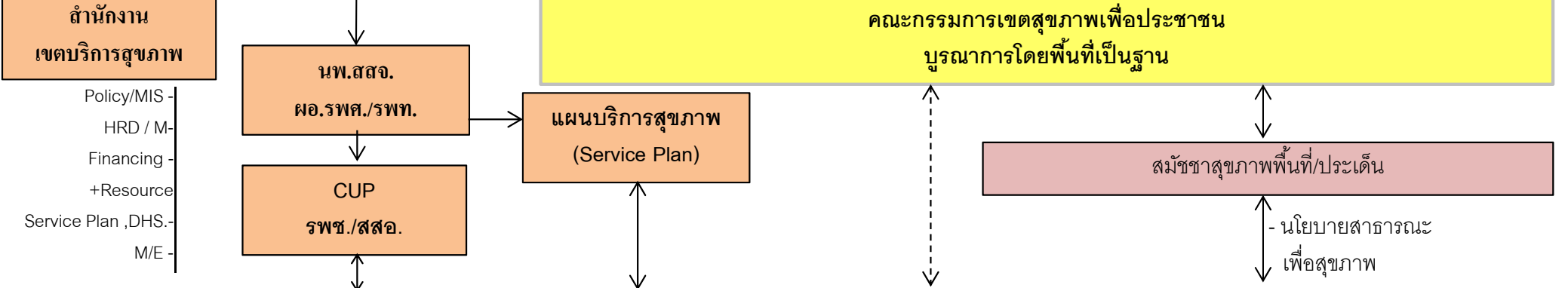
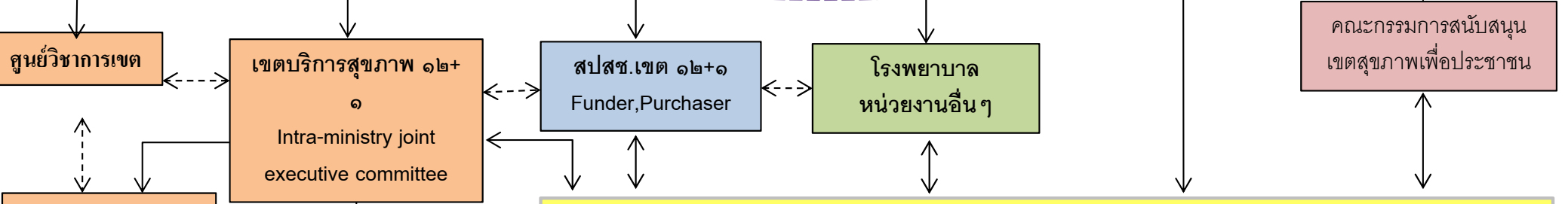
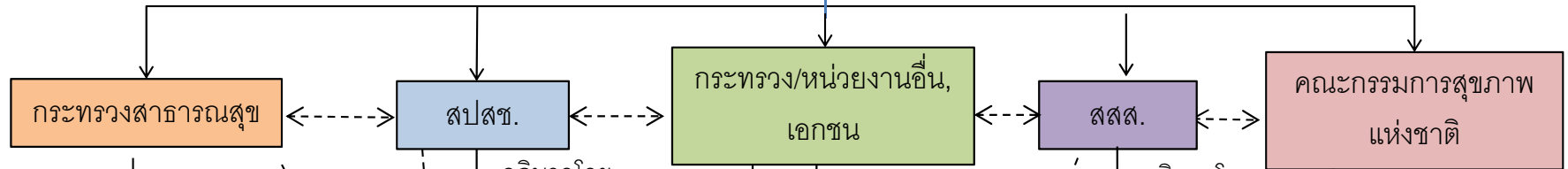


หน้าที่: ๕ ร่วม

- 🌸 ร่วมประสาน
- 🌸 ร่วมแลกเปลี่ยน
- 🌸 ร่วมชี้ทิศทาง
- 🌸 ร่วมบูรณาการ
- 🌸 ร่วมระดมสรรพกำลัง/
ขับเคลื่อน

การบูรณาการการจัดการในระบบสุขภาพโดยเน้นพื้นที่เป็นฐาน

คณะรัฐมนตรี



ระบบสุขภาพระดับอำเภอ (Integrated District Health System) สร้างสุขภาพประชาชนในพื้นที่

องค์กรบริหารส่วนท้องถิ่น / วิชาชีพ / วิชาการ / ชุมชน / ประชาสังคม / ประชาชน

รูปแบบเขตสุขภาพเพื่อประชาชน

หลักการสำคัญ

- ๑) ยึดประโยชน์สุข สุขภาวะของประชาชนในเขตพื้นที่เป็นศูนย์กลาง ทุกภาคส่วนร่วมขับเคลื่อน
- ๒) ยึด "หลักการทิศทาง และแนวทางสำคัญของการปฏิรูประบบสุขภาพภายใต้การปฏิรูปประเทศไทย"
- ๓) เป็นฐานการทำงานแบบมีส่วนร่วมตามภารกิจ โดยใช้พื้นที่เป็นฐาน (AFP)
- ๔) เน้นประสานพลังปัญญาพลังสังคม และพลังรัฐ

วัตถุประสงค์

เป้าประสงค์

ขับเคลื่อนการปฏิรูประบบสุขภาพแบบมีส่วนร่วมอย่างต่อเนื่อง ระดับพื้นที่ สอดคล้องกับความจำเป็นด้านสุขภาพ

วัตถุประสงค์

- ๑) กระตุ้นการกำหนดวิสัยทัศน์ร่วมด้านสุขภาพ ชี้อทิศทางและบูรณาการทุกภาคส่วน ทุกมิติ, มุ่งความเป็นธรรม
- ๒) รongรับการมีส่วนร่วมของทุกภาคส่วน ในการจัดการสุขภาพทุกมิติ, เกิดสมดุลในการอภิบาลระบบสุขภาพ
- ๓) จุดประกาย, กระตุ้น ให้องค์กรต่างๆ ดำเนินงานได้บรรลุภารกิจของตน
- ๔) ส่งเสริมแนวทางการกระจายอำนาจ, สร้างความเข้มแข็งพื้นที่
- ๕) เสริมพลังกลไกต่างๆ (Synergy) ในเขตพื้นที่

ภารกิจเขตสุขภาพฯ

- ๑) สร้างพื้นที่บูรณาการงานด้านสุขภาพ เพื่อประสิทธิภาพและลดความเหลื่อมล้ำ
- ๒) ผลักดันขับเคลื่อนการปฏิรูประบบสุขภาพในเขตพื้นที่ ให้สอดคล้องกับความจำเป็นด้านสุขภาพของประชาชน โดยสร้างกระบวนการเรียนรู้ร่วมกันของกลไกต่างๆ ในพื้นที่
- ๓) ร่วมอำนวยการให้เกิดทิศทางการทำงานขับเคลื่อนระบบสุขภาพของพื้นที่ ร่วมกัน โดยให้ความสำคัญกับภารกิจ ๕ ร่วม
 - ร่วมประสาน
 - ร่วมแลกเปลี่ยน
 - ร่วมชี้ทิศทาง
 - ร่วมบูรณาการ
 - ร่วมระดมสรรพกำลังขับเคลื่อน