

# การขับเคลื่อน

# ระบบสุขภาพชุมชนและท้องถิ่น

# บนฐานความรู้



นพ.ศุภกิจ ศิริลักษณ์

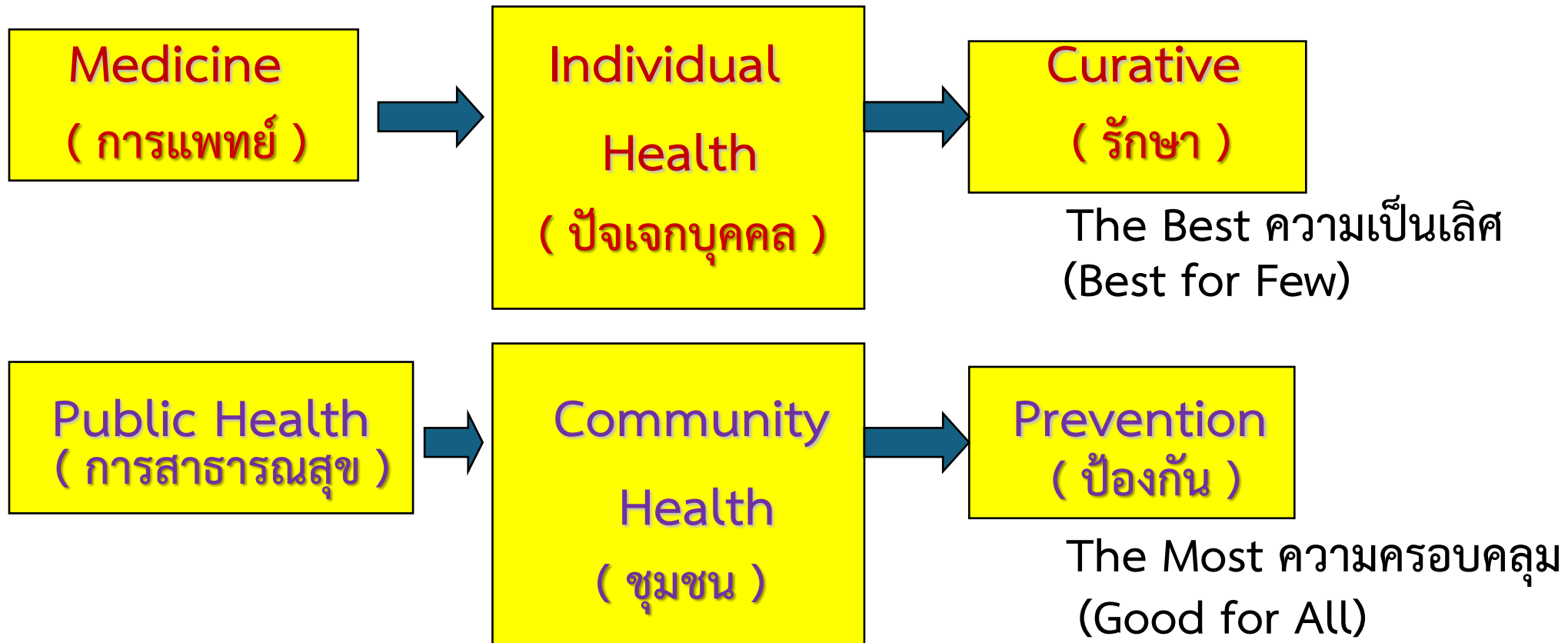
ผู้อำนวยการสถาบันวิจัยระบบสาธารณสุข



# แผนพัฒนาการสาธารณสุขแห่งชาติ

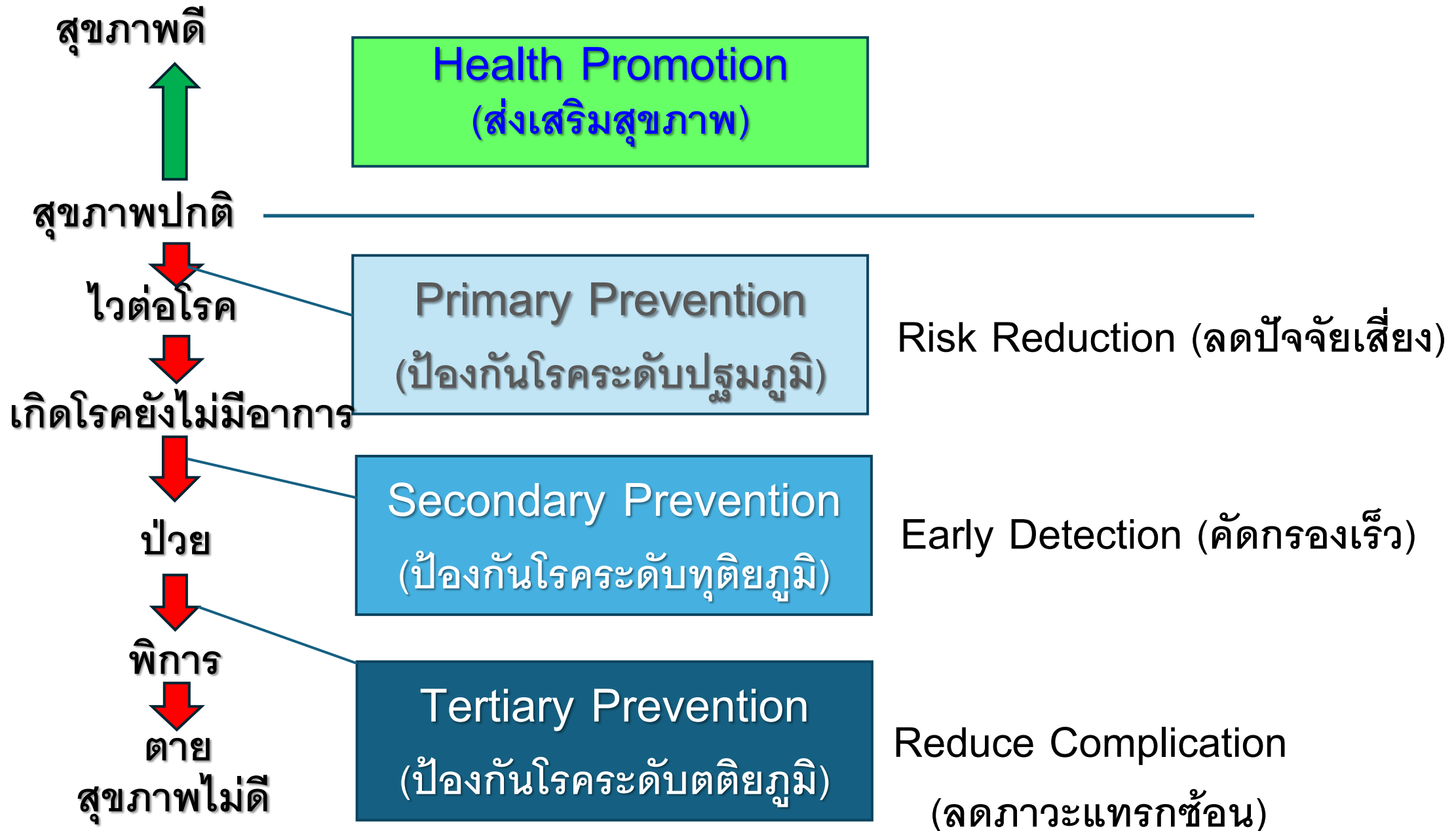


## หลักการ 2 บรรทัด:



# ระดับบริการสุขภาพ :

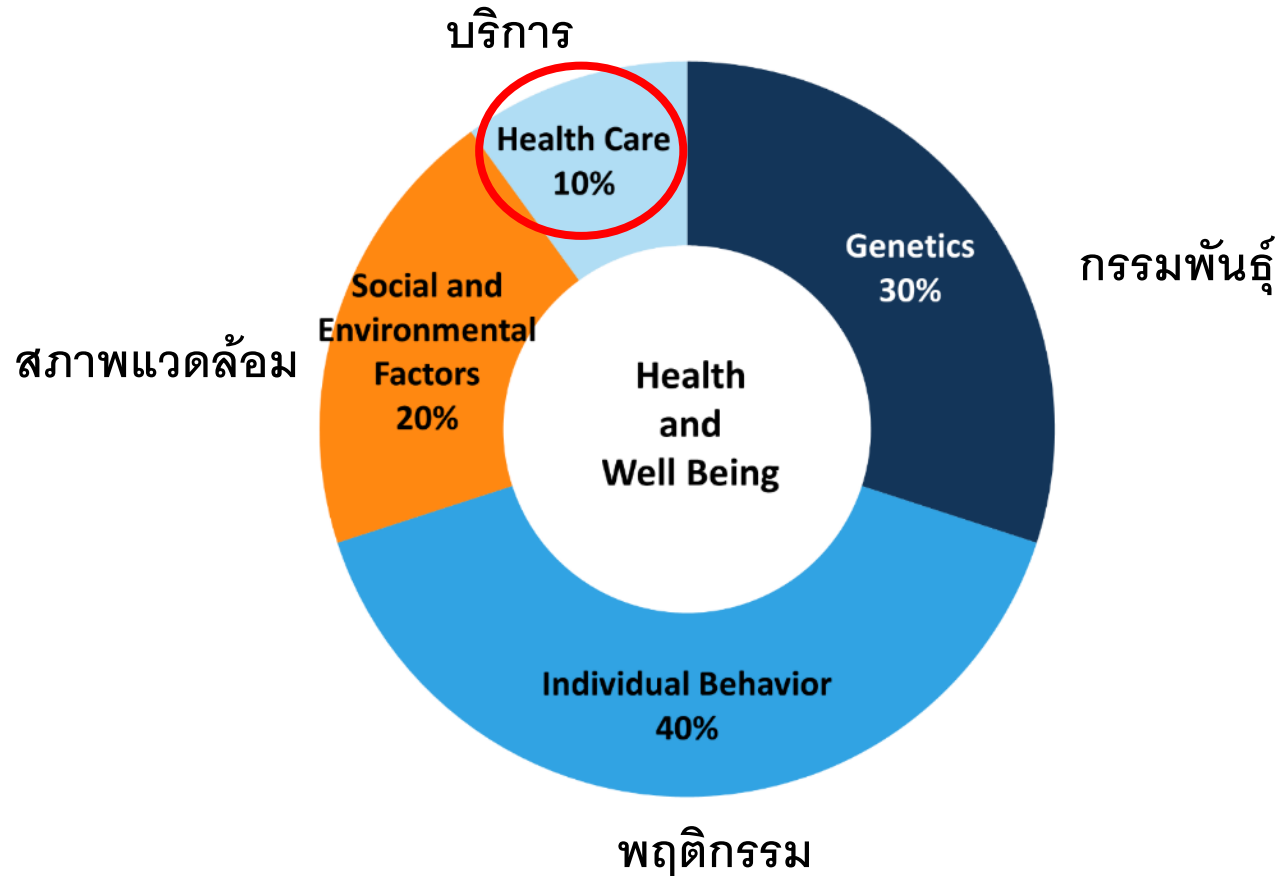
Dr. Supakit Sirilak



# ปัจจัยกำหนดสุขภาพ

Figure 1

## Impact of Different Factors on Risk of Premature Death

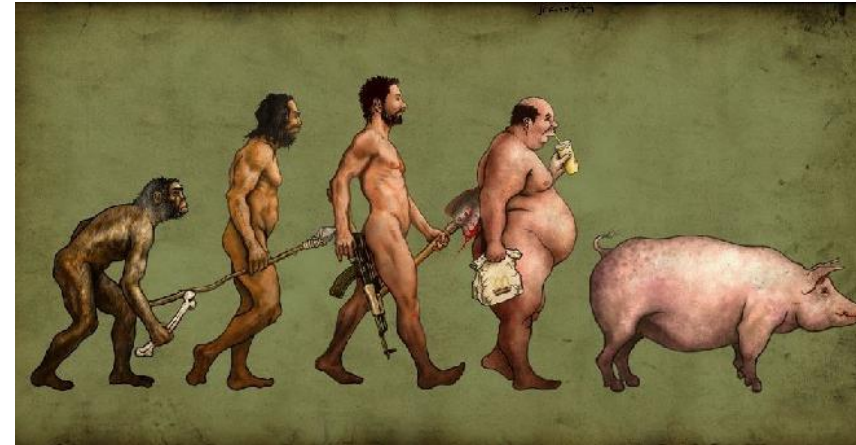


SOURCE: Schroeder, SA. (2007). We Can Do Better — Improving the Health of the American People. *NEJM*. 357:1221-8.

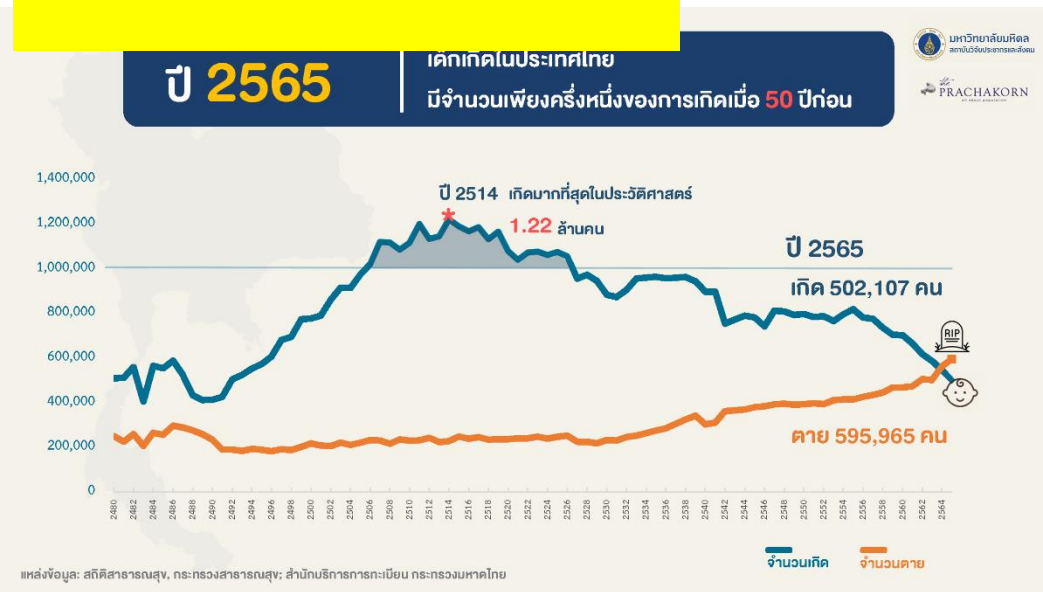


ภาวะคุกคามต่อระบบสุขภาพไทย

- เข้าสู่สังคมผู้สูงอายุเร็วกว่าที่คาด
- ระบาดวิทยาเปลี่ยนเป็นโรคไม่ติดต่อเรื้อรัง (NCDs)



# Age Structure Change



สัดส่วนผู้สูงอายุ 19.4%  
TFR (อัตราเจริญพันธุ์) 1.1%

การสำรวจสุขภาพคนไทยโดยการตรวจร่างกาย  
ครั้งที่ 5, 6 และ 7

เบาหวาน 7% --> 8.9% --> 9.4%

ความดัน 20% --> 24.7% --> 25.4%

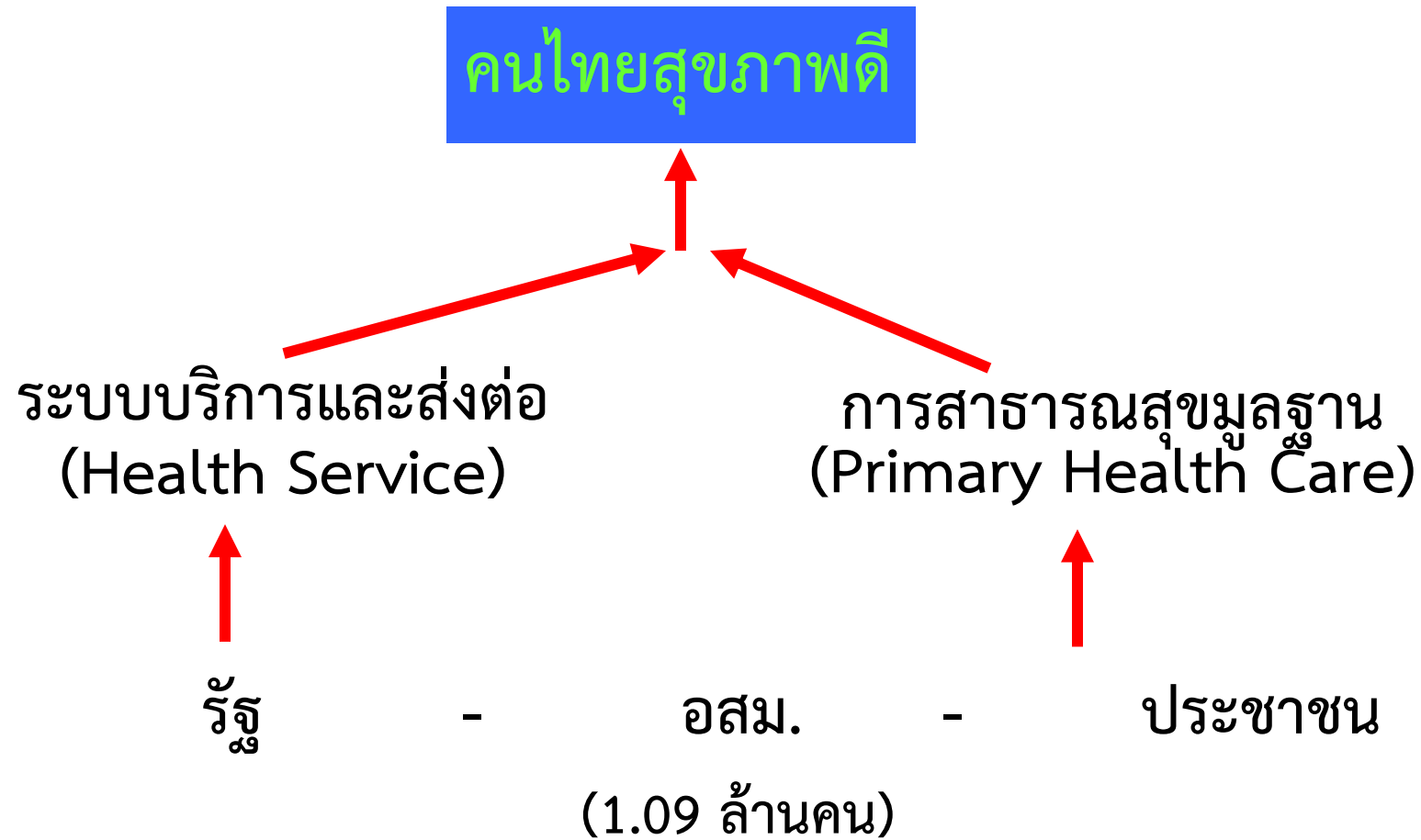


NCD Predominating and Rising

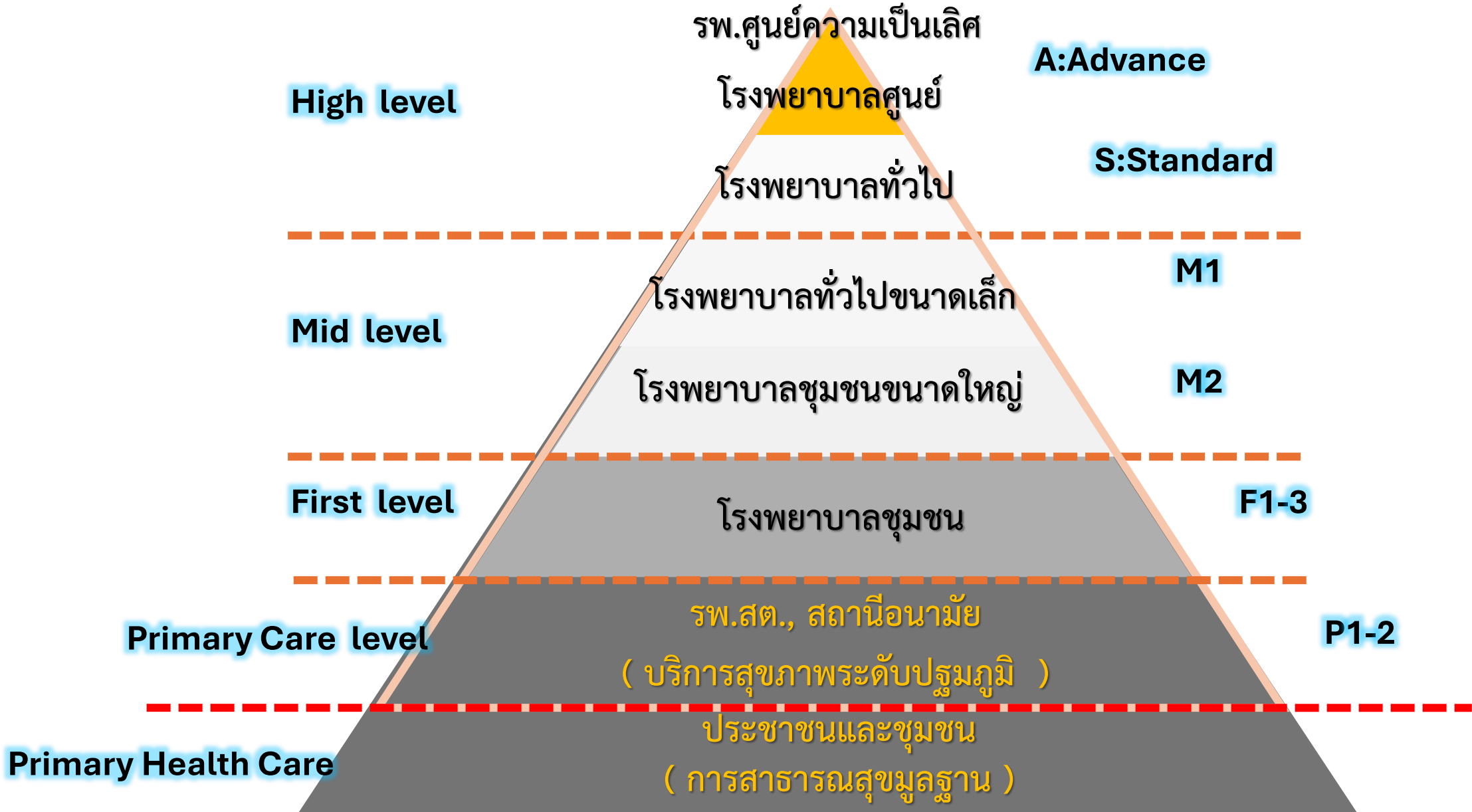
- ให้บริการสาธารณสุขแบบผสมผสาน
  - ส่งเสริมสุขภาพ
  - ป้องกันควบคุมโรค
  - รักษาพยาบาล
  - ฟื้นฟูสุขภาพ
  - คุ้มครองผู้บริโภคด้านสุขภาพ
- มีการวางระบบบริการตามพื้นที่การปกครอง
- บริการเป็นของภาครัฐมากกว่าเอกชน



# ยุทธศาสตร์การพัฒนาระบบสุขภาพไทยกว่าครึ่งศตวรรษ

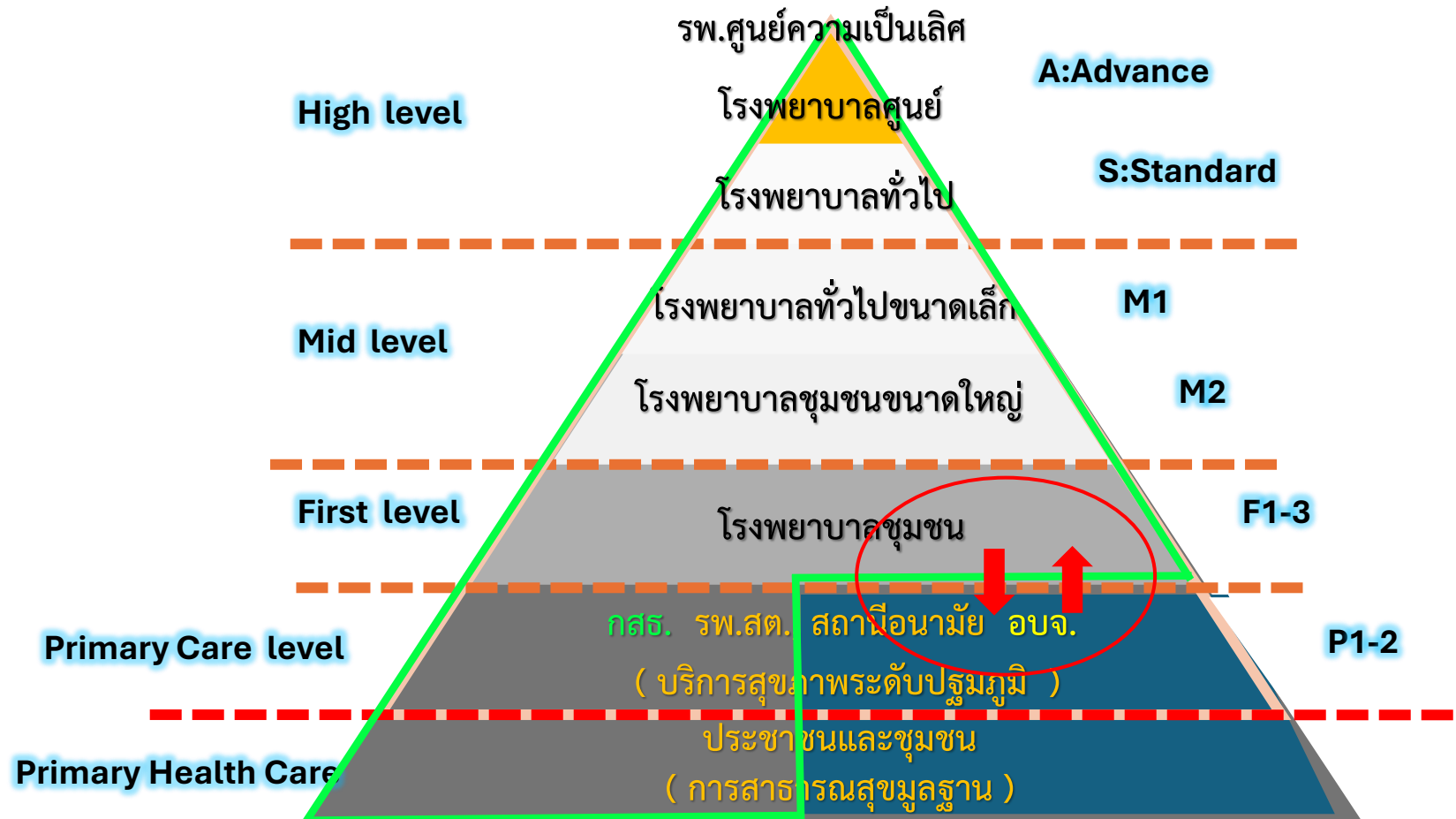


# โครงสร้างระบบบริการของประเทศไทย

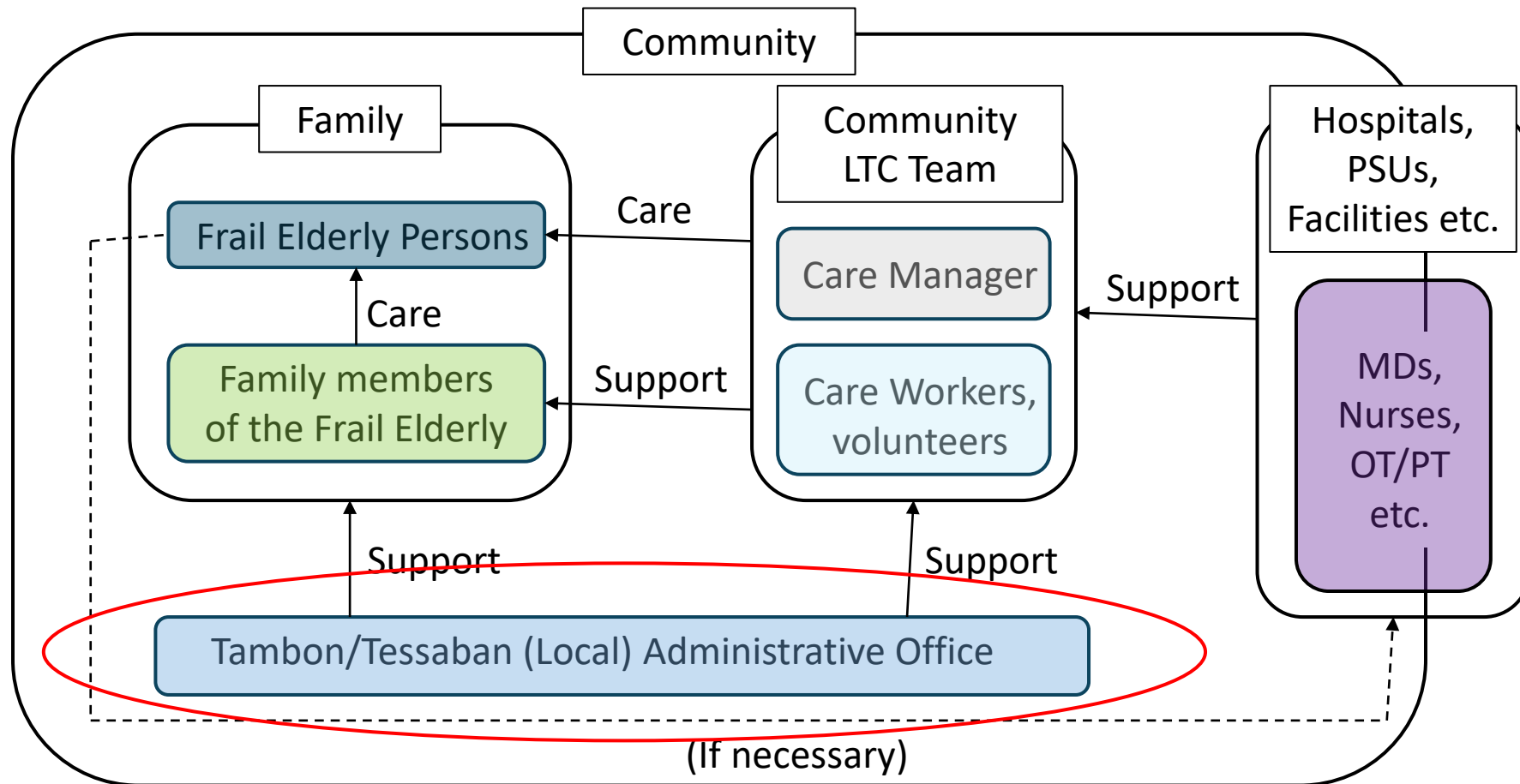


# โครงสร้างระบบบริการของประเทศไทยเมื่อมีการถ่ายโอน

Dr. Supakit Sirilak  
Dr. Supakit Sirilak



# Long-term Care System for Thai Elderly in the Near Future





# ลำสนธิโมเดล

Care manager



Vulnerable Target (OP& Disable) Care worker



Care team  
(Professional)



Home base



Transportation





# World Health Organization

## Best Buys policy

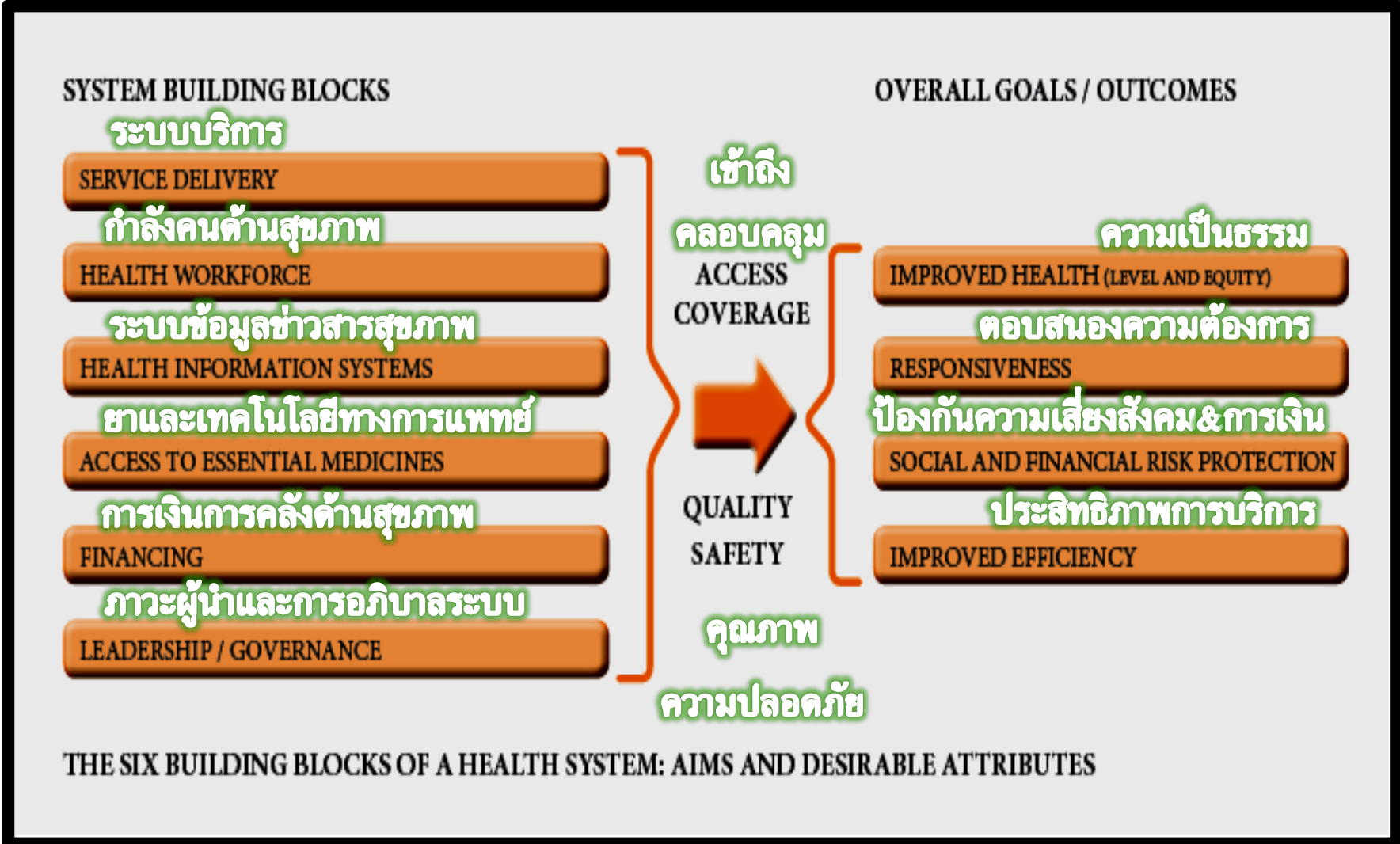
- **policy solutions that are highly cost-effective, evidence-based, and yield a significant return on investment for governments to adopt**

นโยบายที่ให้ความคุ้มค่า, มีหลักฐานเชิงประจักษ์, และมีผลตอบแทนสูงต่อการลงทุน

# The WHO Health Systems Framework



6+1



+ Community Health System ระบบสุขภาพชุมชน

# งานวิจัยของ สวรส. ประเด็นการถ่ายโอน รพ.สต. ให้แก่ อบจ.

กลุ่มงานวิจัย	ปีงบ 2565 (ปิด)	ปีงบ 2566 (ดำเนินการ)	ปีงบ 2567 (จัดสรร)	รวม
การอภิบาลระบบ	6	5	4	15
กำลังคน	2	4	2	8
การเงินการคลัง	2	2	1	5
บริการสุขภาพ	3	1	5	9
ยาและเวชภัณฑ์	-	1	1	2
ข้อมูลสุขภาพ	-	-	1	1
เชิงพื้นที่	3	-	1	4
เชิงประเด็น	1	2	2	5
รวม	17	15	17	49



HSIU

Home ข้อมูลงานวิจัย ทำความรู้จักการถ่ายโอน รพ.สต. ▾ กฎ/ระเบียบที่เกี่ยวข้อง ▾ สื่อสารสาธารณะ ▾



hsiu.hsri.or.th

# Dashboard

< เส้นทางถ่ายโอน ภาพรวม แผนที่ รายเขต ราย อบจ. ราย CUP ราย รพ.สต. บุคลากร เงินโอน สปสช 81แห่ง(ปี65ลงไป) >



เส้นทางถ่ายโอนภารกิจ สอน./รพสต. สู่อปท. จากปี 2542 -- > 2567 ข้อมูล ณ 1 พย. 2566



ถ่ายโอน สถานีอนามัยครั้งแรก จำนวน 15 แห่ง ให้แก่..  
- อบต. 3 แห่ง  
- เทศบาลตำบล 11 แห่ง  
- เทศบาลเมือง 1 แห่ง



2551

ถ่ายโอนสะสม ถึงปี2565 จำนวน 81 แห่ง(0.81%)  
- อบต. 27 แห่ง  
- เทศบาลตำบล 34 แห่ง  
- เทศบาลเมือง 11 แห่ง  
- เทศบาลนคร 8 แห่ง  
- เมืองพัทยา 1 แห่ง



2565



2566

ถ่ายโอนให้ อบจ.ปี2566 จำนวน 3,263 แห่ง(33.05%)  
- อบจ.รับถ่ายโอน 49 อบจ.  
- ไม่รับถ่ายโอน 27 อบจ.  
รับถ่ายโอน100% 6 อบจ.( มุกดาหาร, หนองบัวลำภู, ร้อยเอ็ด, ขอนแก่น,ปราจีนบุรี, สุพรรณบุรี



2567

ถ่ายโอนให้ อบจ.ปี2567 จำนวน 931 แห่ง (9.43%)  
รับถ่ายโอน 62 อบจ.  
ไม่รับถ่ายโอน 14 อบจ.

# Dashboard

< ราย CUP   ราย รพ.สต.   บุคลากร   เงินโอน สปสช   81 แห่ง(ปี65ลงไป)   3263 แห่ง(ปี66)   931 แห่ง(ปี67)   ที่มาข้อมูล   วิธีใช้งาน >

## การนำเสนอแบบ Slide และ การส่งออกข้อมูล จากกราฟ หรือ ตารางที่แสดงใน Dashboard

### การนำเสนอ Dashboard แบบ Slide

เลือกเมาส์ไปมุมขวาบนของ Dashboard จนเห็น : จุดๆ 3 จุดแล้วคลิก

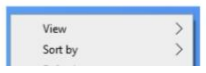
คลิกเมนู Present จะแสดงหน้าจอเต็มแบบนำเสนอ Slide power point

คลิกเลือกส่งออกเป็น Excel

คลิกปุ่มส่งออก Export

ตั้งความละเอียดหน้าจอ คอมพิวเตอร์ เพื่อให้เห็น Dashboard ได้เต็มหน้าจอพอดี

- 1.คลิกขวา ที่ว่างๆในหน้าจอ Desktop
- 2.เลือก Display Setting



กำหนดความละเอียดหน้าจอ

1366 x 768

เพื่อให้ Dashboard ที่นำเสนอแสดงเต็มหน้าจอ

### การดาวน์โหลดข้อมูลออกเป็น Excel ไฟล์

#### ขั้นตอนการดาวน์โหลดข้อมูลจากตารางใน Dashboard

ตรวจสอบรายชื่อถ่ายโอน ปี2566 จำนวน 3,263 แห่ง

เลือกภาค	ภาค	เลือกเขต	เขต	เลือกจังหวัด	จังหวัด	เลือกแม่ข่าย	แม่ข่าย		
** หากพบข้อมูลไม่ถูกต้อง โปรดแจ้งทีมแก้ไข ที่ : นายประสิทธิ์ บุญเกิด 084-7512773 Line ID: proast.x									
ปีตาม...	ชื่อหน่วยงาน	ขนาด	แม่ข่าย(CUP)	สังกัด สปสช.	อำเภอ	จังหวัด	ปชท.UC66	ปชท.UC67	เงิน
1.	2566	05878 - ชม.สต.บ้านหนองนา	8	10713 - ชม.เขตคิงส์	ธนาเชิงโกว	ฉะเชิงเทรา	4,572	1,638	
2.	2566	01022 - ชม.สต.บ้านหนองเขน	8	10757 - ชม.นางาใหญ่	ธนาพนงสี	นางาใหญ่	4,135	4,310	
3.	2566	01023 - ชม.สต.บางม่วง	8	10757 - ชม.นางาใหญ่			3,544		
4.	2566	01026 - ชม.สต.พิมายประชา	8	10757 - ชม.นางาใหญ่			1,013		
5.	2566	01027 - ชม.สต.บ้านโพน	8	10757 - ชม.นางาใหญ่			1,473		
6.	2566	01028 - ชม.สต.บ้านหนองสนก	8	10757 - ชม.นางาใหญ่			1,661	203,366.67	
7.	2566	01037 - ชม.สต.สหประชา	8	10758 - ชม.นางาใหญ่			7,363	258,520	
8.	2566	01039 - ชม.สต.สำโรง	8	10758 - ชม.นางาใหญ่			1,276	54,263	
9.	2566	01010 - ชม.สต.นาสิงห์	8	10756 - ชม.นาทมน			3,362	1,997,412.55	489,764.99
10.	2566	01011 - ชม.สต.นาทมน	8	10756 - ชม.นาทมน			1,765	902,810.14	223,115.04
11.	2566	01012 - ชม.สต.นาทมน	8	10756 - ชม.นาทมน			1,655	1,514,181.08	375,231.52

เลือกเมาส์ไปมุมขวาบนของตารางหรือกราฟ จนเห็น : จุดๆ 3 จุดแล้วคลิก

คลิก Export

คลิกเลือกส่งออกเป็น Excel

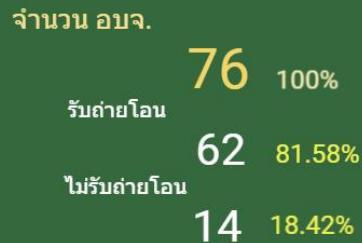
คลิกปุ่มส่งออก Export



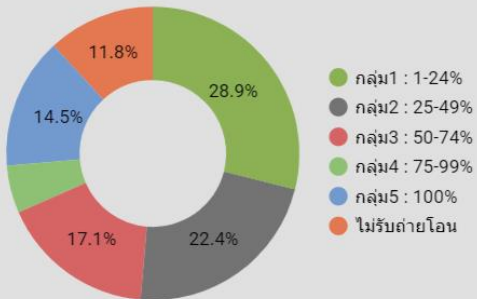
กราฟแสดงจำนวนและร้อยละสะสม ของหน่วยบริการปฐมภูมิ(สอน./รพสต.) ที่ถ่ายโอน ปี2551-2567



## องค์การบริหารส่วนจังหวัด



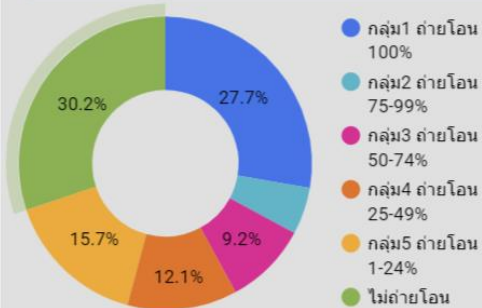
จำแนก อบจ.ตามร้อยละที่รับถ่ายโอน รพ.สต.



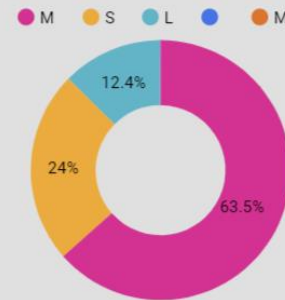
## หน่วยบริการแม่ข่าย(CUP)



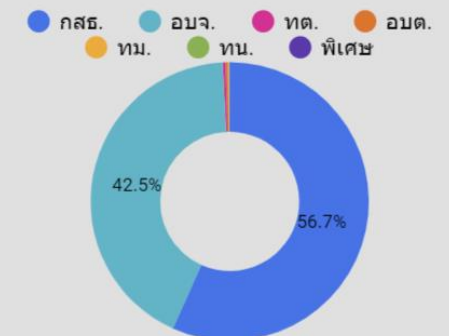
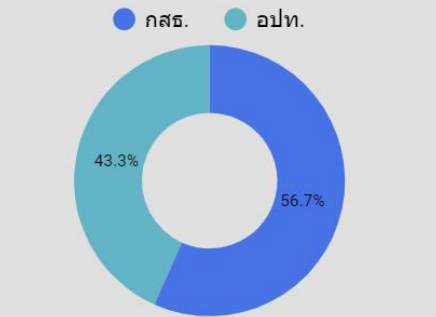
จำแนก CUP.ตามร้อยละที่รับถ่ายโอน รพ.สต.



## หน่วยบริการลูกข่ายข่าย(สอน./รพสต.)



## หน่วยงานสังกัด รพสต.ปัจจุบัน





สวัสดี