

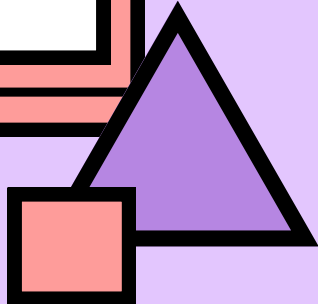
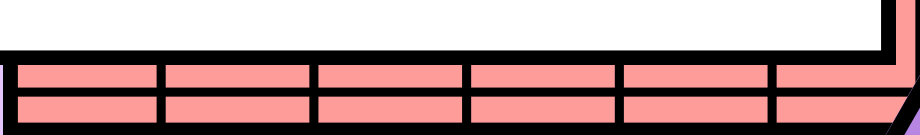
WEBSITE

- NHA

ขาเคลื่อน



สสช.

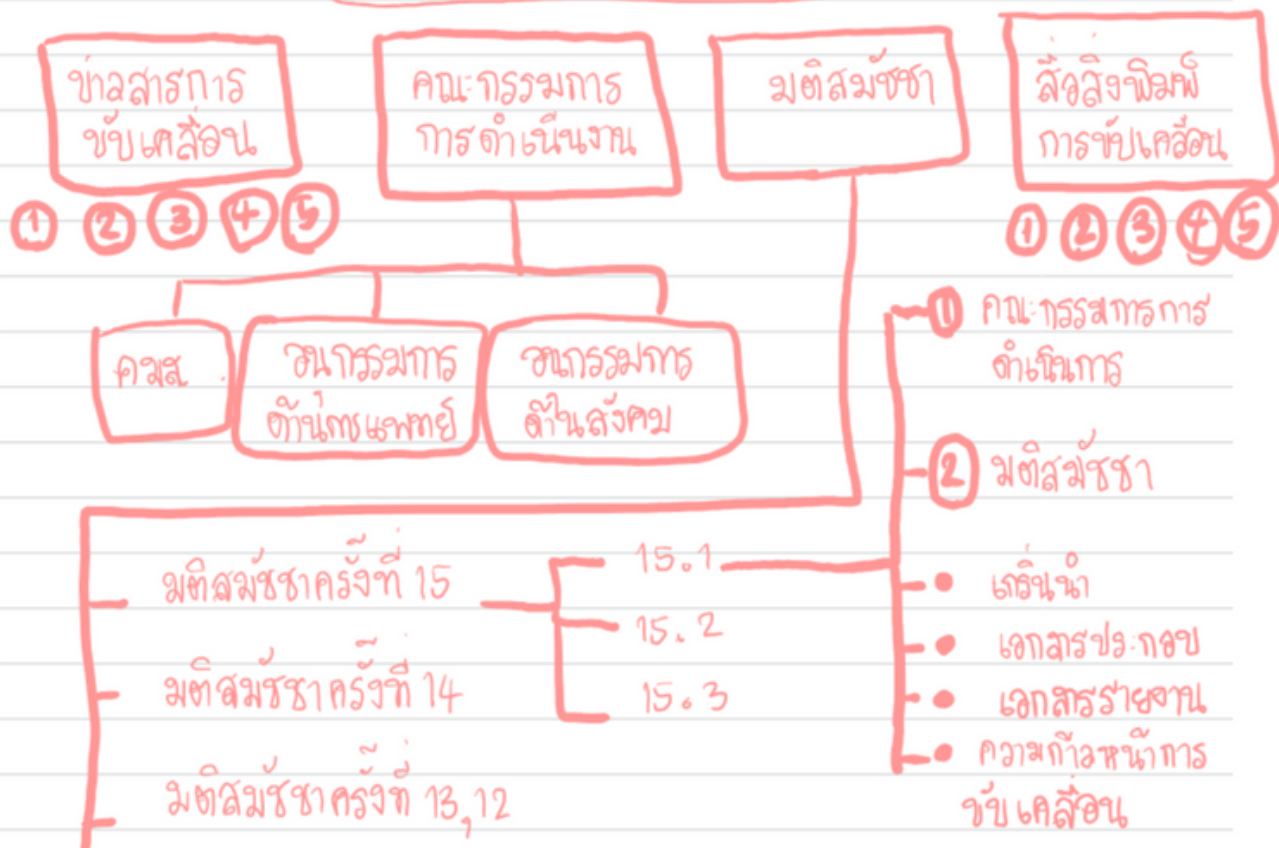


การขับเคลื่อนมิติ

RESOLUTIONS



ขับเคลื่อนมิติสุขภาพ



- คณะกรรมการและการดำเนินงาน (รายชื่อทำเนียบ/คำสั่งแต่งตั้ง/รายงานการประชุม)

- คณะกรรมการติดตามและขับเคลื่อนการดำเนินงานตามมติสมัชชาสุขภาพแห่งชาติ
- อนุกรรมการขับเคลื่อนและติดตามการดำเนินงานตามมติสมัชชาสุขภาพแห่งชาติที่เกี่ยวข้องกับสุขภาพสังคมและสุขภาพภาวะ
- อนุกรรมการขับเคลื่อนและติดตามการดำเนินงานตามมติสมัชชาสุขภาพแห่งชาติที่เกี่ยวข้องกับการแพทย์และสาธารณสุข



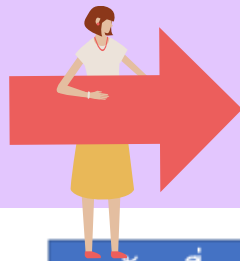
- แนวทางการขับเคลื่อนมิติ
- ความก้าวหน้ามิติ (ลิสต์รายชื่อมิติ)



- ข่าวสารและกิจกรรม (ภาพบรรยากาศประชุม/capture หน้าจอประชุม/ภาพที่เกี่ยวกับงานประชุม)
- เอกสารเผยแพร่



Website



การขับเคลื่อนมติสมัชชาสุขภาพแห่งชาติ

สำนักงานคณะกรรมการสุขภาพแห่งชาติ(สช.) โทร. (02) 832-9013 แฟกซ์. (02) 832-9001-2



หน้าหลัก สมัชชาสุขภาพแห่งชาติ ปี 2565 สมัชชาสุขภาพฯ ครั้งที่ผ่านมา สมัชชาเฉพาะประเด็น เกี่ยวกับเรา EN

สมัชชาสุขภาพแห่งชาติ ครั้งที่ 15
ความเป็นธรรมด้านสุขภาพ

สุขภาพ
โอกาส
และความหวัง
online



สมัชชาสุขภาพแห่งชาติ ครั้งที่ 15

ความเป็นธรรมด้านสุขภาพ

โอกาสและความหวังอนาคตประเทศไทย

สำนักงานคณะกรรมการสุขภาพแห่งชาติใช้คุกกี้เพื่อให้ท่านได้รับประสบการณ์การใช้งานที่ดียิ่งขึ้น ยาน นโยบายคุ้มครองข้อมูลส่วนบุคคล (Privacy Policy) และ นโยบายคุกกี้ (Cookie Policy)

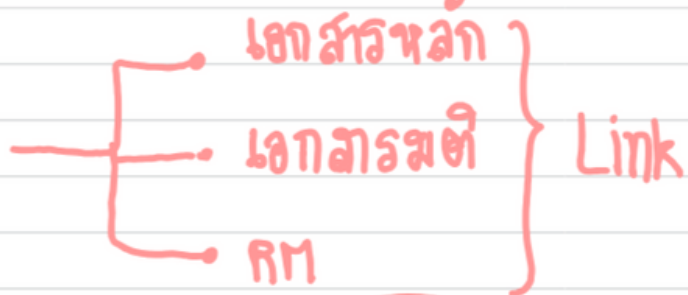
ณ โรงแรมเซ็นทรา บางกอกอินเตอร์คอนติเนนตัล กรุงเทพฯ

ยอมรับ ไม่ยอมรับ

1. ชื่อมติ

2. ที่มา (TEXT BOX)

3. เอกสารที่เกี่ยวข้อง



4. ความก้าวหน้ามติ RM1, RM2, RM3



ดำเนินการเอกสารที่เกี่ยวข้องทั้งหมด

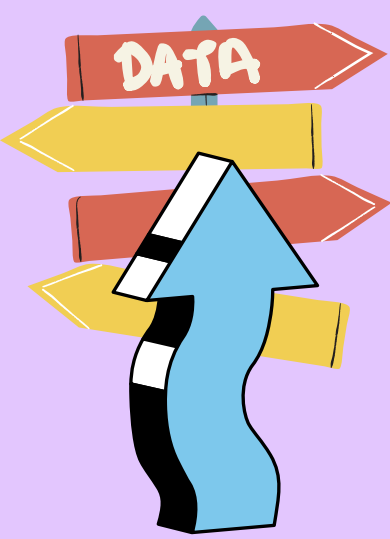
- RM1
- RM2
- RM3

ชื่อมติ	RM1	ความก้าวหน้า

1. พบข.
2. พบข.
3. ประทศ



ดำเนินการความก้าวหน้าทั้งหมด



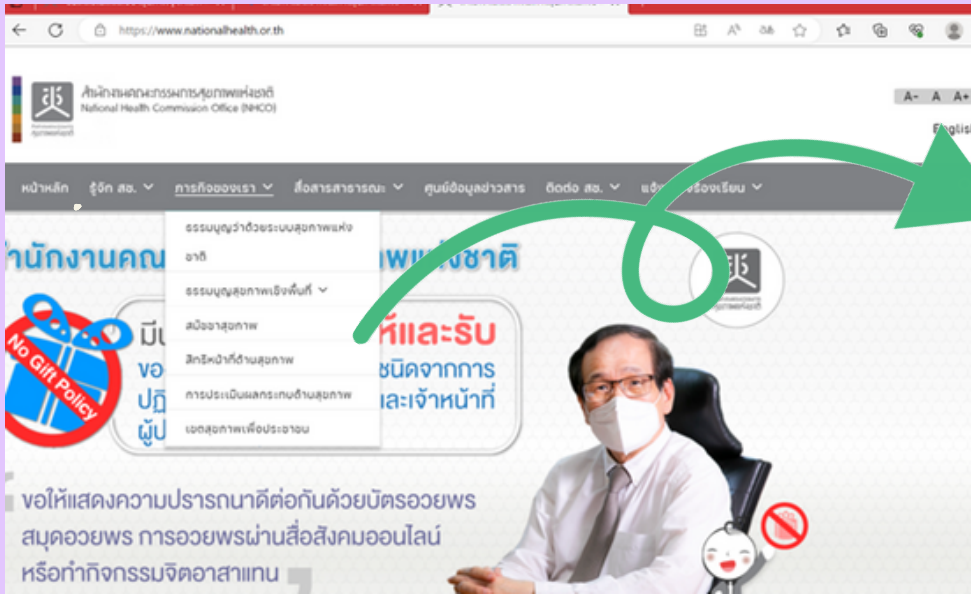
- ① ชื่อผลิตภัณฑ์
- ② ที่มาของผลิตภัณฑ์
- ③ เภทศาสตร์ที่เกี่ยวข้องกับผลิตภัณฑ์
 - เภทศาสตร์หลัก
 - เภทศาสตร์รอง
 - RM
- ④ ความถนัดหน้าผลิตภัณฑ์

Link file

ข้อมูลผลิตภัณฑ์	ผลลัพธ์ RM	ความถนัดหน้า	เภทศาสตร์ประกอบ
		<ul style="list-style-type: none"> • กิจกรรม • กิจกรรม 	<ul style="list-style-type: none"> • file เภทศาสตร์ (ตัวแม่)



การปรับปรุง Website ครั้งที่ 2



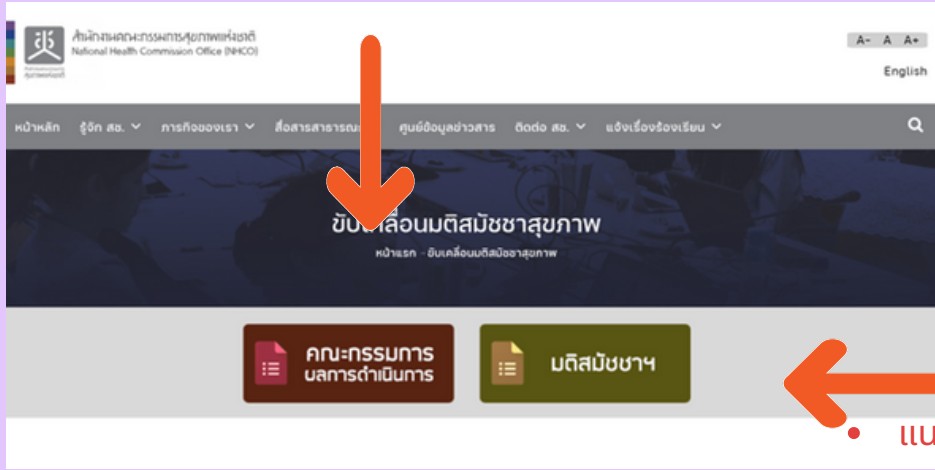
เปลี่ยนเนื้อหาเป็น CHART
สมาชิก ชาติ
สมาชิก ประเด็น
สมาชิก พื้นที่



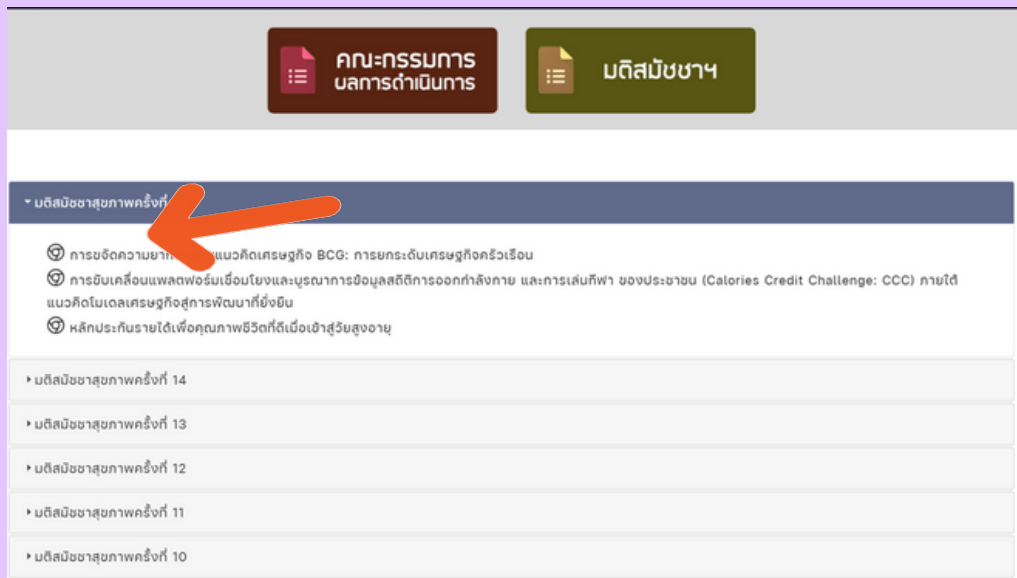
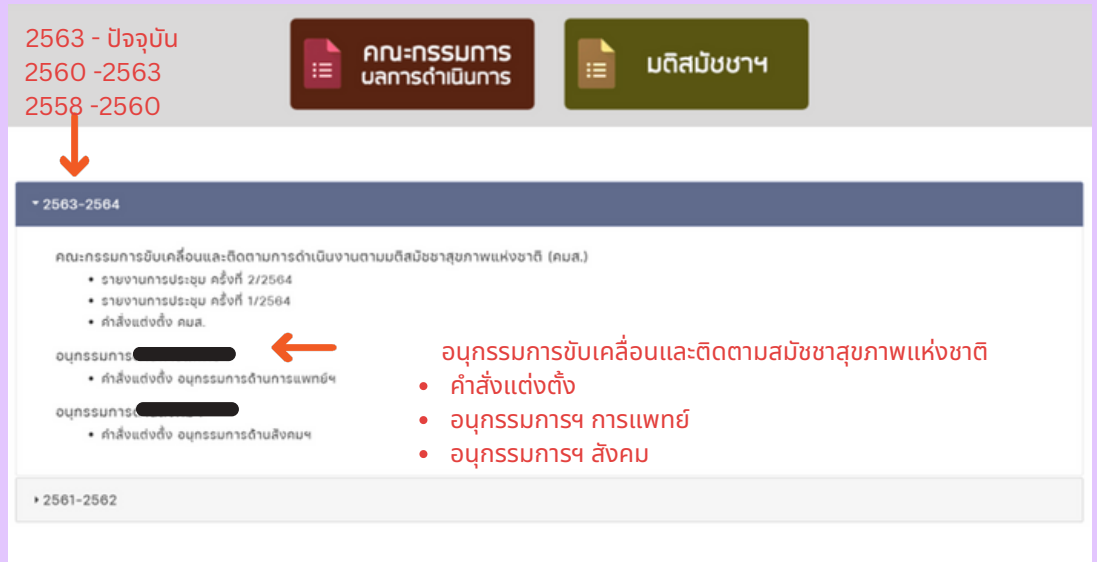
เพิ่มโลโก้



ปรับแก้คำ = คณะกรรมการ / การดำเนินงาน



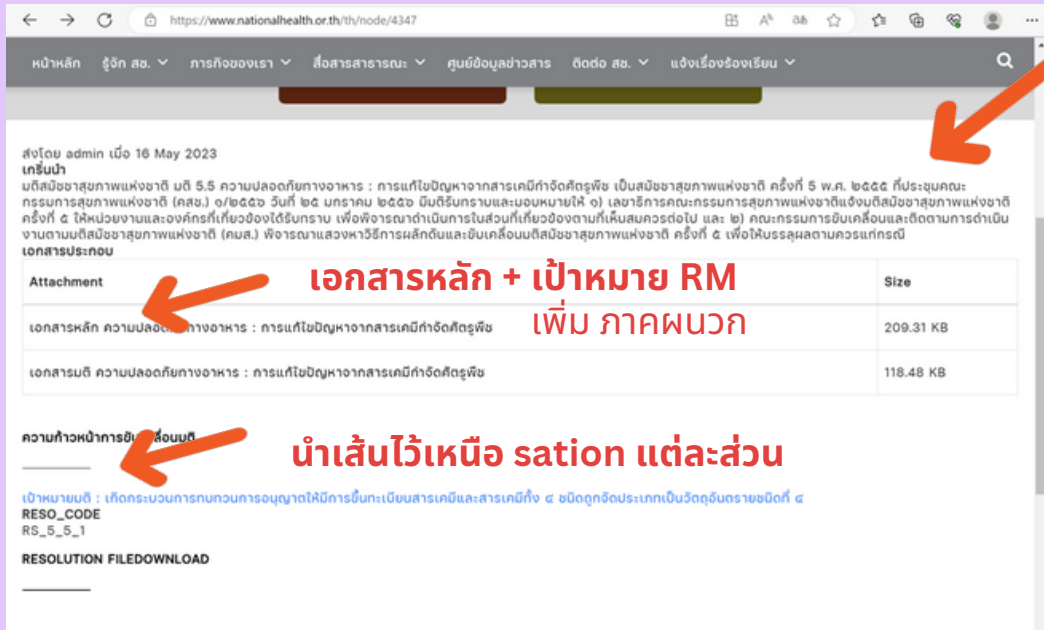
- ← **เพิ่ม**
- แนวทางการขับเคลื่อนมติ
 - การขับเคลื่อนรายมติ



- เพิ่ม**
- เพิ่มเลขลำดับมติ : สามารถใส่ตอนเพิ่มชื่อมติ เช่น มติ 14.5 ตามด้วยชื่อมติ

ปรับ

- ปรับช่องไฟให้อ่านง่าย
- fectsheet Canva



ปรับ

- ปรับช่องไฟให้อ่านง่าย
- เพิ่มข้อมูล

ปรับขนาดให้เล็กลง ไม่
ต้องเด่นมาก (เฉพาะ
หน้านี้)



= RM

จัดชุด RM1 RM2 RM3

RM = ข้อมูล , อ้างอิงมติ , รายละเอียดความก้าวหน้า , Insert Image

NEXT

หารือทดสอบระบบ 30 มิย.66 ห้องประชุม 1 เวลา 13.30 - 16.00 น.

- สสช เตรียมข้อมูลมติ
- กิจกรรมขับเคลื่อน
- Canva