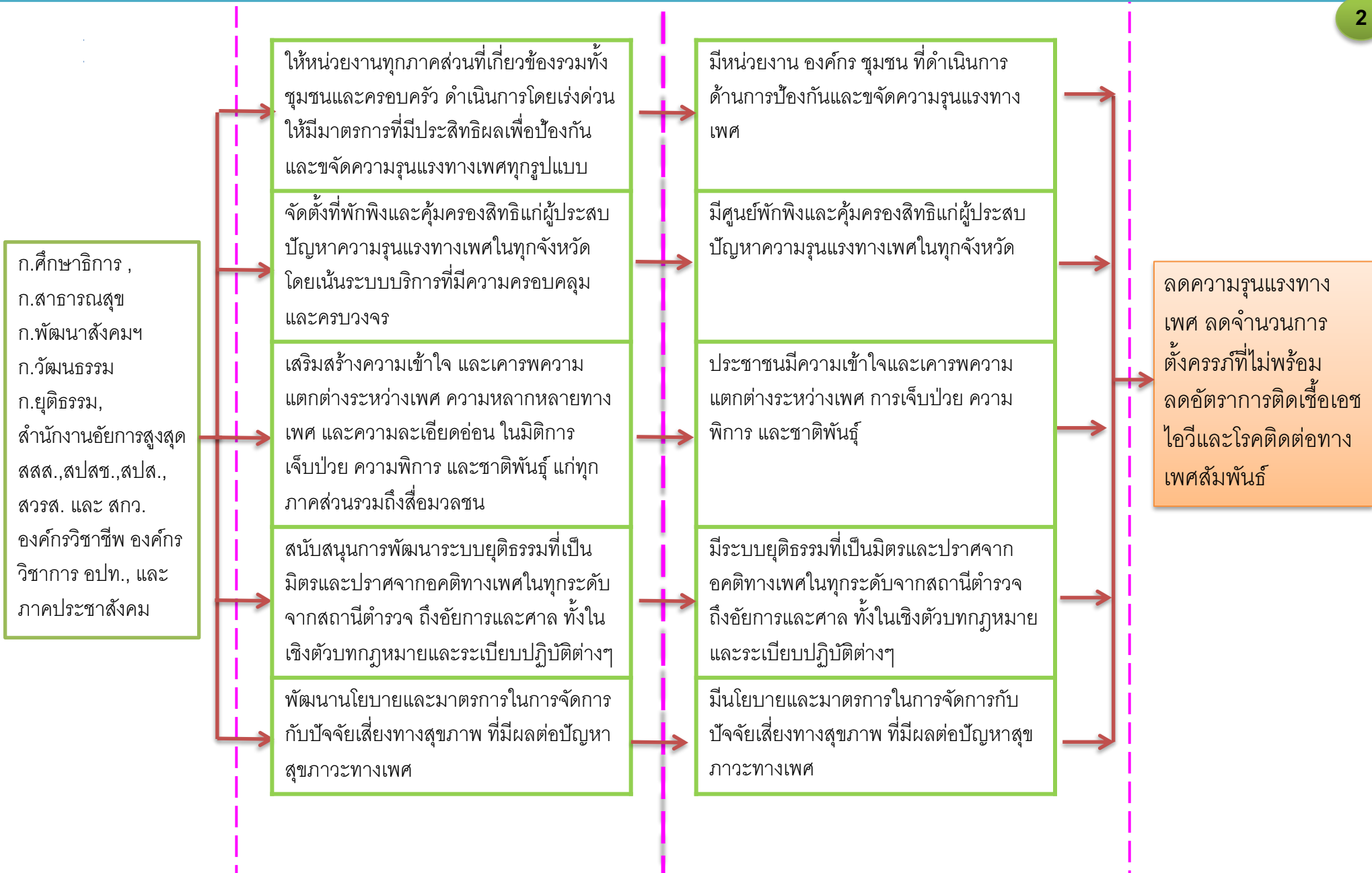


ปัจจุบันนำเข้า

กระบวนการ

ผลผลิต/ตัวชี้วัด

ผลลัพธ์ / ผลกระทบ



ก.ศึกษาธิการ ,  
 ก.สาธารณสุข  
 ก.พัฒนาสังคมฯ  
 ก.วัฒนธรรม  
 ก.ยุติธรรม,  
 สำนักงานอัยการสูงสุด  
 สสส.,สปสช.,สปส.,  
 สวรส. และ สกว.  
 องค์การวิชาชีพ องค์การ  
 วิชาการ อปท., และ  
 ภาคประชาสังคม

ให้หน่วยงานทุกภาคส่วนที่เกี่ยวข้องรวมทั้ง  
 ชุมชนและครอบครัว ดำเนินการโดยเร่งด่วน  
 ให้มีมาตรการที่มีประสิทธิผลเพื่อป้องกัน  
 และขจัดความรุนแรงทางเพศทุกรูปแบบ

จัดตั้งที่พักพิงและคุ้มครองสิทธิแก่ผู้ประสบ  
 ปัญหาความรุนแรงทางเพศในทุกจังหวัด  
 โดยเน้นระบบบริการที่มีความครอบคลุม  
 และครบวงจร

เสริมสร้างความเข้าใจ และเคารพความ  
 ต่างกันระหว่างเพศ ความหลากหลายทาง  
 เพศ และความละเอียดอ่อน ในมิติการ  
 เจ็บป่วย ความพิการ และชาติพันธุ์ แก่ทุก  
 ภาคส่วนรวมถึงสื่อมวลชน

สนับสนุนการพัฒนากระบวนการยุติธรรมที่เป็น  
 มิตรและปราศจากอคติทางเพศในทุกระดับ  
 จากสถานีตำรวจ ถึงอัยการและศาล ทั้งใน  
 เชิงตัวบทกฎหมายและระเบียบปฏิบัติต่างๆ

พัฒนานโยบายและมาตรการในการจัดการ  
 กับปัจจัยเสี่ยงทางสุขภาพ ที่มีผลต่อปัญหา  
 สุขภาวะทางเพศ

มีหน่วยงาน องค์กร ชุมชน ที่ดำเนินการ  
 ด้านการป้องกันและขจัดความรุนแรงทาง  
 เพศ

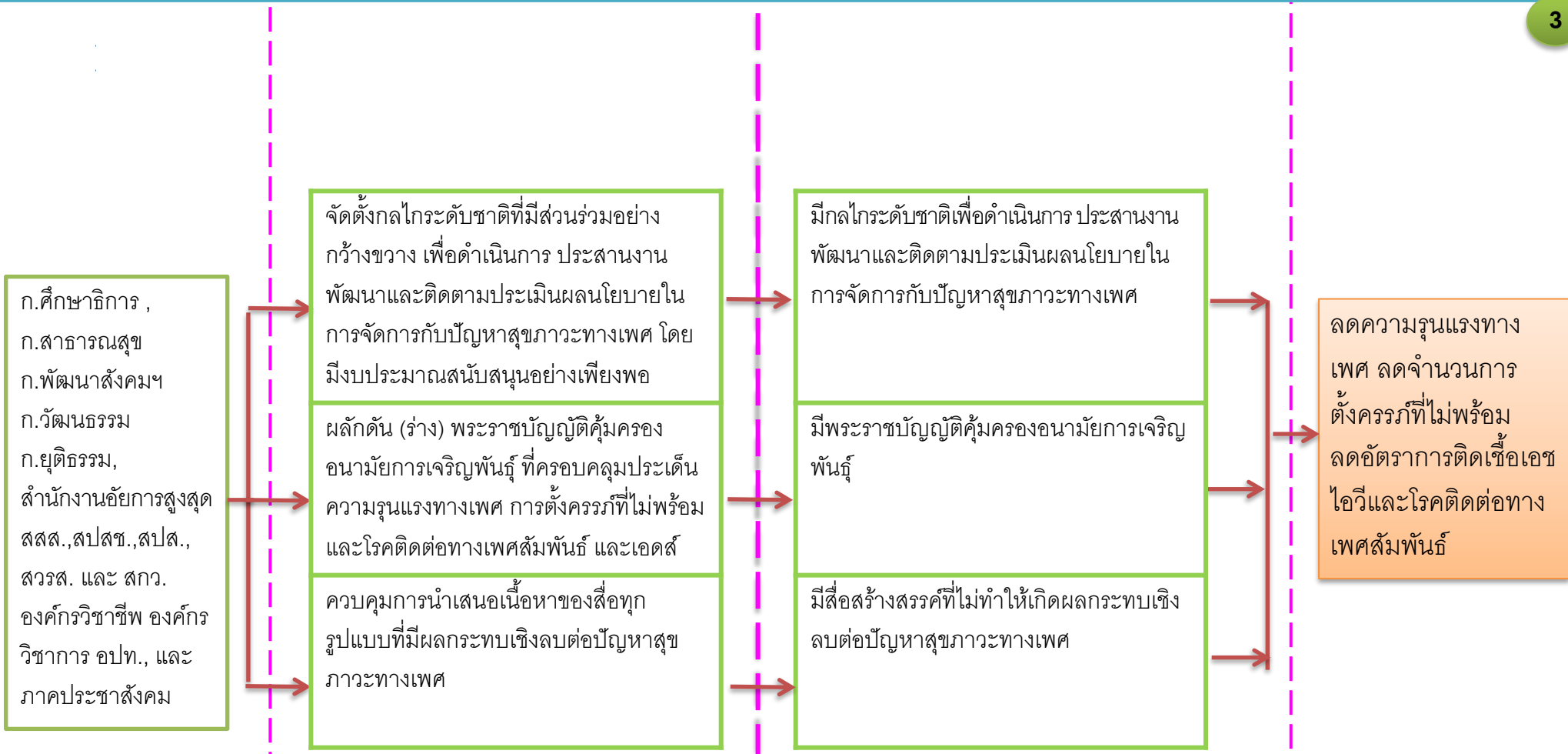
มีศูนย์พักพิงและคุ้มครองสิทธิแก่ผู้ประสบ  
 ปัญหาความรุนแรงทางเพศในทุกจังหวัด

ประชาชนมีความเข้าใจและเคารพความ  
 ต่างกันระหว่างเพศ การเจ็บป่วย ความ  
 พิการ และชาติพันธุ์

มีระบบยุติธรรมที่เป็นมิตรและปราศจาก  
 อคติทางเพศในทุกระดับจากสถานีตำรวจ  
 ถึงอัยการและศาล ทั้งในเชิงตัวบทกฎหมาย  
 และระเบียบปฏิบัติต่างๆ

มีนโยบายและมาตรการในการจัดการกับ  
 ปัจจัยเสี่ยงทางสุขภาพ ที่มีผลต่อปัญหาสุขภาพ  
 ภาวะทางเพศ

ลดความรุนแรงทาง  
 เพศ ลดจำนวนการ  
 ตั้งครรภ์ที่ไม่พร้อม  
 ลดอัตราการติดเชื้อเอช  
 ไอวีและโรคติดต่อทาง  
 เพศสัมพันธ์



ปัจจัยนำเข้า

กระบวนการ

ผลผลิต/ตัวชี้วัด

ผลลัพธ์ /ผลกระทบ



ปัจจัยนำเข้า

กระบวนการ

ผลผลิต/ตัวชี้วัด

ผลลัพธ์ / ผลกระทบ

ลดความรุนแรงทางเพศ ลดจำนวนการตั้งครรรภ์ที่ไม่พร้อม ลดอัตราการติดเชื้อเอชไอวีและโรคติดต่อทางเพศสัมพันธ์